



ESTADO-MAIOR DO EXÉRCITO



4ª SUBCHEFIA

LOGÍSTICA, MOBILIZAÇÃO E CIÊNCIA E TECNOLOGIA

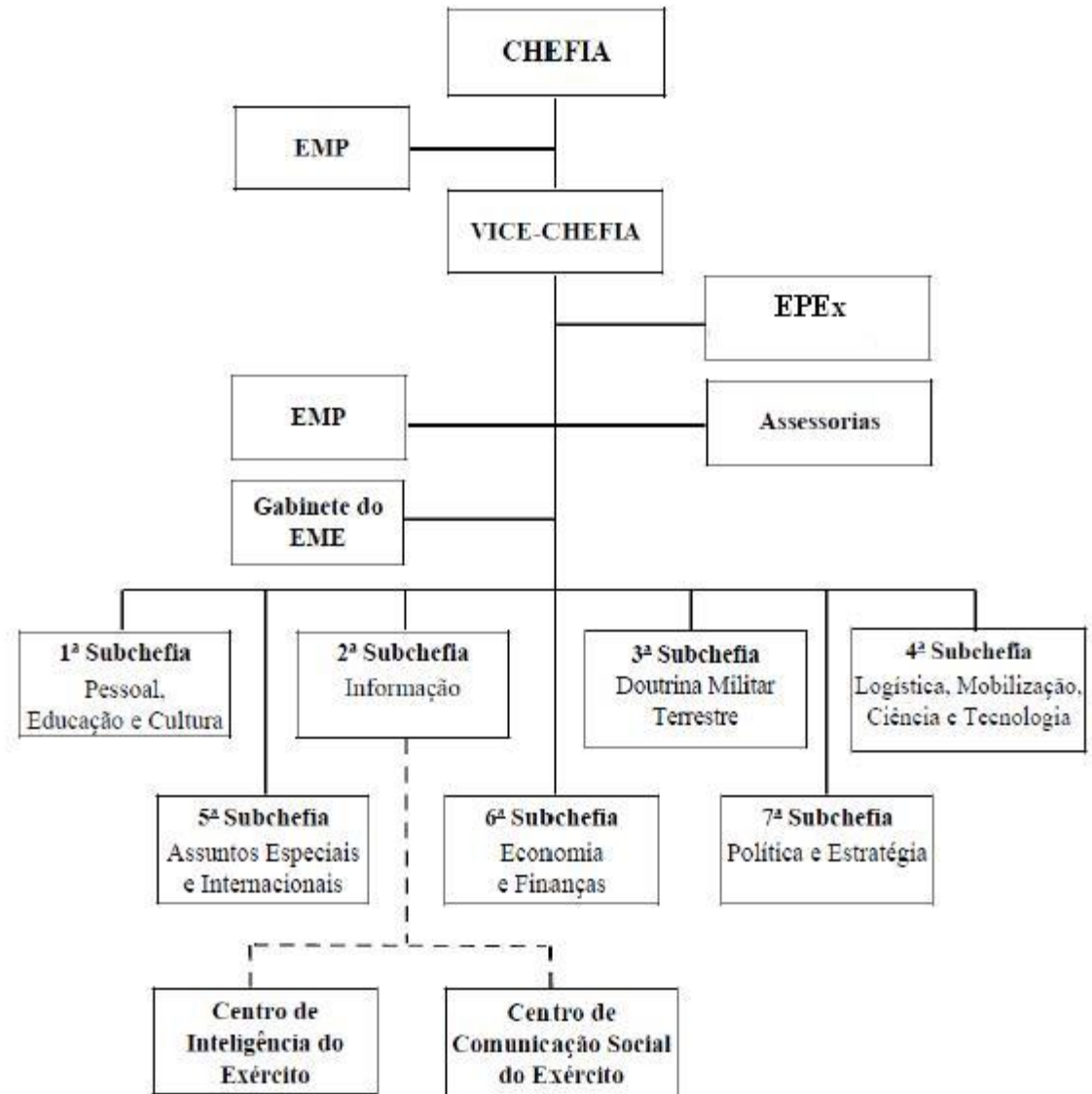
28 JUL 14



ESTRUTURA ORGANIZACIONAL

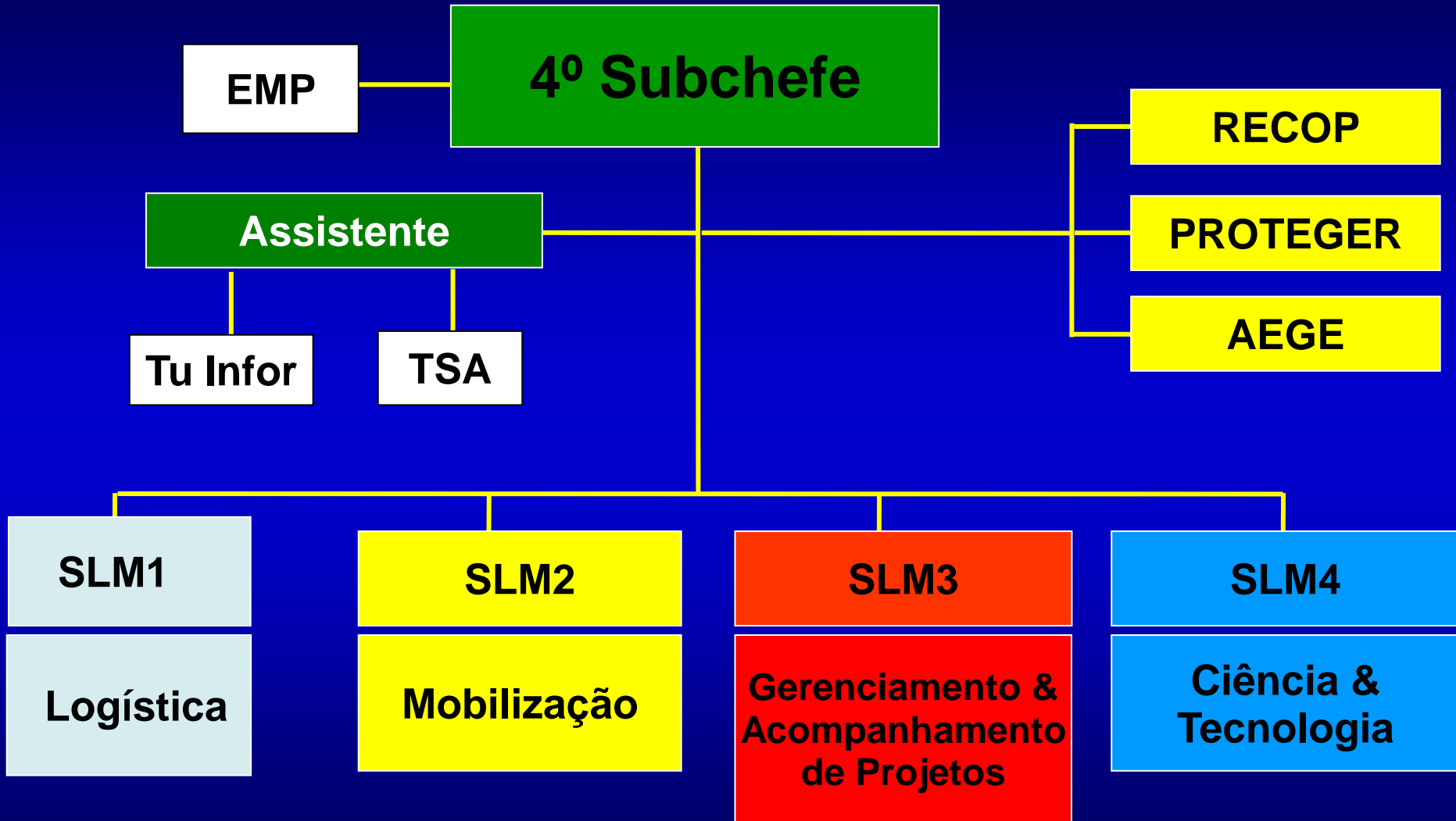


ESTADO-MAIOR DO
EXÉRCITO





ESTRUTURA ORGANIZACIONAL





SLM-2



ATIVIDADES EM CURSO

**COMLOG – 2
plenárias/ano**
Reuniões dos
diversos GT
Mdt necessidades

**Sistema de
Empresas de
Interesse da Defesa
Nacional (MD)**

**Feiras e Mostras de
Material de Defesa
(Coor LAAD / BID
Brasil)**

**CMID – 10
plenárias/ano**
(Ch EME ou
4ºSubchefe)
12 reuniões GAECMID
(Asse Tec)

SLM-2

**Comissão de Política
de
Obtenção Conjunta
do MD
(Temporária)**

**Gerência
Projeto H-XBR
Representação
junto a FAB**

**Participação
SisMiCat**

**Participação
SisCaPED**

**Sistema de
Mobilização
do EB**



SLM-2

SISCAPED



- As autonomias tecnológica e produtiva devem ser garantidas pela Base Industrial de Defesa (BID) brasileira, que buscará dominar conhecimentos e tecnologias, e produzir, no País, o necessário para atender as capacidades operacionais das Forças.
- Para que a BID, sua cadeia produtiva e as Forças Armadas pudessem usufruir dos benefícios previstos na Lei no 12.598/12, foi desenvolvido pelo MD o Sistema de Cadastramento de Produtos e Empresas de Defesa (SisCaPED).



SLM-2

SISCAPED



PRODE (Produto de Defesa)

todo bem, serviço, obra ou informação, inclusive armamentos, munições, meios de transporte e de comunicações, fardamentos e materiais de uso individual e coletivo utilizados nas atividades finalísticas de defesa, com exceção daqueles de uso administrativo.

PED Produto Estratégico de Defesa (PRODE estratégico)

todo PRODE que, pelo conteúdo tecnológico, pela dificuldade de obtenção ou pela imprescindibilidade, seja de interesse estratégico para a defesa nacional.



SLM-2

SISCAPED



O SisCaPED foi concebido para:

- cadastrar empresa e credenciá-la como Empresa de Defesa (ED) ou Empresa Estratégica de Defesa (EED);
- cadastrar produto e homologá-lo como Produto de Defesa (PRODE) ou Produto Estratégico de Defesa (PED);
- simplificar e facilitar o processo para as empresas possibilitar acompanhamento e comunicação entre os atores do processo; e
- tornar o processo transparente.



SLM-2

SISCAPED



- Segundo a Lei no 12.598/12, todo PRODE possui três propriedades: conteúdo tecnológico, Imprescindibilidade, e dificuldade de obtenção
- As métricas para avaliar o interesse estratégico para a Defesa Nacional dessas propriedades são, os critérios da trivialidade, essencialidade e criticidade

PROJETOS ESTRATÉGICOS

Indutores da Transformação do Exército



PAC



RECOP



CONTEMPLA TODA A FORÇA

- **Programa de Modernização de Produtos de Defesa (PRODE)**, para os futuros desafios do Brasil

- **Abrange de equipamentos individuais à revitalização e modernização de viaturas blindadas e helicópteros.**



Valor R\$ 11, 403 bi



PROTEGER



Sistema Integrado de Proteção de Estruturas Estratégicas Terrestres

Integrando meios, esforços e agregando tecnologia...



- Proteger 90% das Estruturas Estratégicas
- Impactam 92% do PIB
- BRICS



...para proteger infraestruturas críticas e proteção da sociedade (R\$11,9 bi).



Empresas fornecedoras ao EB



Porto Alegre, 04 de junho de 2014.

Exmo. Sr.

General-de-Exército Adhemar da Costa Machado Filho

Chefe do Estado-Maior do Exército

Para tanto, solicitamos os elevados préstimos de V. Exa., no sentido de que nos sejam informadas quais as empresas do Estado do Rio Grande do Sul que forneceram ao Exército Brasileiro algum tipo de bem ou serviço industrial no período de janeiro de 2009 até dezembro de 2013.



Empresas fornecedoras ao EB



... Entre 2009 e 2013, empresas localizadas no Rio Grande do Sul forneceram bens e serviços ao Exército Brasileiro em valores acima de R\$ 490.000,00 (quatrocentos e noventa milhões de reais).

As principais empresas contratadas, na ordem dos valores dos bens e serviços fornecidos, foram:

- AGRALE S.A. : Viaturas militares e chassis;**
- AEL SISTEMAS S.A. : equipamentos de visão noturna;**
- MARCOPOLO -S.A. : ônibus e microônibus;**
- CANOAS TRUCK SERVICE : serviços de recuperação e manutenção de viaturas militares;**
- COMPANHIA BRASILEIRA DE CARTUCHOS (CBC): Armas e coletes balísticos;**
- COMIL ÔNIBUS S.A.: ônibus e microônibus;**
- ROMI INDÚSTRIAS DE MÓVEIS LTDA: camas beliche; e**
- FORJAS TAURUS S.A.: armamento.**



CAPACIDADE (EB20-MF-10.102)



É a **aptidão** requerida a uma força ou organização militar, para que possa **cumprir determinada missão** ou tarefa. É obtida a partir de um **conjunto de sete fatores** determinantes, interrelacionados e **indissociáveis**: Doutrina, Organização (e/ou processos), Adestramento, Material, Educação, Pessoal e Infraestrutura – que formam o acrônimo **DOAMEPI**.



RECENTES AQUISIÇÕES DE PRODE



A SEGUIR, SERÃO MOSTRADOS OS PRINCIPAIS PRODUTOS DE DEFESA QUE ESTÃO SENDO ADQUIRIDOS PELO EXÉRCITO BRASILEIRO.



KIT ANTITUMULTO



D O A M E P I



CAPACETE BALÍSTICO



D O A M E P I



COLETE BALÍSTICO



D O A M E P I



PARAQUEDAS NACIONAIS



D O A M E P I



PISTOLAS 9 MM GC9D1 com Trilho Picatinny



CARREGADOR-17 CARTUCHOS



TRILHO PICATINNY

D O A M E P I



FZ 5,56 MM IA2



D O A M E P I



MIRA VISADA RÁPIDA-MVR



D O A M E P I



LUNETA/MVR



LUNETA PARA MVR

D O A M E P I



TRILHO PICATINNY (FAL e PARAFAL)



D O A M E P I



FZ 7,62MM A1



D O A M E P I



TRANSFORMAÇÃO DO FAL EM PARAFAL



CANO CURTO, MUITO BEM ACEITO NA FORÇA, CUSTO BARATO E RÁPIDA ENTREGA, AUMENTO DA VIDA ÚTIL DO FAL, ENQUANTO NÃO FICA PRONTO O IA2 7,62MM





MTR MINIMI 5,56 MM e 7,62 MM



REALIZADO PROCESSO DE PADRONIZAÇÃO DA
MTR PARA O EB EM SUBSTITUIÇÃO AO FAP

D O A M E P I



FZ SNIPER 7,62 MM



D O A M E P I



FUZIL SNIPER IMBEL AGLC .308





ESCOPIETA CAL 12



BOITO

CBC

ROSSI

TAURUS

D

O

A

M

E

P

I



CANO DA METRALHADORA .50





CANO DA METRALHADORA .50

PORTARIA Nº 023 – DCT, DE 3 DE MAIO DE 2010

Homologa o Relatório de Apreciação nº 012/2010 do Cano para Metralhadora .50 Browning.

6. CONCLUSÃO

6.1 Parecer quanto à conformidade do componente de MEM

Com base nos resultados obtidos ao longo da apreciação e considerando-se que a fabricação de cano no calibre .50 é inédita no país, consubstanciando-se em importante oportunidade de capacitação tecnológica do parque industrial de defesa do Brasil com relevantes benefícios para as áreas de logística e manutenção, pode-se concluir que o cano para Mtr .50, não obstante não ter atendido todas as especificações encontradas nas referências normativas internacionais, apresentou desempenho “SATISFATÓRIO”.



KIT QCB PARA MTR.50

Qtd:30



TORNA DESNECESSÁRIA A REGULAÇÃO DO CANO



D O A M E P I



FABRICAÇÃO MRT M 60 MM (AGR)



PRODE desenvolvido no CTEEx/AGR

D O A M E P I



FABRICAÇÃO MRT ME ACG 81 MM



PRODE desenvolvido no CTEEx/AGR

D O A M E P I



FABRICAÇÃO MRT 120MM (AGR)



PRODE fabricado no AGR.



MONÓCULOS DE VISÃO NOTURNA LORIS (AGR)



AGR REALIZA FABRICAÇÃO E MNT

D O A M E P I



ÓCULOS DE VISÃO NOTURNA LUNOS-1X (AGR)



AGR REALIZA FABRICAÇÃO E MNT



LUNETETA M12



FABRICAÇÃO NACIONAL
UTILIZADO NO OBUS 105 e 155 MM AR



D O A M E P I



EQP PONTARIA / LEVANTAMENTO ALVOS





GB M2A2



ATENDER OS PEL MRT 120MM



MUNIÇÕES



D O A M E P I



MUNIÇÃO-DMA / GLO (MdI Mun menos letal)



- GL-307
- GM-102
- GL-307
- GL-300/TH
- GL-308
- GL-300/T
- GL 203 L
- AM-404/12E
- AM-403/P

MÓDULO GLO
CLASSE-V MUNIÇÃO

09 AM-407/12E 2014 16:14

D O A M E P I



DIQUE FLUTUANTE



D O A M E P I



BALSA LOGÍSTICA



D O A M E P I



LANCHA PATRULHA DE RIO-LPR 40



EMBARCAÇÕES BLD



D O A M E P



EMBARCAÇÃO GUARDIAN 25



30.08.2011

D O A M E P



ETA



D O A M E P



PASSADEIRA NACIONAL



D O A M E P I



MANUTENÇÃO PASSADEIRA



D O A M E P I



MEIOS FLUTUADORES DA PONTE M4T6



D O A M E P I



MANUTENÇÃO PORTADA LEVE



D O A M E P I



RETROESCAVADEIRA



D O A M E P I



CARREGADEIRA



D	O	A	M	E	P	I
---	---	---	---	---	---	---



TRATOR POLIVALENTE (BOBCAT)



D **©** **A** **M** **E** **P** **I**



POSTOS DE ABASTECIMENTO



D O A M E P I



FAB REDES CAMUFLAGEM-AGSP



D O A M E P I



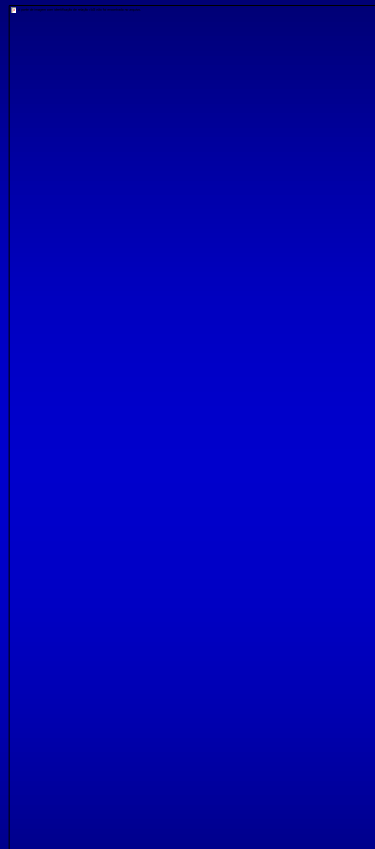
PONTES LEOPARD



D O A M E P I



FALCON III 7800S – SPR /GP 1



D O A M E P I



FALCON III 7800V-VS511



ATENDER VTR BLD/MEC
MODERNIZADAS/REVITALIZADAS
M113/CASCAVEL/URUTU

D O A M E P I



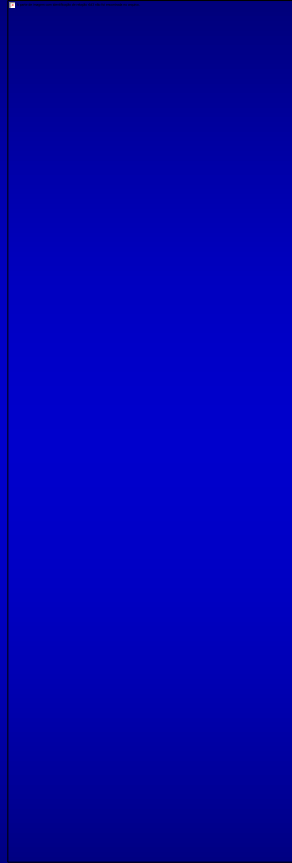
INTERCOMUNICADOR SOTAS – VOZ e IP

ADQUIRIDOS PARA ATENDER A
MODERNIZAÇÃO E REVITALIZAÇÃO DAS VTR
BLD M113, CASCAVEL E URUTU

D O A M E P I



RÁDIO VHF PORTÁTIL FALCON III RF-7800V/GP



D O A M E P I



POSTO DE TRIAGEM-CIA SAU



D O A M E P I



MOTOCICLETAS



Moto Operacional-224

Moto Policial-212

D O A M E P I



COZINHA CAMPANHA



D O A M E P I



VTR CHIVUNCK



-Empresa CEPPE

D O A M E P I



VIATURA TÁTICA LEVE-VTL



D O A M E P I



VTR MARRUÁ $\frac{3}{4}$ TON



D O A M E P I



AMBULÂNCIA SIMPLES REMOÇÃO – HILUX



D O A M E P I



VTR 3/4 TON- HILUX



- ✓ PROJETO PROVOCADO PELO EB
- ✓ POLICIAS FLORESTAIS ESTÃO ADQUIRINDO

D O A M E P I



MICROÔNIBUS TRANSPORTE DE PRESO

D O A M E P I



VTE LUBRIFICANTE



D O A M E P I



ÔNIBUS INTERESTADUAL



D O A M E P I



CISTERNA COMBUSTÍVEL



D O A M E P I



CISTERNA ÁGUA



D O A M E P I



VTE FRIGORÍFICO



D O A M E P I



VTE MUNCK



D O A M E P I



10 TONELADAS 6x6 ENG



D O A M E P I



10 TONELADAS 6x6 ART



D O A M E P I



8 TONELADAS QT



D O A M E P I



5 TONELADAS QT



VW 15.210
MERCEDDES

D O A M E P I

13 14:39



BAÚ OFICINA



D O A M E P I



Caminhão Basculante Militar 5 e 10m³



D O A M E P I



SARP



Qtd: 03-CAT 0
03-CAT 1





REVITALIZAÇÃO/MODERNIZAÇÃO URUTU





REVITALIZAÇÃO CASCAVEL



D O A M E P I



MODERNIZAÇÃO E REVITALIZAÇÃO M113



D O A M E P I



MNT M 60



D O A M E P I



REVITALIZAÇÃO VTR SOC M 578



D O A M E P I



MATERIAL PARA O CAADEX

*Laser
Reflector*



RECOP

D O A M E P I



MATERIAL PARA O CAADEX



AT 4 →

← Carl Gustav M3 Simulator





MATERIAL PARA O CAADEX



**Conjuntos Wireless
Target System
(WTS)**



**Booby Trap
Simulator**



MATERIAL PARA O CAADEX



← *Road Side Bomb basic*

Medical → Treatment System (MTS)





RENOVANDO A NOSSA FORÇA

