

A SALA DO INVESTIDOR

DECRETO Nº 48.396, DE 26 DE SETEMBRO DE 2011.

Institui o Sistema de Desenvolvimento do Estado do Rio Grande do Sul – SDRS, e cria a Sala do Investidor.

O GOVERNADOR DO ESTADO DO RIO GRANDE DO SUL, no uso das atribuições que lhe confere o art. 82, incisos V e VII, da Constituição do Estado, e

considerando a necessidade de atuação transversal e concertada entre os Órgãos e Entidades da Administração Estadual Direta e Indireta, objetivando o desenvolvimento do Estado do Rio Grande do Sul;

considerando a necessidade de preparar as condições para que o Estado Rio Grande do Sul se integre ao Projeto Nacional de Desenvolvimento;

considerando a necessidade de articulação com a União e os Municípios para atração de investimentos para o Estado do Rio Grande do Sul; e

considerando a necessidade de articular e fomentar os setores produtivos do Estado do Rio Grande do Sul para ampliar sua participação no fornecimento de produtos e serviços,

DECRETA:

Art. 1º Fica instituído o Sistema de Desenvolvimento do Estado do Rio Grande do Sul – SDRS, com as seguintes atribuições:

O Sistema de Desenvolvimento (SDRS)



Secretaria de Desenvolvimento
e Promoção do Investimento



- **Coordenar ações com objetivos claros:**

- Promover o crescimento e o desenvolvimento da economia;
- Adensar cadeias produtivas;
- Reduzir disparidades regionais de renda;
- Promover uma permanente interação entre **atores-chave** do processo de desenvolvimento.

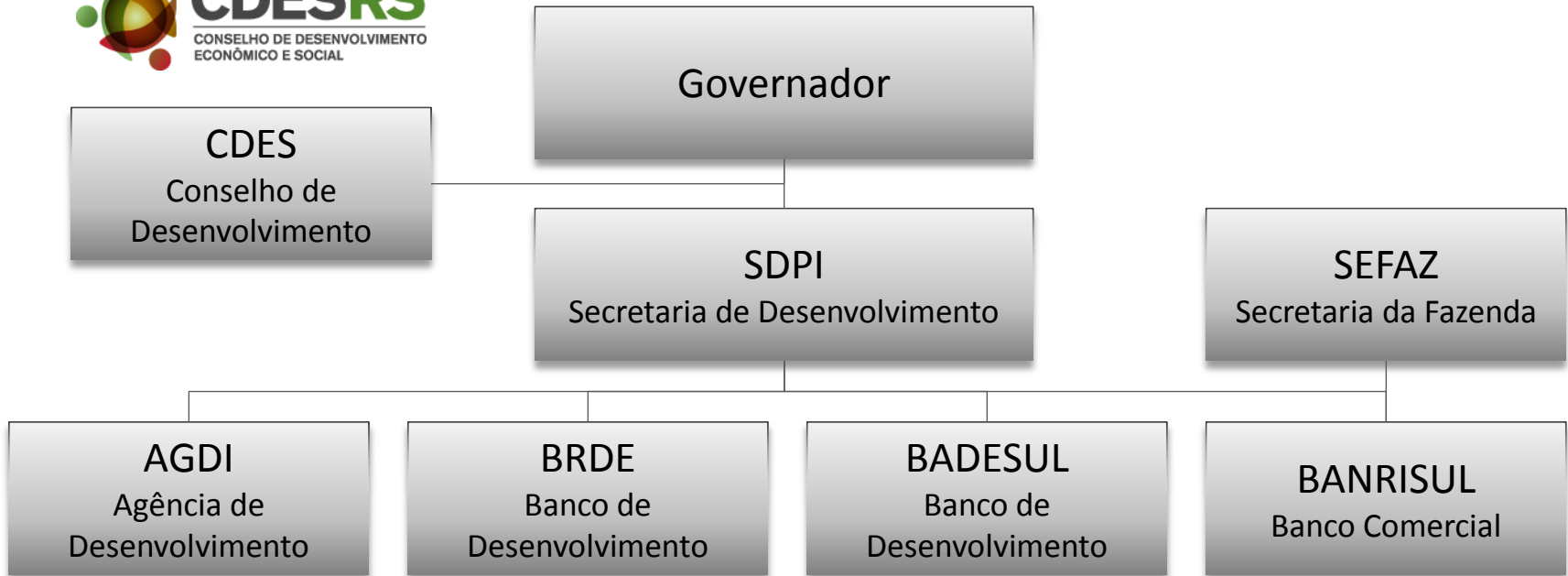


**Empresas, Municípios,
Universidades, Etc.**

Estrutura do SDRS



Secretaria de Desenvolvimento e Promoção do Investimento



Política Industrial do RS: Sistematização e Organização Institucional



Secretaria de Desenvolvimento
e Promoção do Investimento



EIXO I – POLÍTICA SETORIAL

- **Programas Setoriais**
- Programa de Ações Internacionais

EIXO II – POLÍTICA DA ECONOMIA DA COOPERAÇÃO

- Programa Estadual de Fortalecimento das Cadeias e Arranjos Produtivos Locais (Programa de APLs)
- Programa de Redes de Cooperação (PRC) / SESAMPE
- Programa de Apoio aos Polos Tecnológicos / SCIT
- Apoio ao Sistema Cooperativista: Programa Gaúcho do Cooperativismo Rural / SDR

EIXO III – POLÍTICA DA FIRMA

- **Sala do Investidor**
- Programa de Apoio à Captação de Recursos para Empresas Inovadoras
- Programa Extensão Produtiva e Inovação

EIXO IV – INSTRUMENTOS TRANSVERSAIS

- FUNDOPEM/RS
- Programa Estadual de Desenvolvimento Industrial (PROEDI)
- Programa de Apoio a Iniciativas Municipais
- Programa Pró-Inovação / SCIT
- Programa Gaúcho de Parques Científicos e Tecnológicos (PGTec) / SCIT
- INVESTE/RS / SEFAZ
- Sistema Financeiro do RS: Banrisul, Badesul e BRDE

EIXO V – INFRAESTRUTURA PARA O DESENVOLVIMENTO

- Informação e Planejamento da Infraestrutura para o Desenvolvimento
- Logística / SEINFRA
- Energia / SEINFRA
- Comunicação
- Irrigação / SEAPA

Setores Estratégicos



Secretaria de Desenvolvimento
e Promoção do Investimento



NOVA ECONOMIA PARA O RS

Prioritários

- Indústria Oceânica e Polo Naval

Preferenciais

- Reciclagem e Despoluição
- Energia Eólica

Especiais

- Biocombustíveis (Etanol e Biodiesel)
- Semicondutores
- Saúde Avançada e Medicamentos
- Indústria da Criatividade

ECONOMIA TRADICIONAL DO RS

Prioritários

- Agroindústria

· Grãos – Soja e Milho · Leite e Derivados · Vitivinicultura
· Avicultura · Carne Bovina · Carne Suína · Grãos - Arroz

- Automotivo e implementos Rodoviários

Preferenciais

- Bens de Capital – Máquinas, Equipamentos e Implementos Agrícolas e Industriais
- Madeira, Celulose e Móveis

Especiais

- Equipamentos para Indústria de Petróleo e Gás
- Petroquímica, Produtos de Borracha e Material Plástico
- Software
- Eletroeletrônica, Automação e Telecomunicações
- Calçados e Artefatos

Sala do Investidor



Secretaria de Desenvolvimento
e Promoção do Investimento



SDRS

O tema central (premissas e conceito) é a **coordenação das ações** relacionadas a investimentos no RS



www.saladoinvestidor.rs.gov.br

Agende um encontro

sala do
Investidor

(Questionário)

Sala do Investidor

É o mecanismo do SDRS para a coordenação das ações de investimentos das empresas

Sala do Investidor

- É uma **ferramenta de gestão**.
- Uma **forma de atendimento**, físico e virtual, aos empresários dispostos a investir no Estado.
- Tem como objetivo **profissionalizar** o processo de promoção de investimentos.
- É gerenciada pela Secretaria do Desenvolvimento e Promoção do Investimento (SDPI).



Sala do Investidor



Secretaria de Desenvolvimento
e Promoção do Investimento



- **O objetivo é coordenar as ações de investimento e integrar os agentes do Sistema de Desenvolvimento Econômico do RS** (SDPI, AGDI, BADESUL, BRDE e SEFAZ/BADESUL) com as demais Secretarias, Prefeituras Municipais, agentes do Governo Federal e demais atores.
- Visa apresentar aos empresários uma **proposta com as vantagens oferecidas** pelo Rio Grande do Sul para implantação ou ampliação de empreendimentos.
- Com **regras transparentes e ações transversais**.
- Respeitando as **normas ambientais** e a **capacidade financeira** do Estado.

Sala do Investidor



Secretaria de Desenvolvimento
e Promoção do Investimento



O que é oferecido:

- **Gerente por projeto**
 - Cada projeto é operado por gerente preparado.
 - Ajuda o investidor na tomada de decisão.
 - Atua como interlocutor em todas as etapas do investimento, da recepção da demanda até a implantação do empreendimento.
- **Diálogo profissional e eficiente entre o empreendedor e os demais atores públicos.**

Sala do Investidor



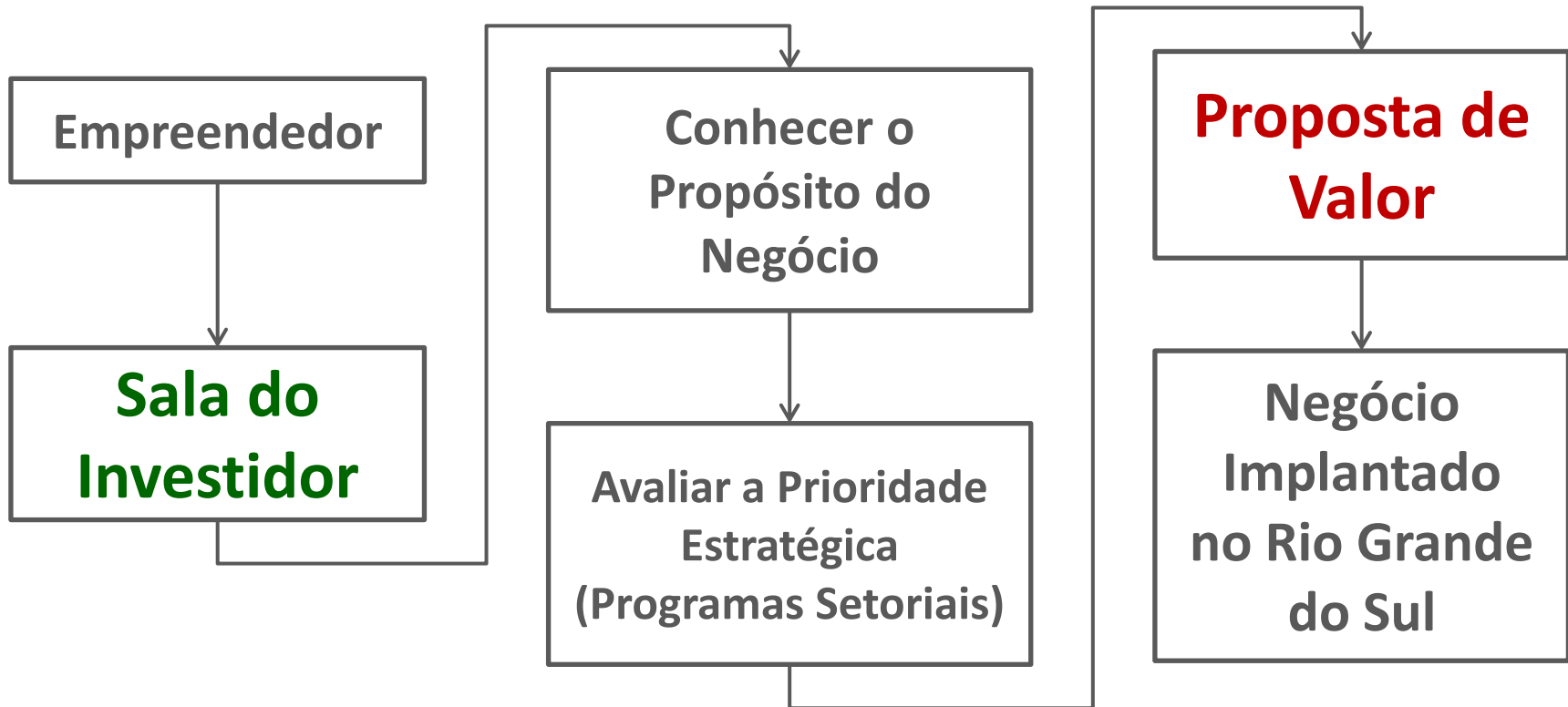
Secretaria de Desenvolvimento
e Promoção do Investimento



O que é oferecido:

- **Orientações para o investimento e gestão do processo no Governo:**
 - Incentivos fiscais;
 - Financiamento pelo Badesul, BRDE ou Banrisul;
 - Distritos industriais do Estado ou de municípios;
 - Licenciamento ambiental;
 - Infraestrutura e logística;
 - Inteligência;
 - Informações econômicas;
 - Outros.

Proposta de Valor



Sala do Investidor



Secretaria de Desenvolvimento e Promoção do Investimento



Portal da Sala do Investidor



Secretaria de Desenvolvimento e Promoção do Investimento



www.saladoinvestidor.rs.gov.br

O Estado do RS

Agência de Notícias

O Governo

Serviços ao Cidadão



GOVERNO DO ESTADO
RIO GRANDE DO SUL

sala do Investidor

16 de Julho de 2012, 17:01

Procurar...



Sobre o Sistema de Desenvolvimento

Fale Conosco

POR QUE INVESTIR NO RS

SETORES ESTRATÉGICOS

ONDE E COMO INVESTIR

AGENDA

Português | English

Siga-nos



Mapa do Site

Por que investir no RS

Infraestrutura

No centro de grandes investimentos consolidando sua infra-estrutura.



1 2 3 4 5 6 7 8 9 10

Agende um encontro

sala do Investidor

FUNDOPEM/RS e INTEGRAR/RS

Informações Gerais e Carta Consulta

Sala do Investidor

Acesso



Secretaria de Desenvolvimento
e Promoção do Investimento



www.saladoinvestidor.rs.gov.br

Agende um encontro

sala do
Investidor

(Questionário)

Informações sobre o projeto – implantação ou expansão:

- INFORMAÇÕES SOBRE A EMPRESA.
- INFORMAÇÕES GERAIS SOBRE O PROJETO DE INVESTIMENTO – investimento, empregos, demandas ao Governo, etc.
- DETALHAMENTO DO PROJETO DE INVESTIMENTO - produtos – NCM; matérias primas – NCM – origem; máquinas e equipamentos – NCM; mercados – destino.
- Outros.

Gestão da Firma: Números

- Total de empresas atendidas até o momento (julho/2012): **466**
- Projetos em carteira – dinâmico: **155 (71 já definidos RS)**
- Salas do Investidor:
 - Realizadas: **53**
 - Planejadas: **10**
 - Aguardando avaliação: **1****64**
- Projetos – desistências, parados ou ações finalizadas: **42**
- Aguardando questionário: **22**



Atendimentos AGDI, SDPI,
Atendimentos Sec. Mauro
(monitorados por técnico),
Projetos em Carteira e
Desistências



Ferramenta de controle:
Questionário