



AÇÕES DE GOVERNO
REGIÃO FUNCIONAL 3
GOVERNADORA YEDA CRUSIUS

Caxias do Sul
março/2010

www.estruturantes.rs.gov.br

SITUAÇÃO EM 2007

- 40 anos de déficits
- Investimentos tendendo a ZERO
- Atrasos dos fornecedores
- Pagamento do 13º via empréstimo do Banrisul
- Não prorrogação das alíquotas de ICMS
- Déficit de R\$ 2,4 bi previsto para 2007
- Dificuldade de manter o salário dos servidores em dia
- Atraso no pagamento de precatórios
- Não cumprimento da Consulta Popular

O FUTURO JÁ COMEÇOU

- Conquista do *Déficit Zero* em 2008
- Retorno dos investimentos
- Maior esforço fiscal em 37 anos
- Reestruturação da dívida com financiamento do Banco Mundial: US\$ 1,1 bi
- Oferta Pública de Ações do BANRISUL : R\$ 2,1 bi
- Resgate das Leis Britto (reajustes de 19,9% a 33%): 90% dos servidores
- Pagamento integral do 13º salário: 2008 e 2009 (antecipado e com recursos próprios do Tesouro)
- Repasses aos municípios: R\$ 900 milhões
- Consulta Popular: R\$ 200 milhões
- Retomados pagamentos de precatórios: R\$ 200 milhões
- Reedição do SIMPLES com isenção para micro e pequenas empresas: R\$ 210 milhões/ano
- Programas Estruturantes: R\$ 2,5 bi

Total: R\$ 3,6 bilhões

Recursos do Tesouro: **R\$ 1,6** bilhão (8% da RCL)

Recursos das Estatais: **R\$ 1,2** bilhão

Fundo Previdenciário: **R\$ 800** milhões*



Aumento de **100%** nos investimentos públicos com recursos do Tesouro incluindo o Fundo Previdenciário



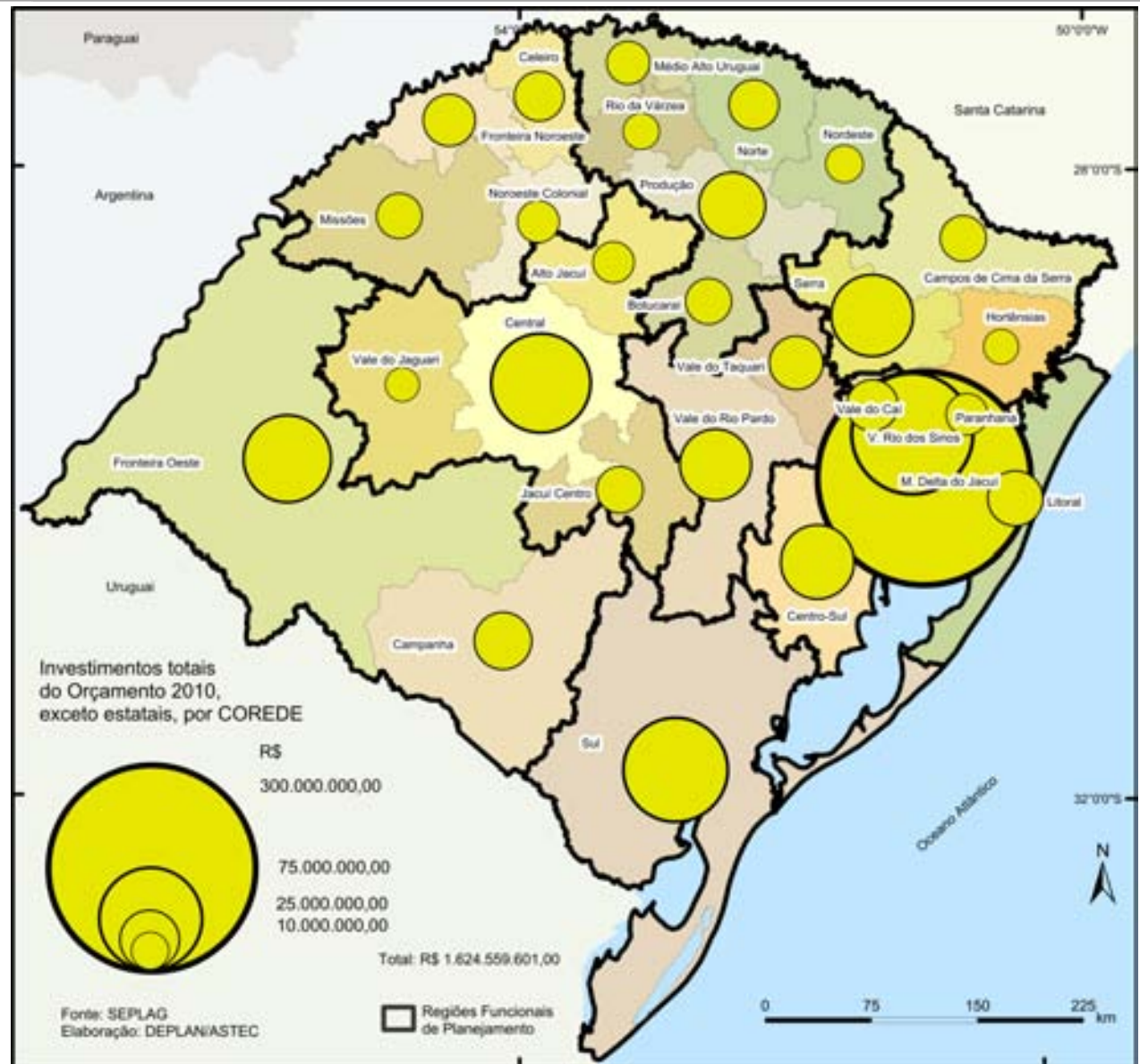
Aumento de **10,2%** nos investimentos públicos com recursos das Estatais

*Lei 13.328 de 29 dezembro de 2009

INVESTIMENTOS DO TESOURO POR REGIÃO

R\$ 1,6 BILHÃO - ORÇAMENTO 2010

**ORÇAMENTO
2010
R\$ 1,6 BILHÃO**

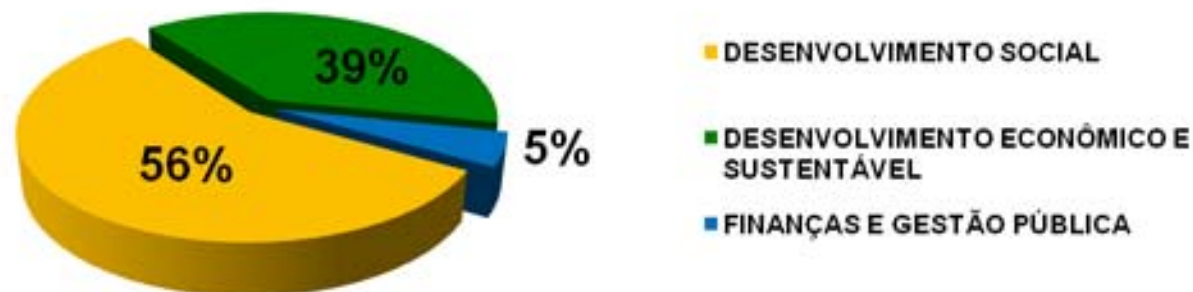


INVESTIMENTO DOS ESTRUTURANTES

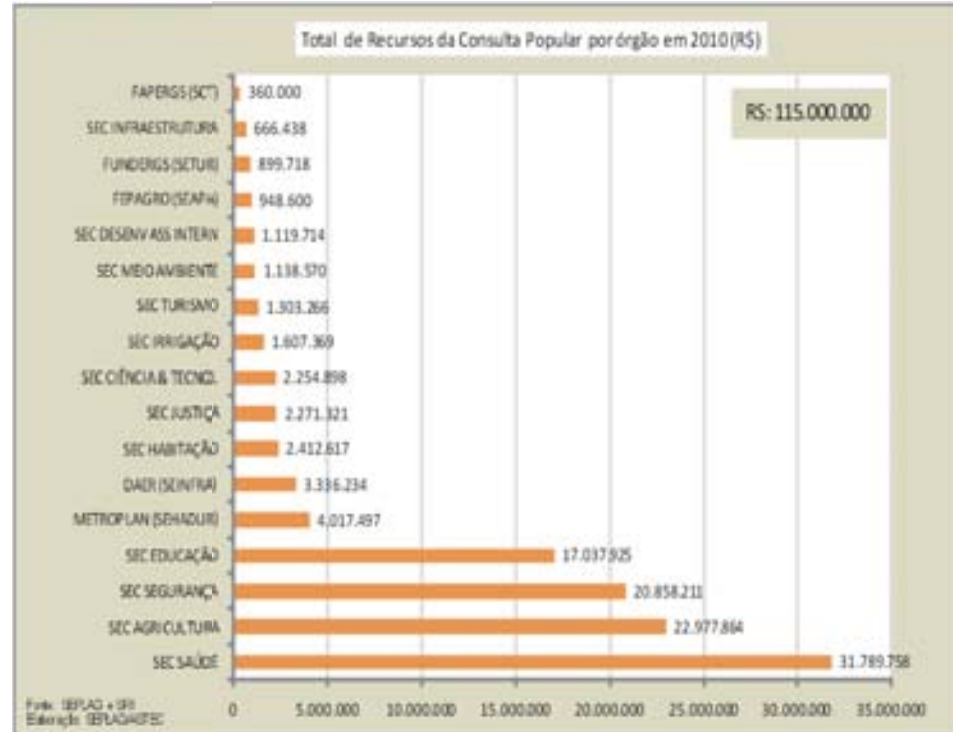
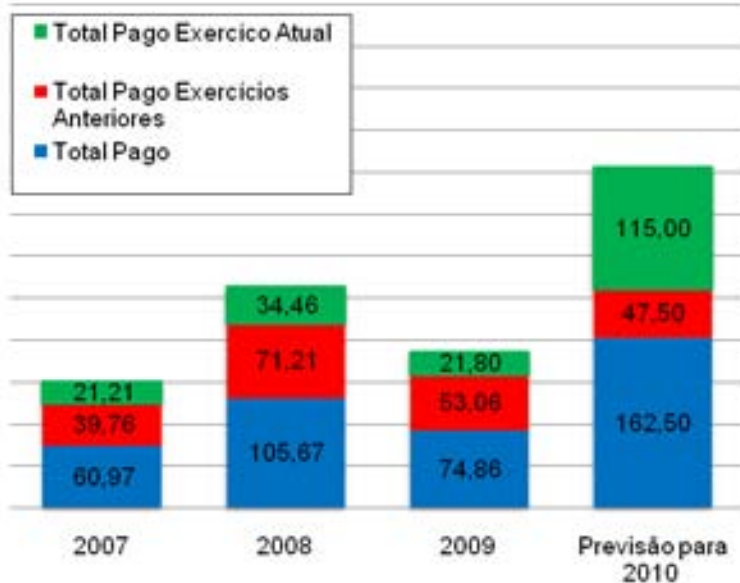
ORÇAMENTO 2010 – R\$ 1,2 BILHÃO

EIXO	PROGRAMA	CUSTEIO		INVESTIMENTO		TOTAL	
		Valor (R\$)	Custeio/ Programa (%)	Valor (R\$)	Investimento/ Programa (%)	Valor (R\$)	Programa/ Total Carteira (%)
DESENVOLVIMENTO SOCIAL	SAÚDE PERTO DE VOCÊ	144.311.854	67,7%	68.968.321	32,3%	213.280.175	17,0%
	BOA ESCOLA PARA TODOS	62.159.933	39,7%	94.476.707	60,3%	156.636.640	12,5%
	CIDADÃO SEGURO	20.700.000	13,4%	133.379.414	86,6%	154.079.414	12,3%
	EMANCIPAR: TODO MUNDO É CIDADÃO	9.680.000	46,1%	11.335.000	53,9%	21.015.000	1,7%
	SANEAMENTO EM AÇÃO	5.930.000	7,5%	72.908.298	92,5%	78.838.298	6,3%
	NOSSAS CIDADES	33.688.822	39,9%	50.787.753	60,1%	84.476.575	6,7%
	TOTAL	276.470.609	39,0%	431.855.493	61,0%	708.326.102	56,4%
DESENVOLVIMENTO ECONÔMICO E SUSTENTÁVEL	IRRIGAÇÃO É A SOLUÇÃO	200.000	0,3%	79.017.548	99,7%	79.217.548	6,3%
	DUPLICA RS	11.945.890	3,3%	347.243.833	96,7%	359.189.723	28,6%
	TERRA GRANDE DO SUL	3.184.640	22,5%	10.980.000	77,5%	14.164.640	1,1%
	MAIS TRABALHO, MAIS FUTURO	16.459.793	54,4%	13.787.926	45,6%	30.247.719	2,4%
	COPA 2014	1.000.000	83,3%	200.000	16,7%	1.200.000	0,1%
	TOTAL	32.790.323	6,8%	451.229.307	93,2%	484.019.630	38,6%
FINANÇAS E GESTÃO PÚBLICA	AJUSTE FISCAL	21.145.657	52,7%	18.976.098	47,3%	40.121.755	3,2%
	GOVERNO DE RESULTADOS	14.835.667	64,8%	8.050.464	35,2%	22.886.131	1,8%
	TOTAL	35.981.324	57,1%	27.026.562	42,9%	63.007.886	5,0%
TOTAL CARTEIRA		345.242.256	27,5%	910.111.362	72,5%	1.255.353.618	100,0%

Distribuição dos Investimentos Estruturantes por Eixo



Evolução dos Recursos da Consulta Popular R\$ milhões



Execução orçamentária 2007/2009

Total Pago

Gov. Yeda - R\$ 241,5 milhões

- R\$ 77,5 milhões - Governo Yeda
- R\$ 164 milhões - Exerc. Anteriores

Orçamento 2010

Total Previsto

Gov. Yeda - R\$ 162,5 milhões

- R\$ 115 milhões - Governo Yeda
- R\$ 47,5 milhões - Exercícios Anteriores

R\$ mil

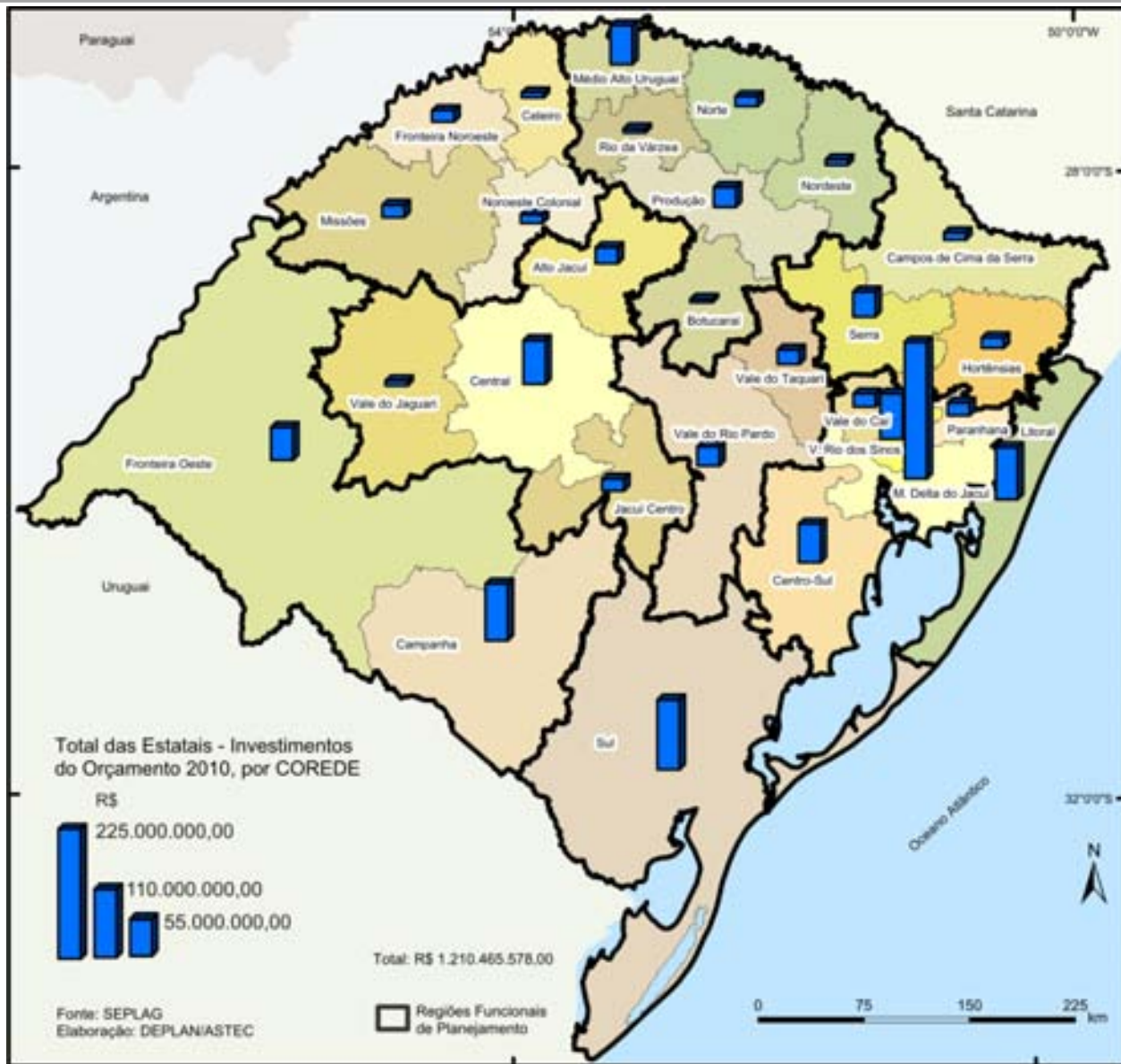
ESTATAIS	2007	2008	LOA 2009	PLOA 2010
CORSAN	120.998	309.803	361.358	438.908
CEEE*	293.589	320.730	362.658	413.000
CRM	19.720	55.601	146.837	65.275
SULGÁS	20.268	25.785	25.473	26.425
BANRISUL	93.129	141.456	201.698	245.516
OUTRAS	12.010	26.767	20.605	21.341
INVESTIMENTOS	559.714	880.142	1.118.628	1.210.466

* Investimentos somados da CEEE Distribuição e CEEE Geração e Transmissão

INVESTIMENTOS DAS ESTATAIS POR REGIÃO

R\$ 1,2 BILHÃO - ORÇAMENTO 2010

ORÇAMENTO 2010
R\$ 1,2 BILHÃO

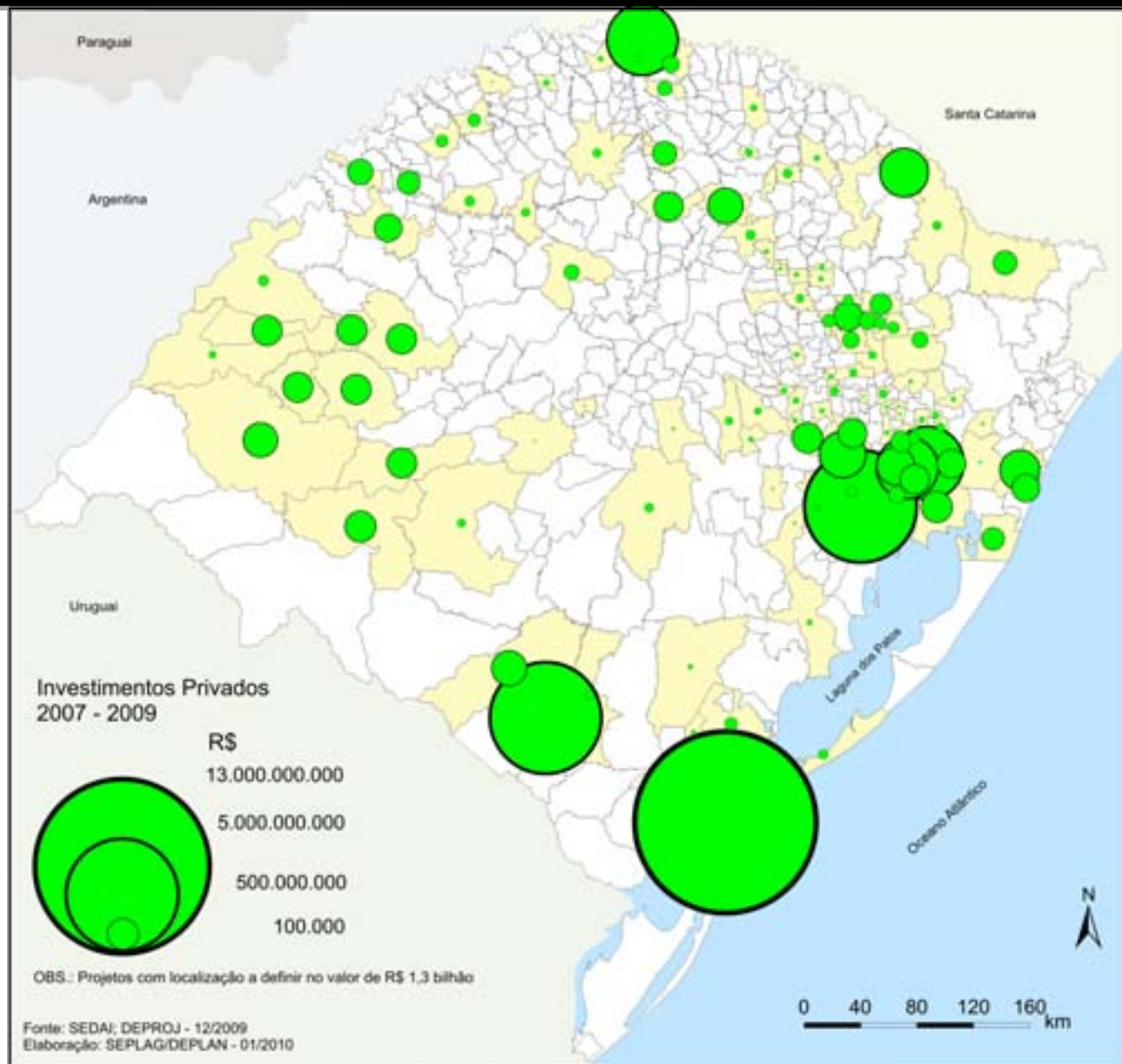


INVESTIMENTOS PRIVADOS NO ESTADO

R\$ 45,8 BILHÕES

CONFIANÇA DO
INVESTIDOR

R\$ 45,8 BILHÕES
EM TODO O
ESTADO

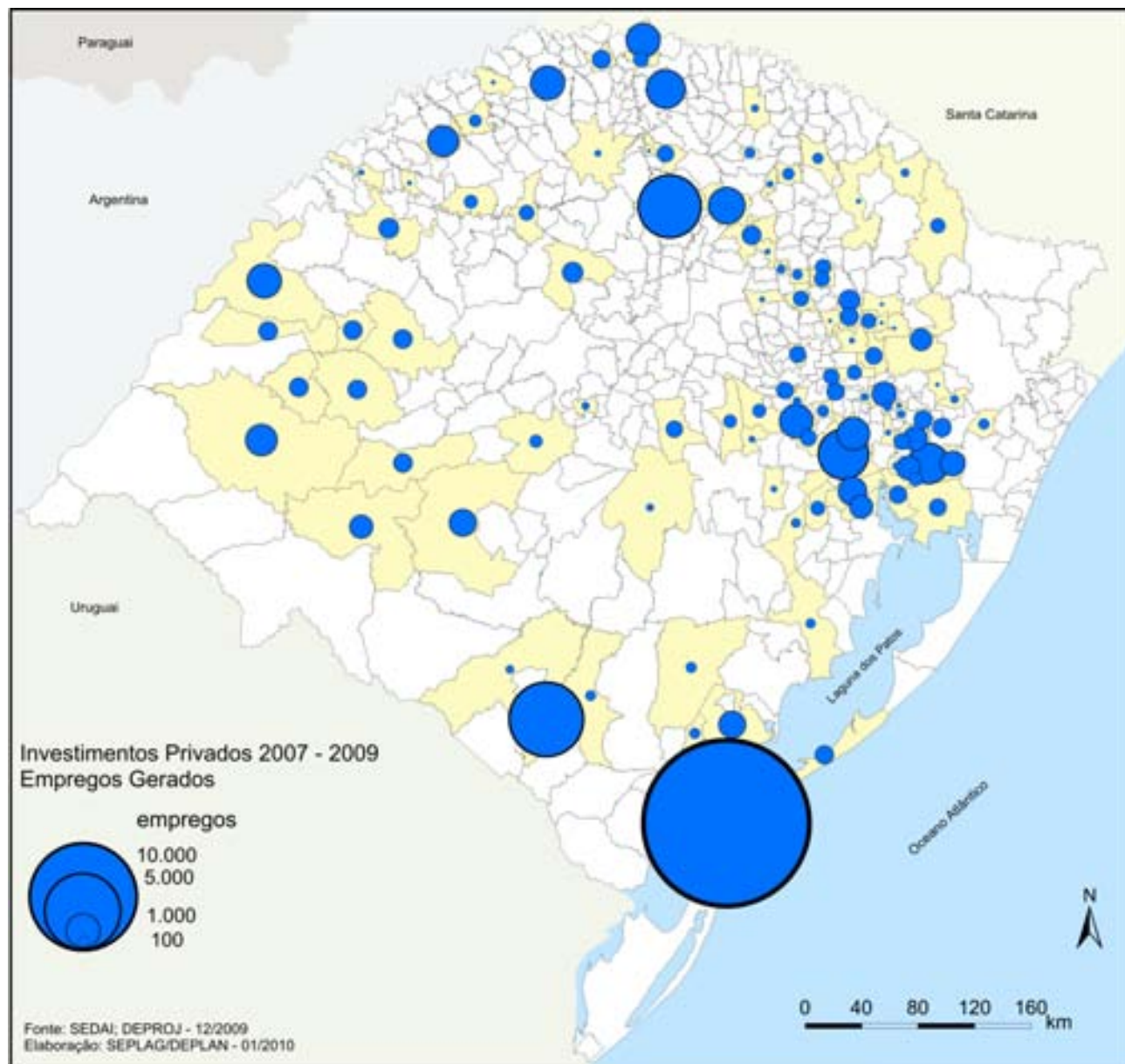


INVESTIMENTOS PRIVADOS NO ESTADO

NOVOS EMPREGOS

CONFIANÇA DO
INVESTIDOR

64 MIL
NOVOS EMPREGOS



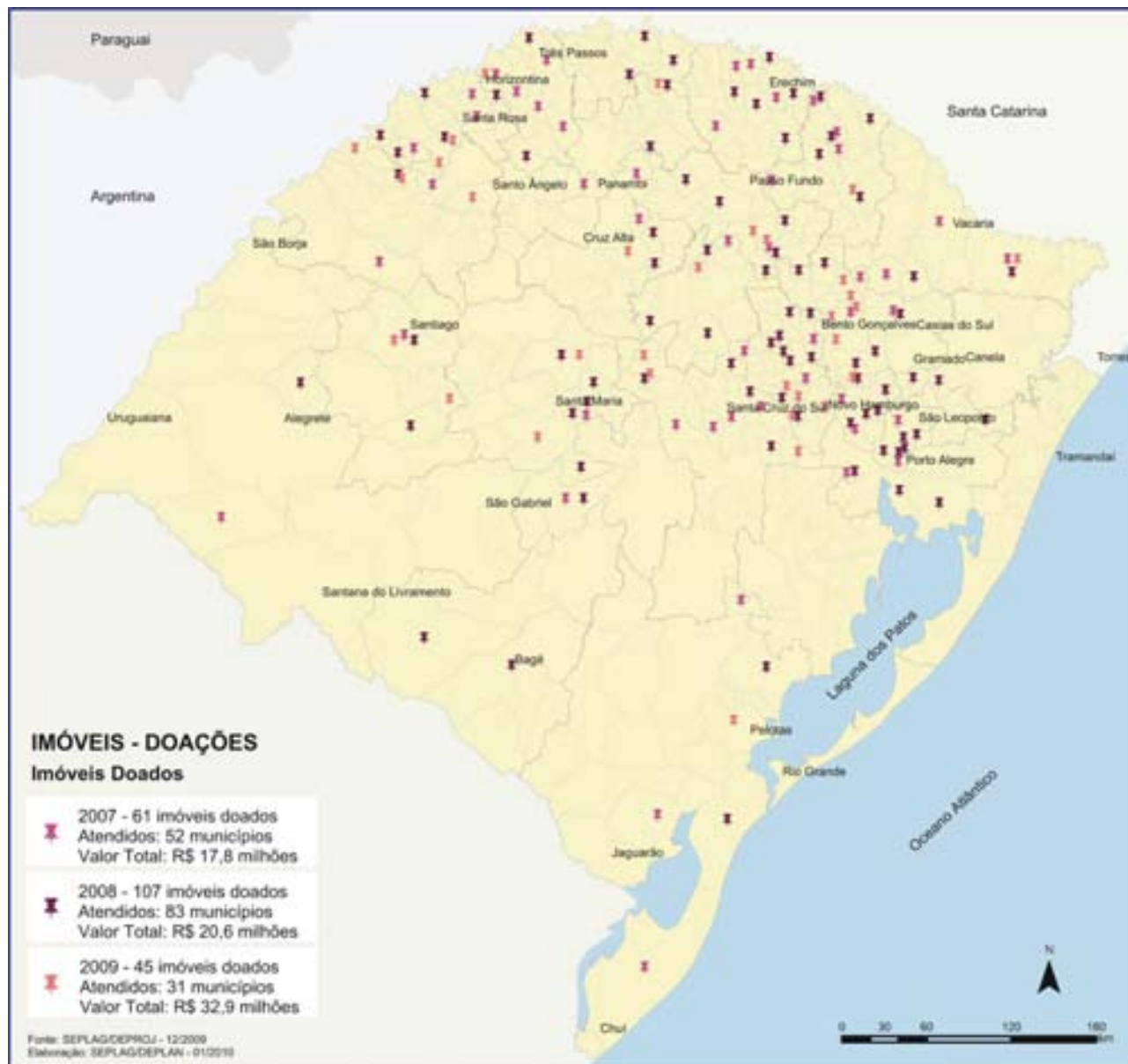
DOAÇÕES DE IMÓVEIS AOS MUNICÍPIOS COM ESCRITURAS JÁ REALIZADAS

Entre 2007 e 2009

213 imóveis doados

166 municípios

R\$ 71 milhões



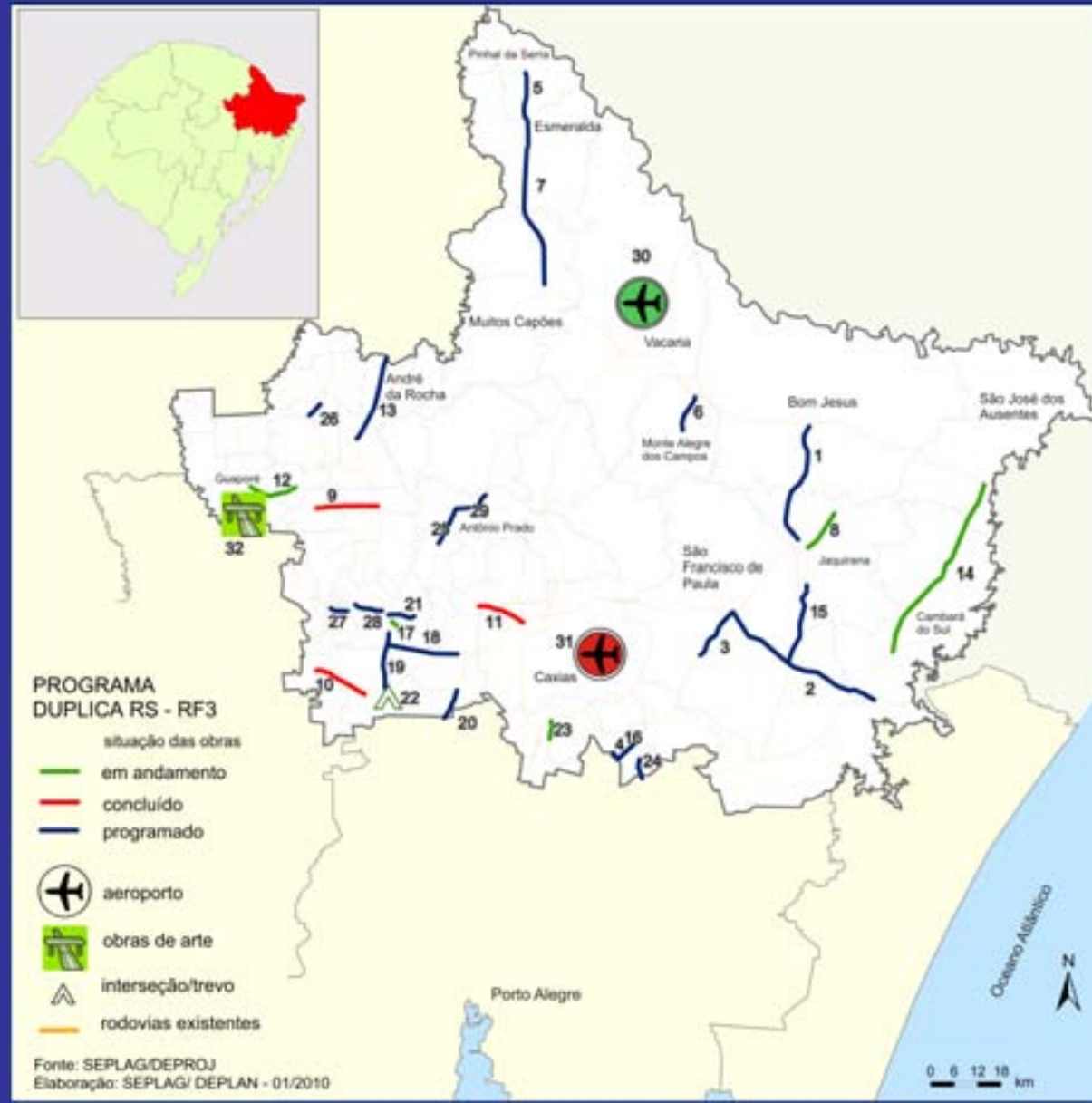
EM TODO O ESTADO

Mais de **R\$ 1 bilhão**
em investimentos:
portos, aeroportos,
rodovias e hidrovias

NA REGIÃO FUNCIONAL 3

Investimentos
R\$ 383 milhões

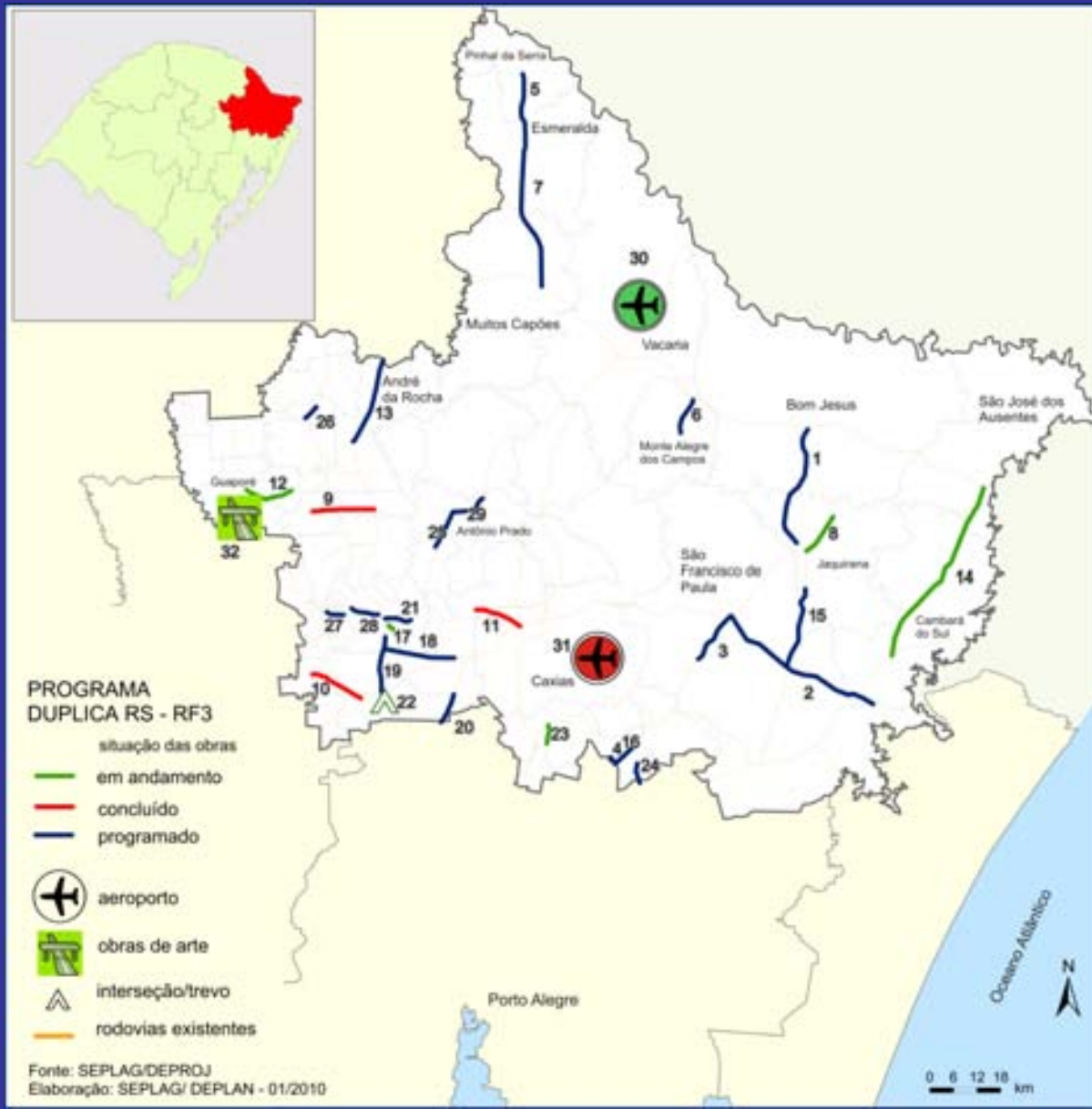
Mais de **480 km**
em obras



Legenda

Descrição de Obras

- 1 [ERS - 110] Alziro Ramos - Bom Jesus
- 2 [RSC - 453] Lajeado Grande - Aratinga
- 3 [ERS - 020] São Francisco de Paula - Rota do Sol
- 4 [ERS - 373] Várzea Grande - Serra Grande
- 5 [386AM9175] Pinhal da Serra - Esmeralda
- 6 [460AM010] Monte Alegre dos Campos
- 7 [RS - 456] Esmeralda
- 8 [ERS - 439] Jaquirana
- 9 [RS - 355] Fagundes Varela
- 10 [386AM] Coronel Pilar
- 11 [VRS - 834] Forqueta - Mato Perso
- 12 [RS - 441] Vista Alegre do Prata
- 13 [RSC - 470] André da Rocha
- 14 [RS - 020] Cambará do Sul - São José dos Ausentes
- 15 [ERS - 110] Alziro Ramos - Várzea do Cedro
- 16 [ERS - 373] Serra Grande - Santa Maria do Herval
- 17 [RSC - 453] Linha Sertorina (Bento Gonçalves)
- 18 [RSC - 453] Duplicação Bento Gonçalves - Farroupilha
- 19 [RSC - 470] Duplicação Bento Gonçalves - Carlos Barbosa
- 20 [ERS - 122] São Vendelino - Nova Milano
- 21 [ERS - 444] Construção de Ciclovia (Caminhos de Pedra)
- 22 [RSC - 470] Interseção para Carlos Barbosa
- 23 Nova Petrópolis (Acesso a Pinhal Alto)
- 24 Gramado (ligação a Três Coroas via Serra Grande)
- 25 [RS - 448] Nova Roma do Sul
- 26 Nova Araçá
- 27 Monte Belo do Sul
- 28 Bento Gonçalves (Pavimentação Vale Aurora)
- 29 [RS - 437] Antônio Prado-Nova Roma do Sul
- 30 Vacaria - obras em andamento
- 31 Caxias do Sul - Compra de equipamentos
- 32 [RS - 441] Ponte Rio Carreiro (Guaporé)



EM TODO O ESTADO

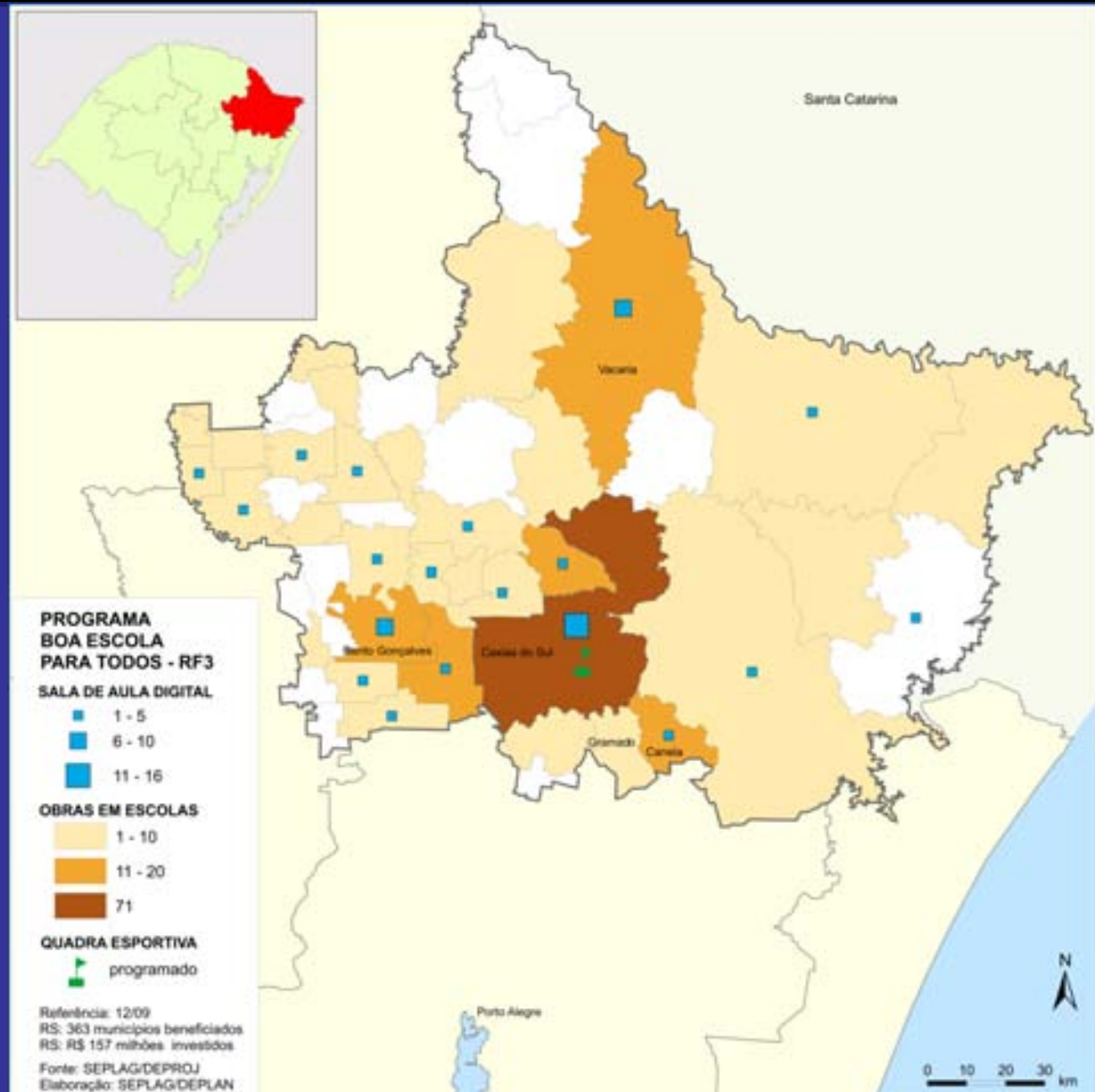
2.817 obras
R\$ 157 milhões

1.000 salas de aula digitais
R\$ 24,4 milhões

NA REGIÃO FUNCIONAL 3

232 obras
R\$ 14 milhões

65 salas de aula digitais



EM TODO ESTADO

1.987 novas
vagas prisionais

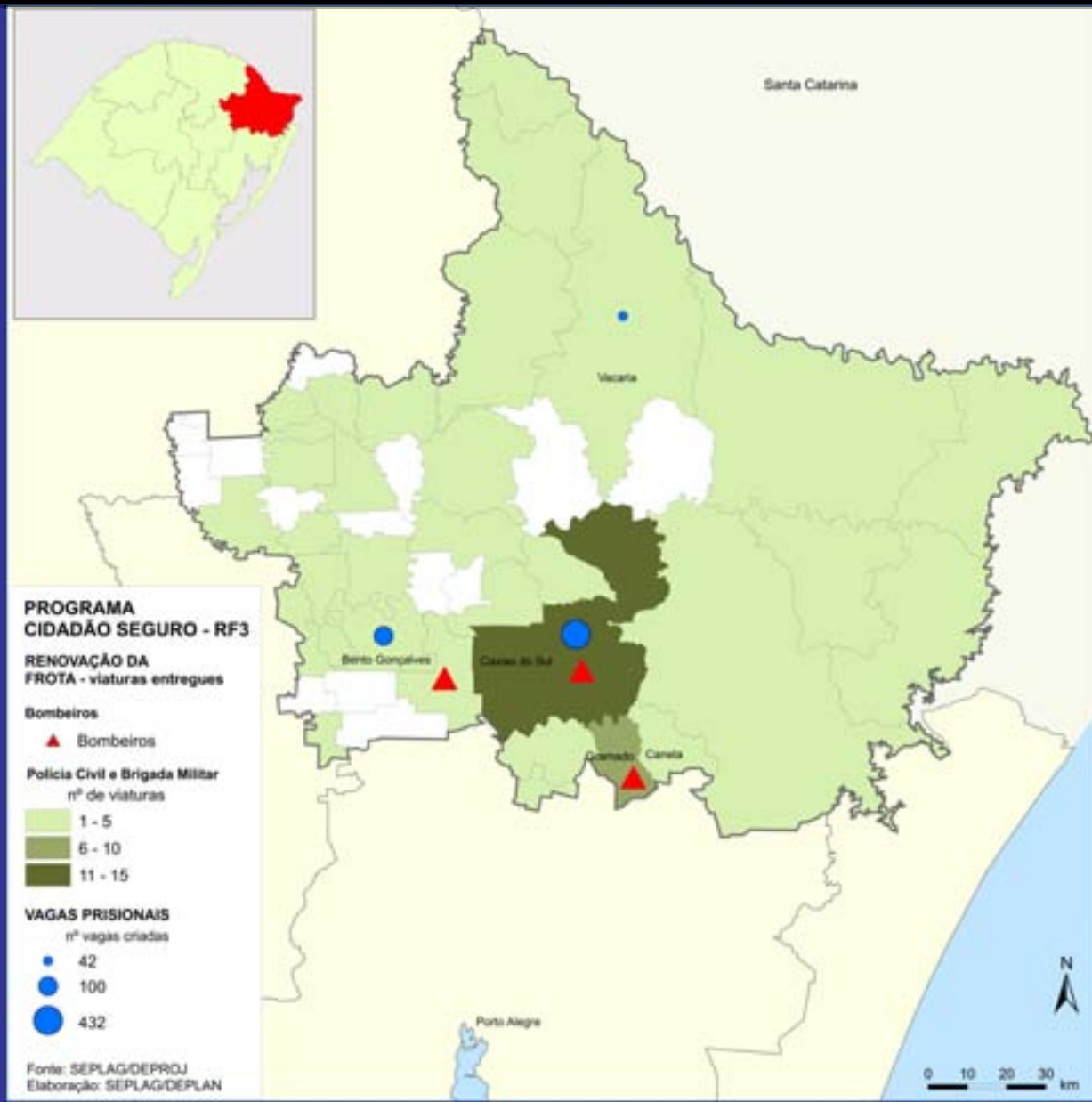
1.412 novas
viaturas

7.385 novos
Servidores

NA REGIÃO FUNCIONAL 3

68 novas
viaturas

623 novos
servidores



EM TODO O ESTADO

Ações Habitacionais

R\$ 22,6 milhões

8.105 ações

Proteção Social

R\$ 11,7 milhões

Em 70 municípios

NA REGIÃO FUNCIONAL 3

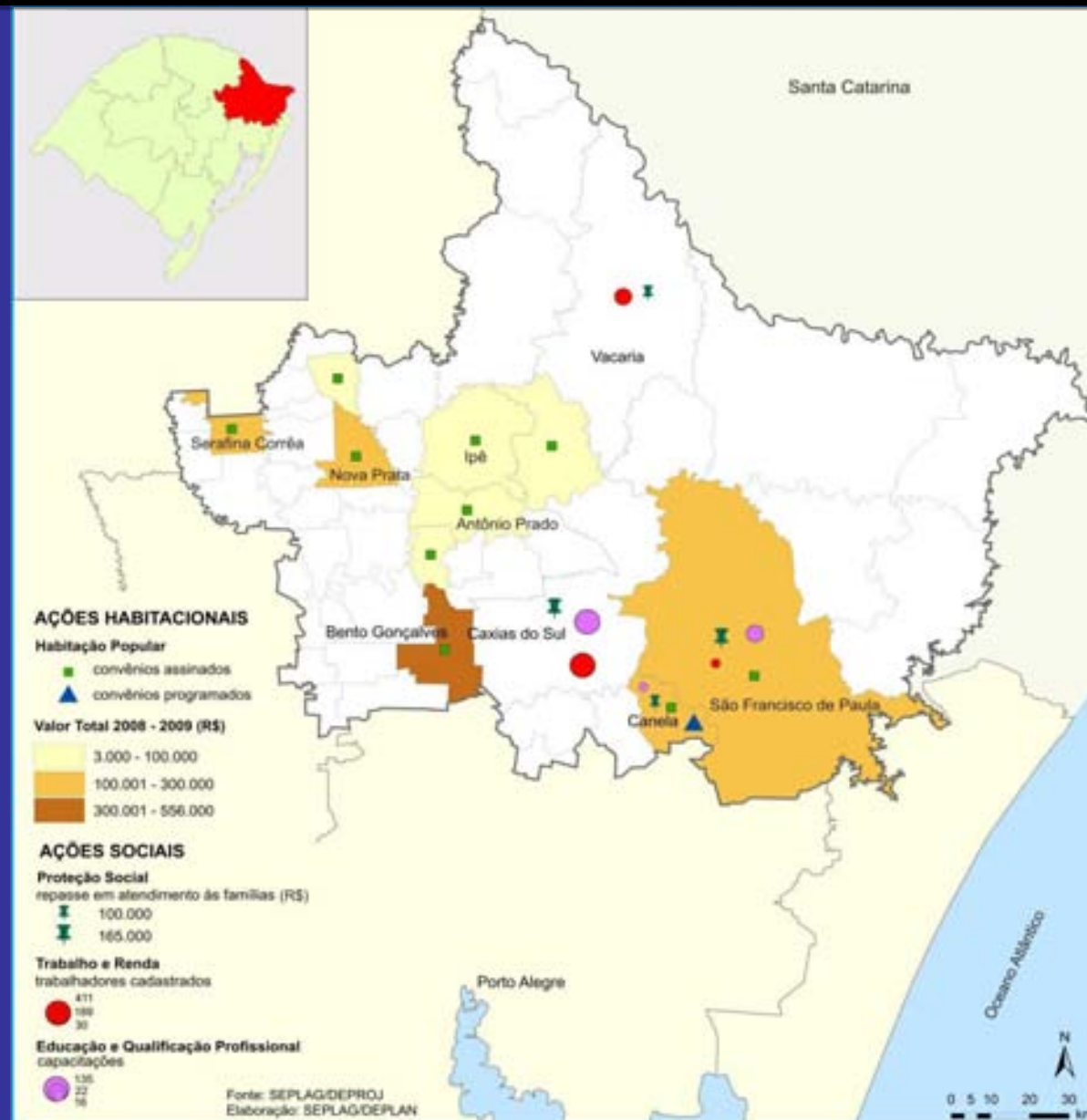
Ações Habitacionais

R\$ 1,3 milhão

360 ações

Proteção Social

R\$ 530 mil



EM TODO O ESTADO

Investimento de **R\$ 1,3 bilhão** em saneamento

NA REGIÃO FUNCIONAL 3

Investimento de **R\$ 21,1 milhões** em saneamento

Serra

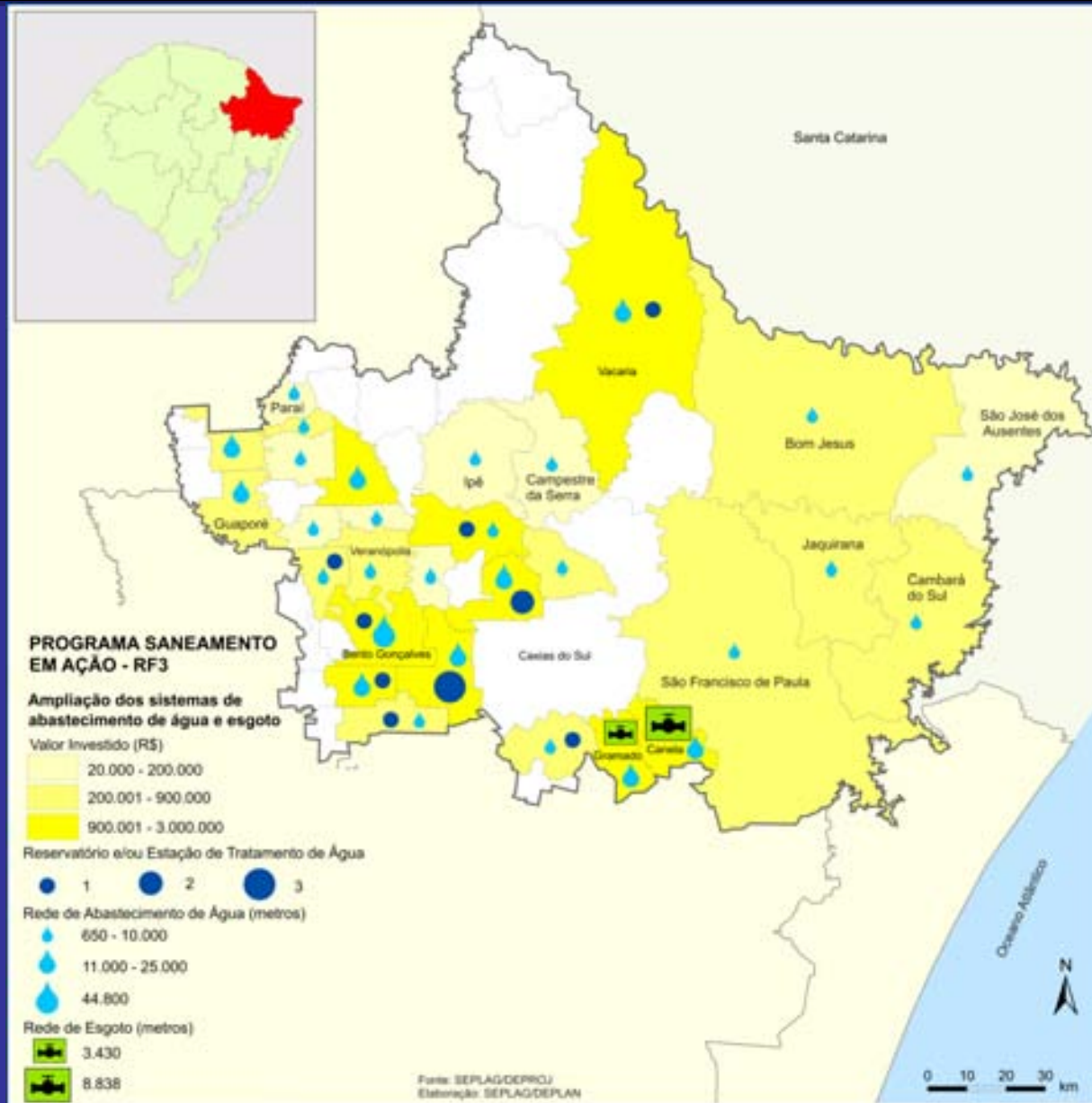
R\$ 13,9 milhões

Campos Cima Serra

R\$ 1,9 milhões

Hortênsias

R\$ 5,3 milhões



EM TODO ESTADO

SAÚDE DA FAMÍLIA

454 municípios habilitados
R\$ 222 milhões apoio aos hospitais

PRIMEIRA INFÂNCIA MELHOR

81.150 crianças beneficiadas

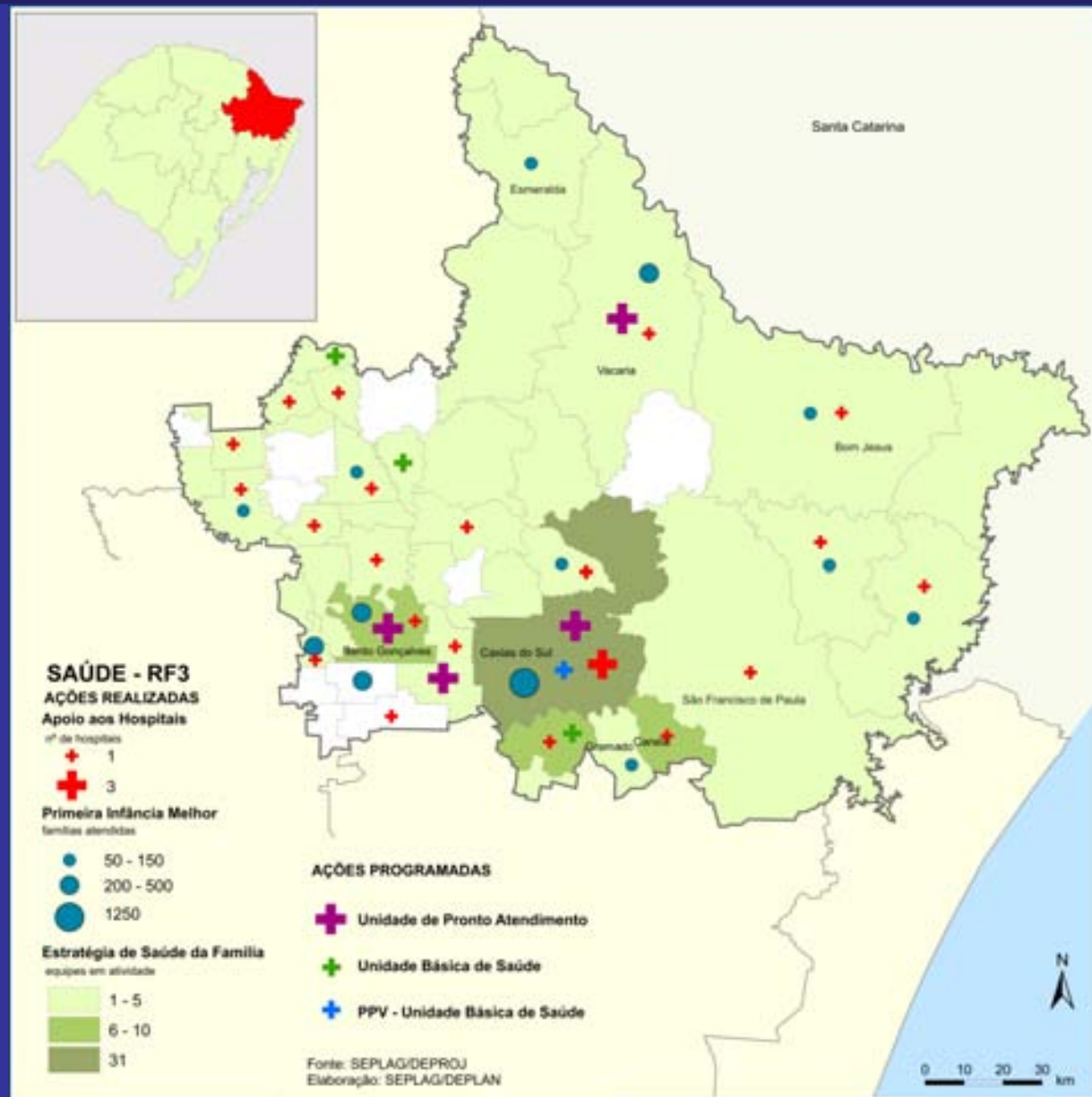
NA REGIÃO FUNCIONAL 3

SAÚDE DA FAMÍLIA

38 municípios habilitados
R\$ 51,8 milhões apoio aos hospitais

PRIMEIRA INFÂNCIA MELHOR

5.138 crianças beneficiadas





AÇÕES DE GOVERNO
REGIÃO FUNCIONAL 3
GOVERNADORA YEDA CRUSIUS

Caxias do Sul
março/2010

www.estruturantes.rs.gov.br