

INTERNA

“Este documento foi classificado como **confidencial** pelo Depec, e o acesso está autorizado, exclusivamente, aos clientes do Bradesco.”

CENÁRIO MACROECONÔMICO

JANEIRO DE 2016

FABIANA D'ATRI

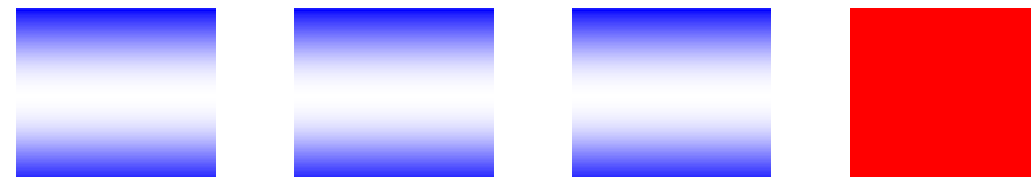
Departamento de Pesquisas e Estudos Econômicos - DEPEC

AMBIENTE INTERNACIONAL

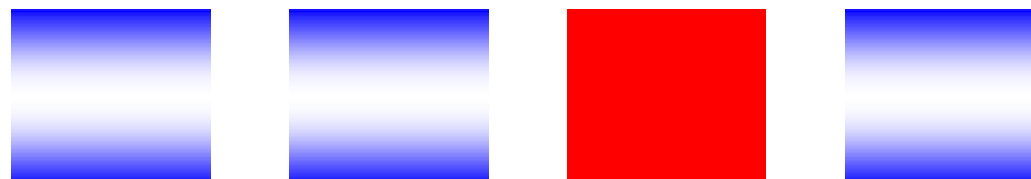
- Fim do longo ciclo de *commodities*.
- Desaceleração China.
- Aumento de juros nos EUA, mas de forma gradual.
- **Fortalecimento do dólar** no mundo.
- Riscos reduzidos de crise, apesar do crescimento moderado do PIB global.

PAÍSES DESENVOLVIDOS EM FASE DE ACELERAÇÃO E EMERGENTES EM DESACELERAÇÃO

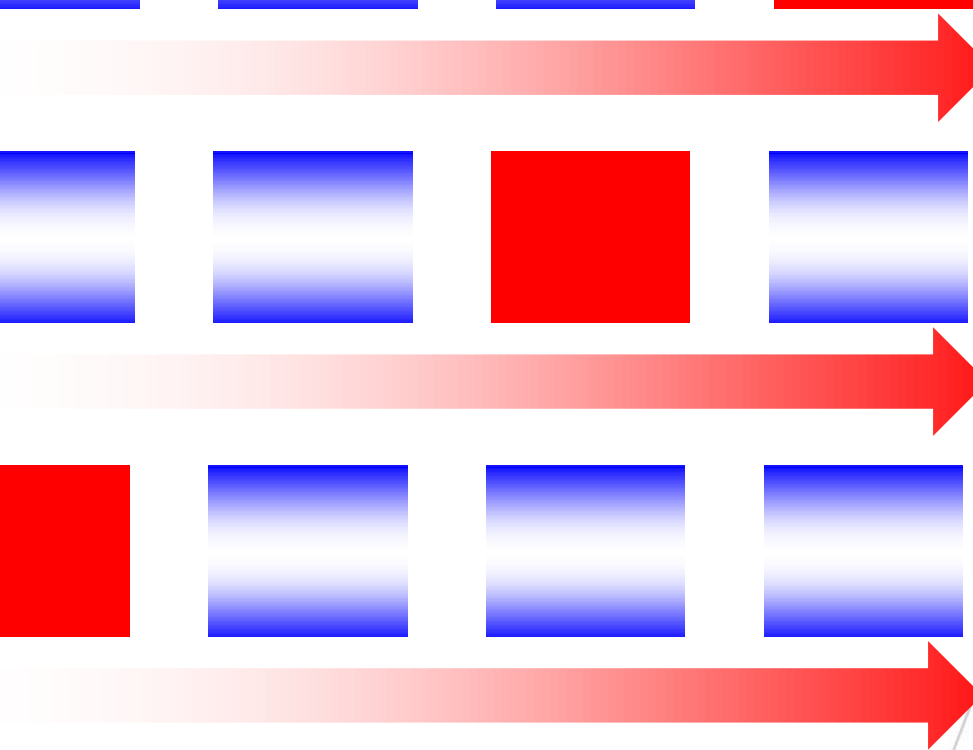
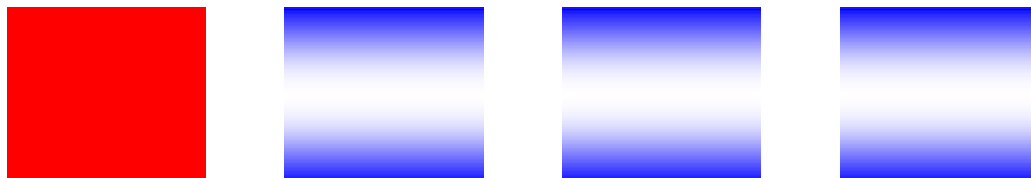
**EUA SUPERANDO A
CRISE**



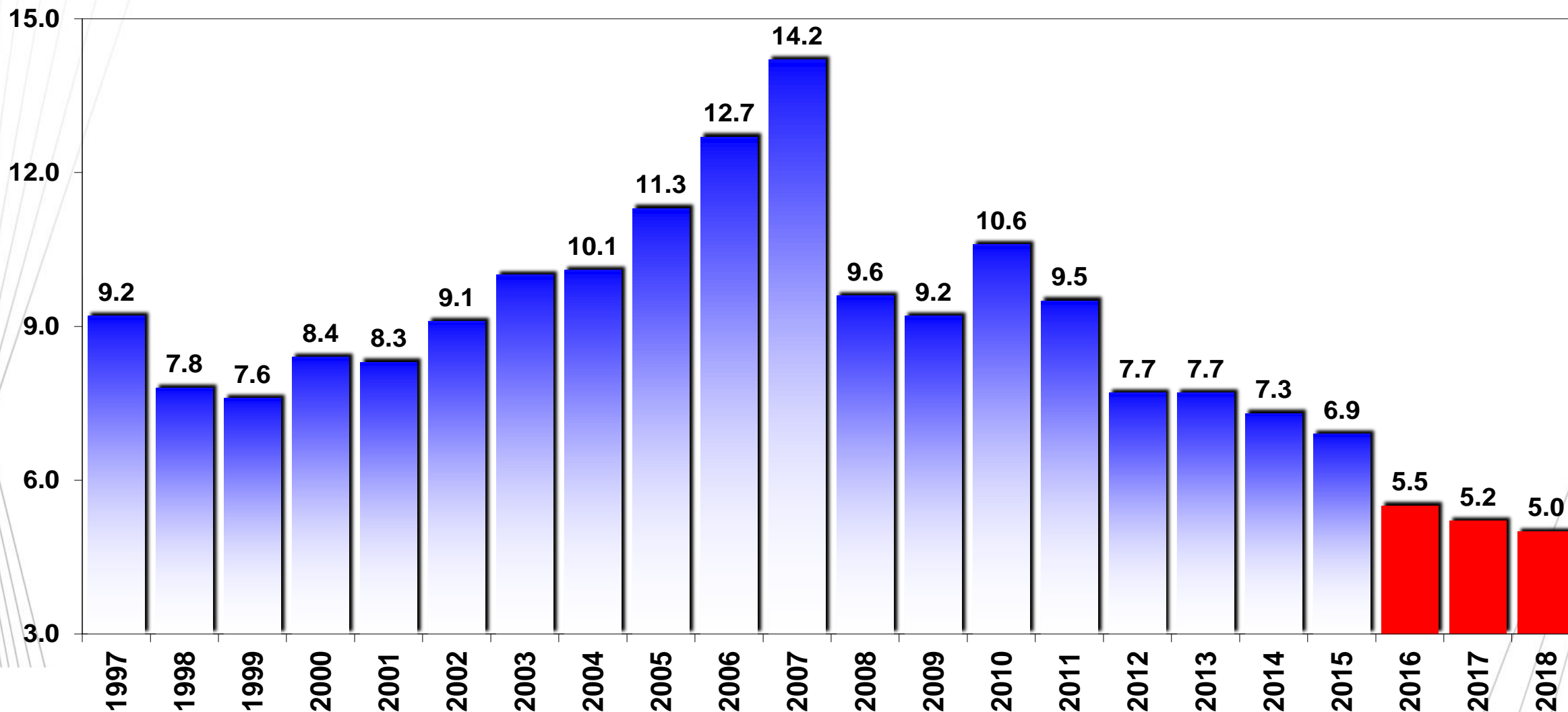
**EUROPA INGRESSA NO TERCEIRO
QUARTO DE SUA CRISE**



**CHINA EM NOVO ESTÁGIO
DE CRESCIMENTO**

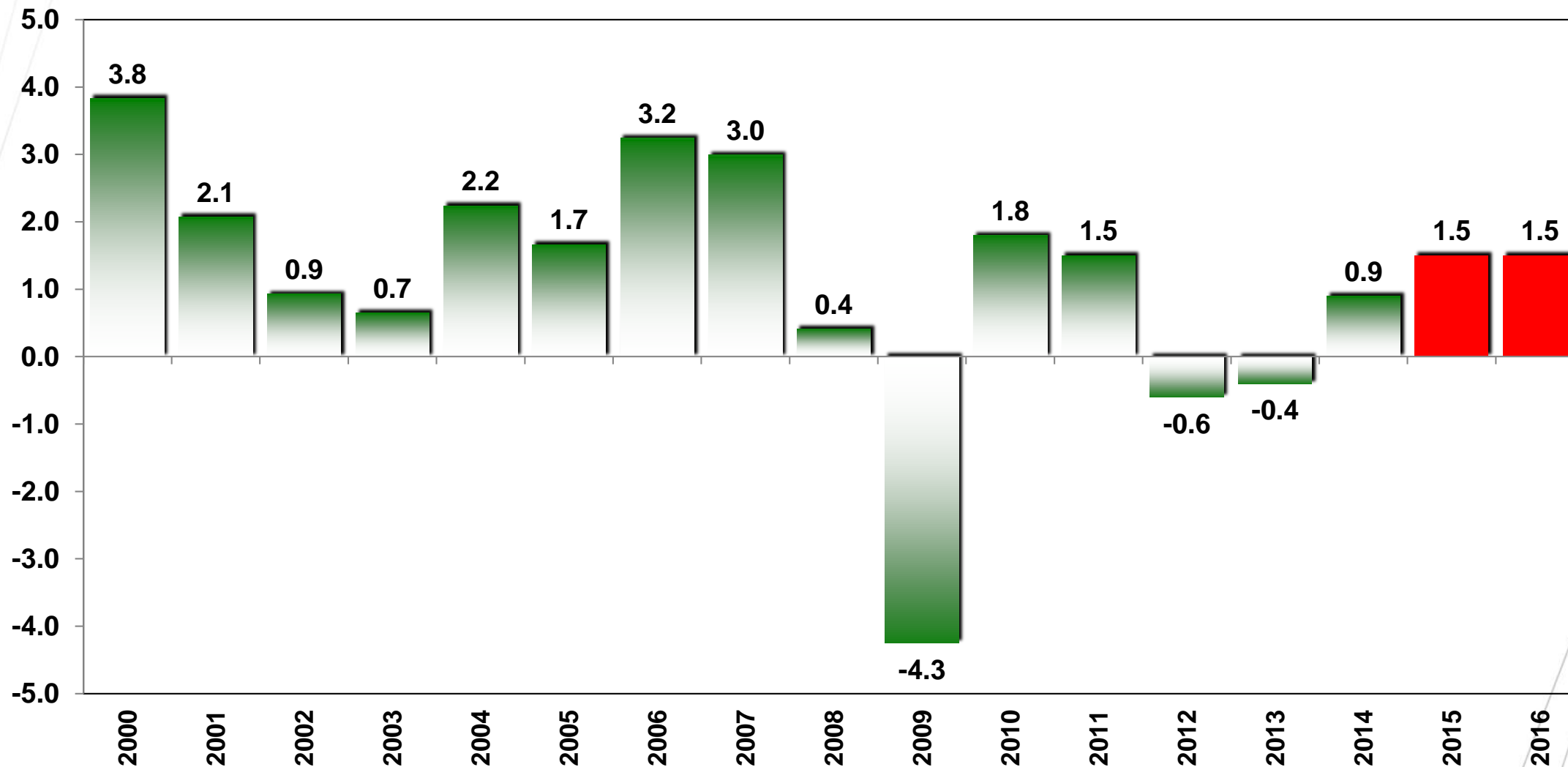


VARIAÇÃO ANUAL DO PIB DA CHINA (%)

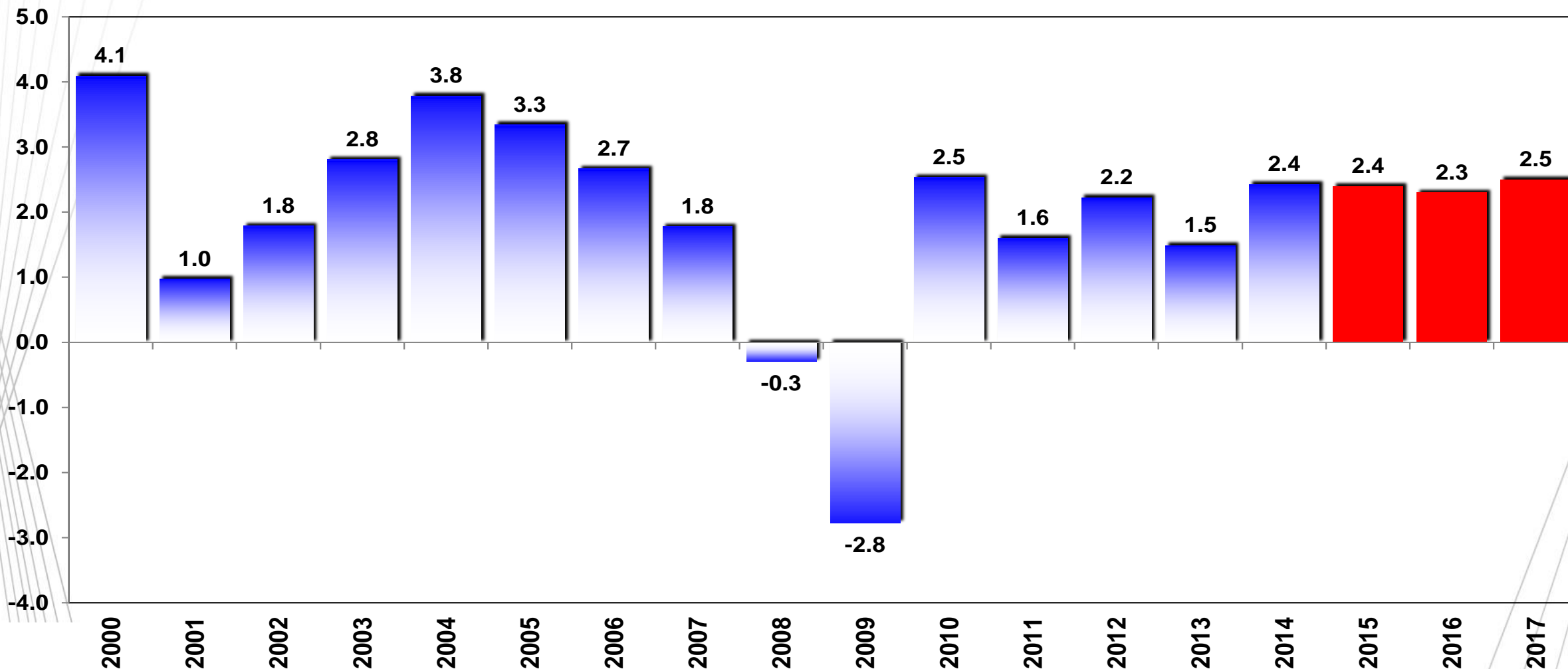


FONTE: FMI

VARIAÇÃO ANUAL DO PIB DA ÁREA DO EURO (%)



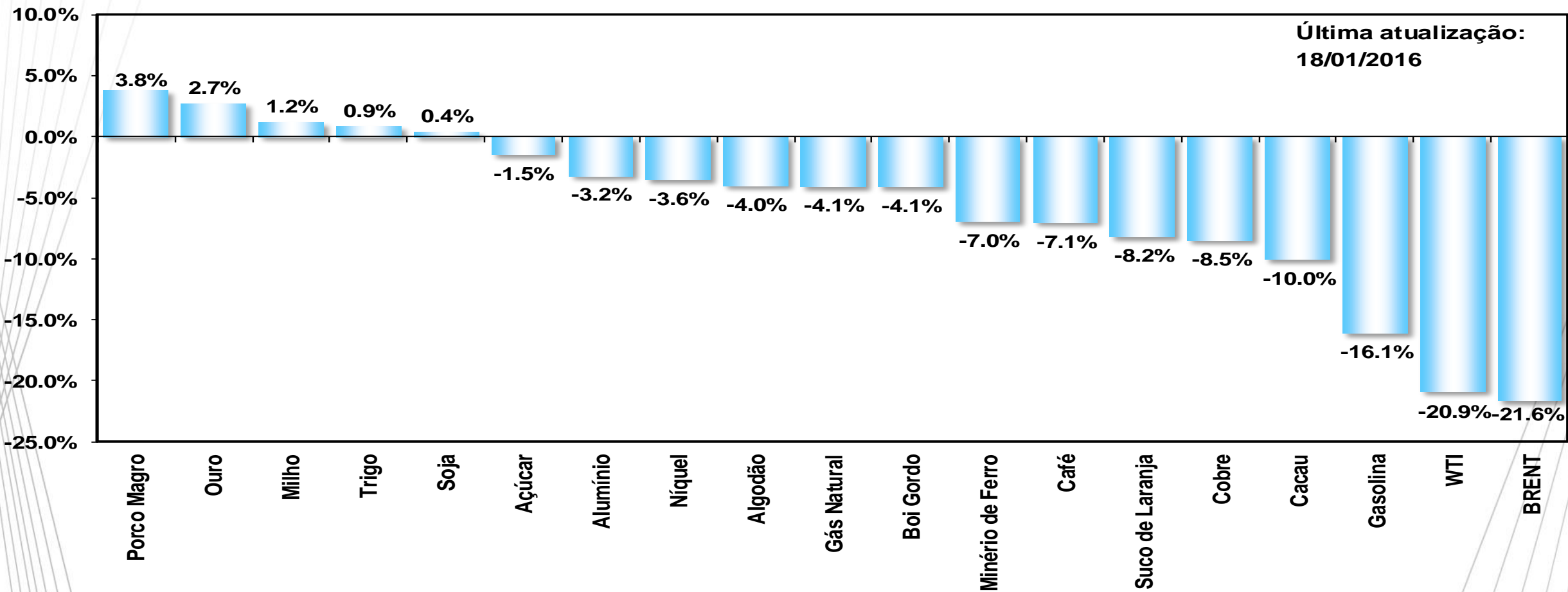
VARIAÇÃO ANUAL DO PIB DOS EUA (%)



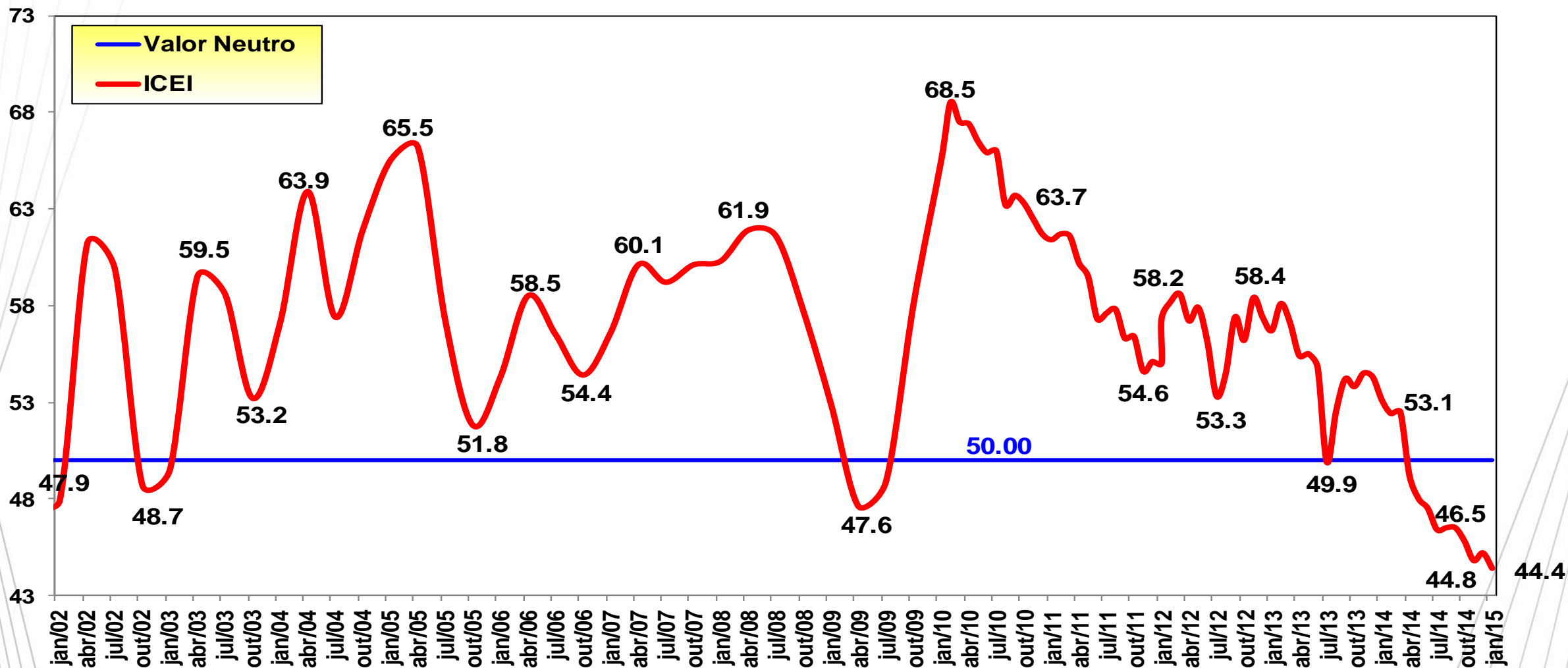
CENÁRIO DOMÉSTICO

- Fase atual de ajustes faz parte do ciclo de reequilíbrio da economia necessário para o País retornar ao crescimento.
- Houve progresso em algumas frentes, em especial nos preços administrados e nas contas externas.
- A política fiscal permanece sendo o principal desafio
- Recessão em 2015 e 2016 deverá resultar em significativa queda da inflação.

VARIAÇÃO NESTE ANO DE COMMODITIES SELECIONADAS



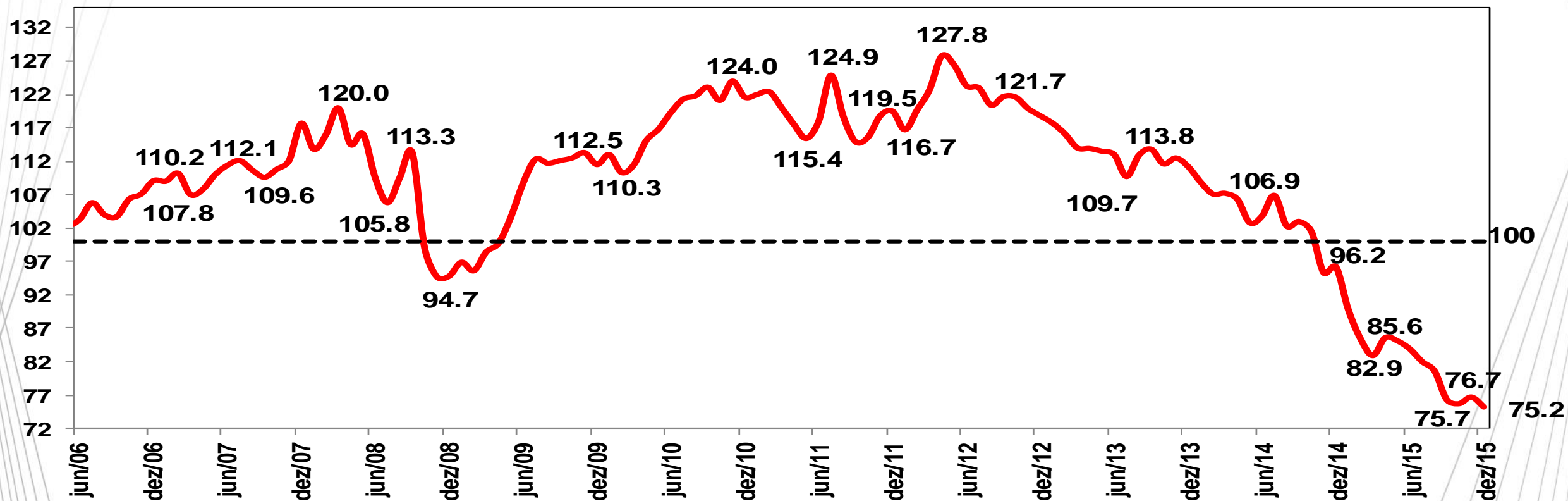
ÍNDICE DE CONFIANÇA DO EMPRESÁRIO INDUSTRIAL (ICEI) DADOS NÃO DESSAZONALIZADOS (*)



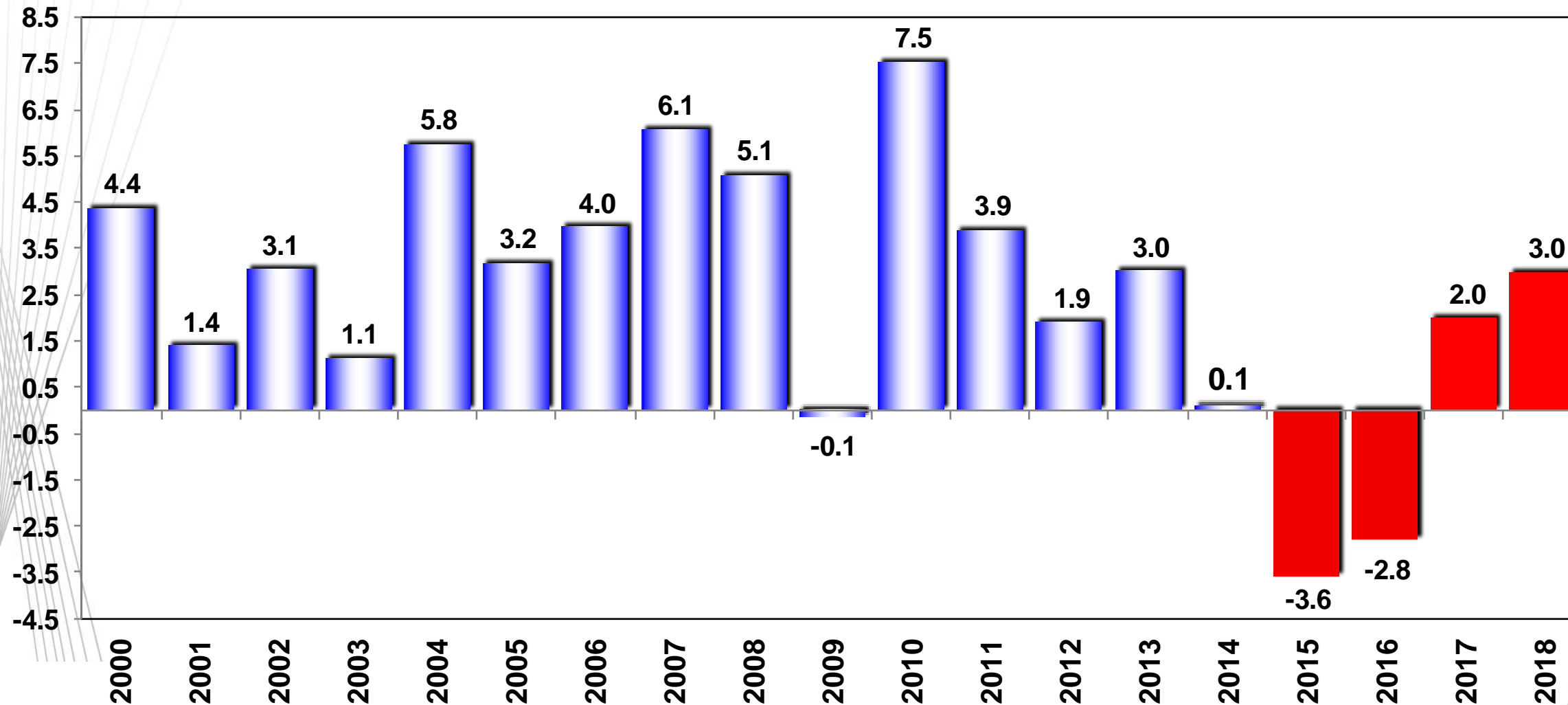
(*) A série era trimestral até o final de 2009, quando se tornou mensal.

ÍNDICE DE CONFIANÇA DO CONSUMIDOR (ICC) (DADOS DESSAZONALIZADOS)

jun/2005 = 100



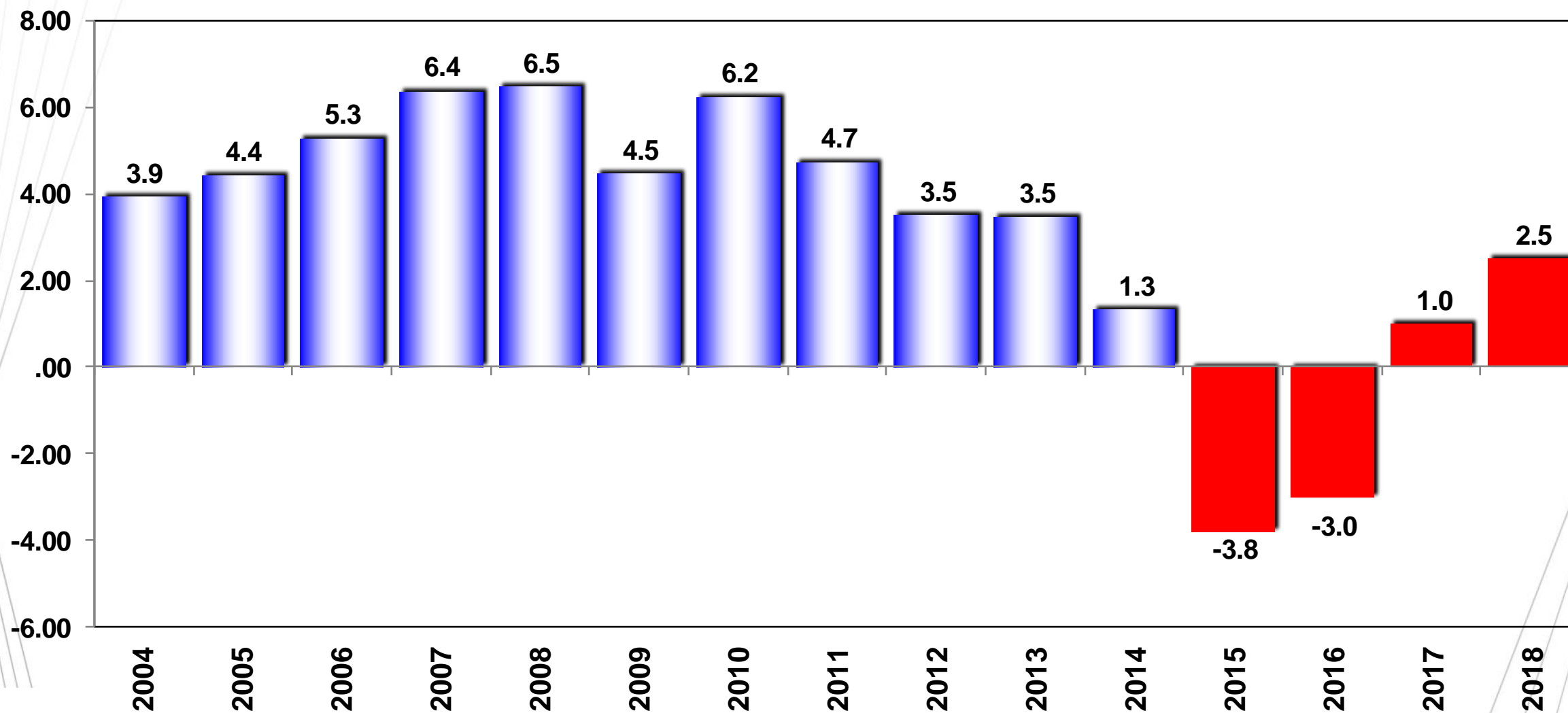
PIB ANUAL: 2000 A 2018



FONTE: IBGE

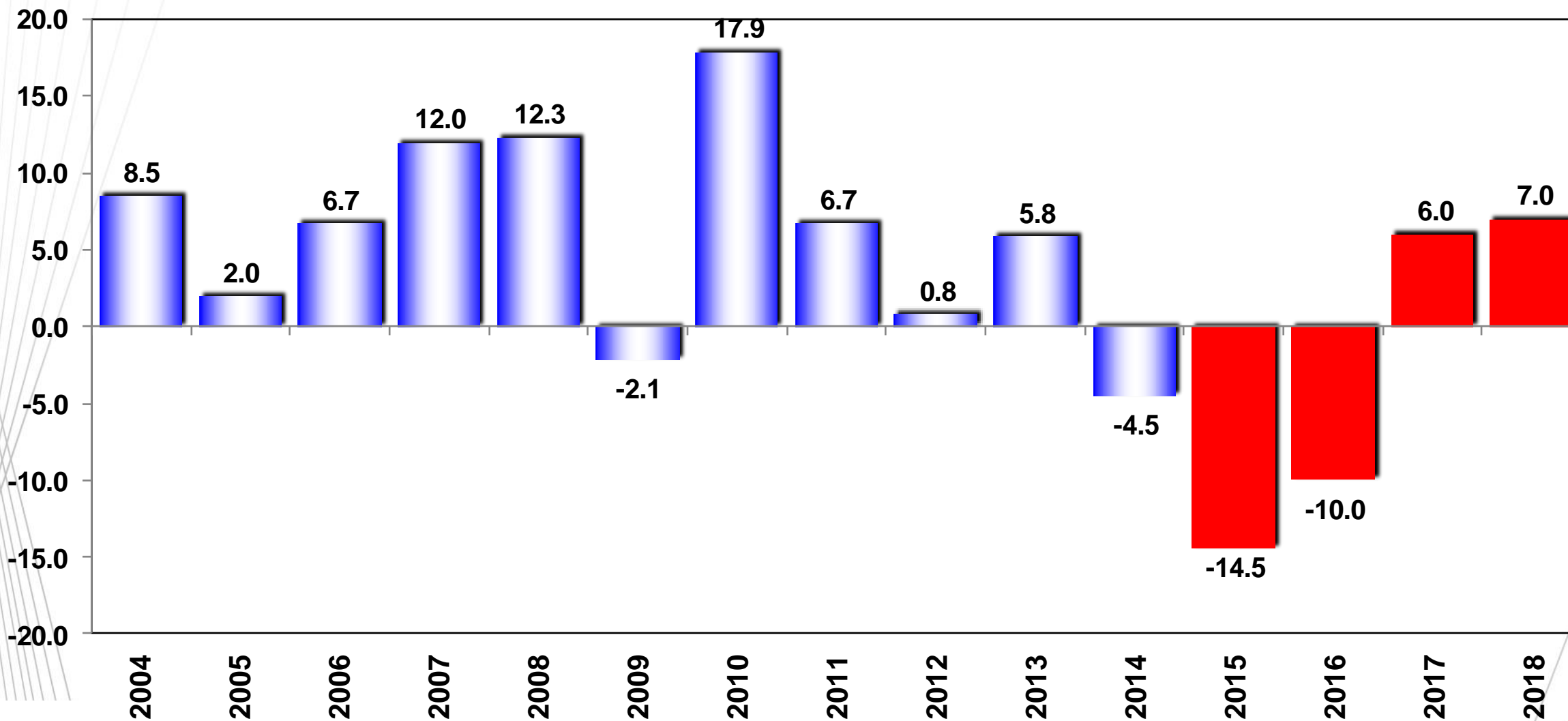
ELABORAÇÃO: BRADESCO

VARIAÇÃO ANUAL DO PIB: CONSUMO – 2000 A 2018



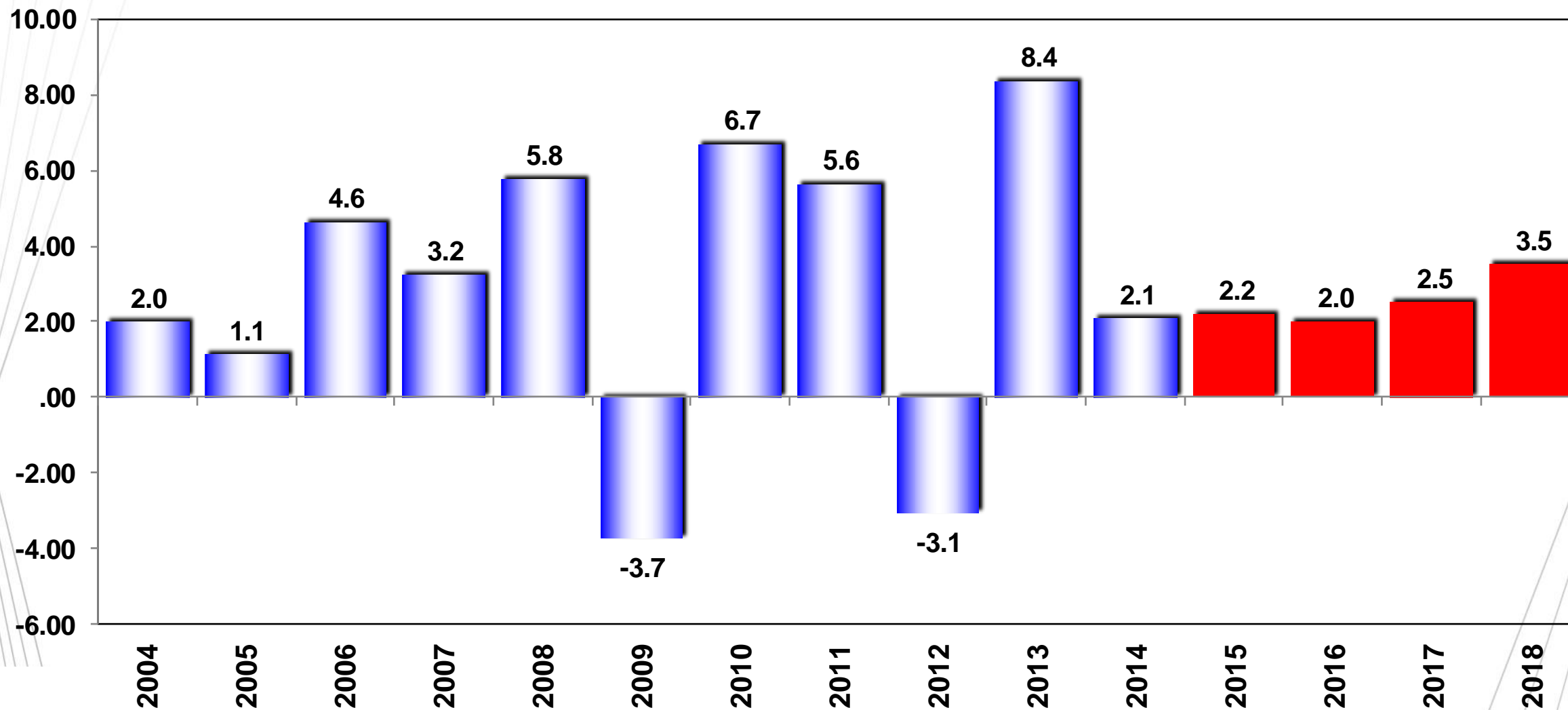
FONTE: IBGE
ELABORAÇÃO: BRADESCO

VARIAÇÃO ANUAL DO PIB: INVESTIMENTO – 2000 A 2018



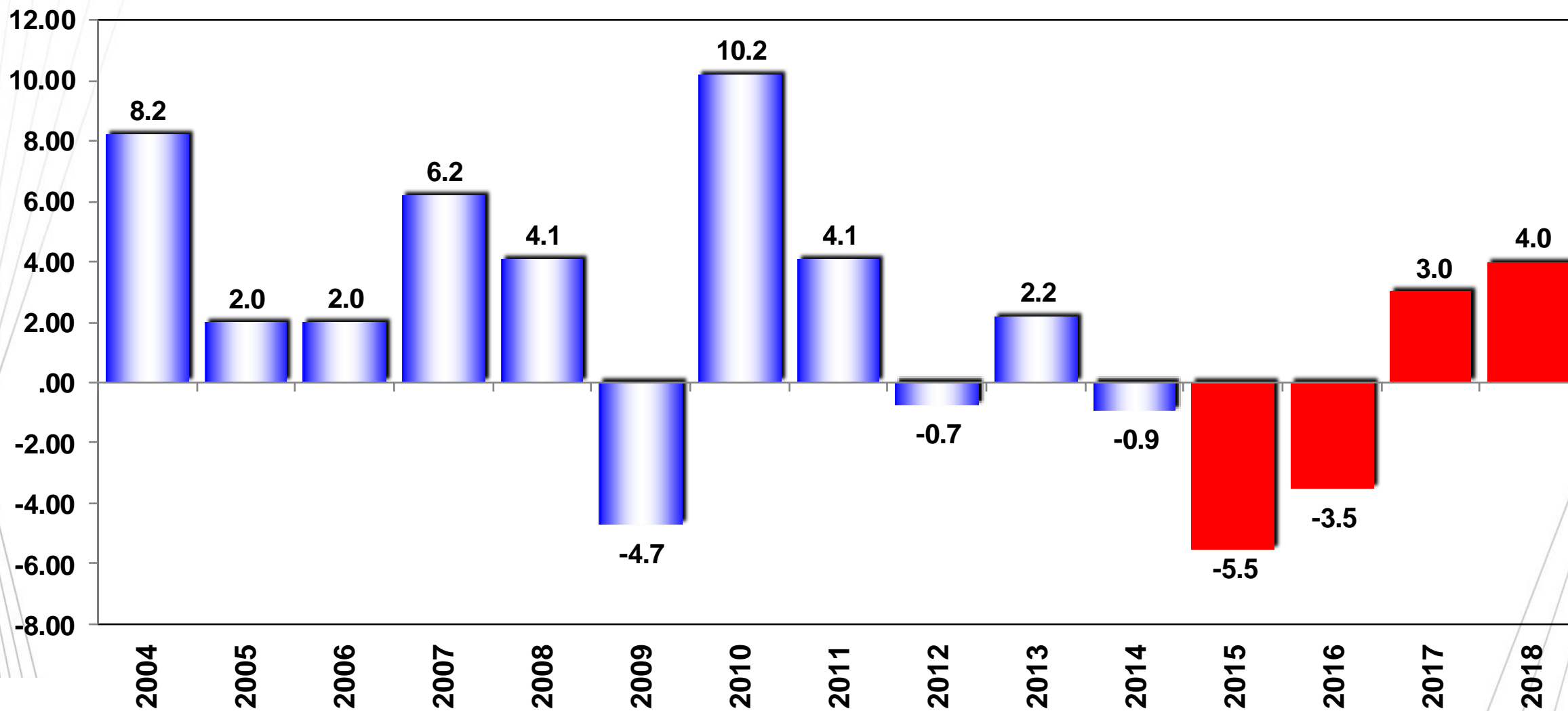
FONTE: IBGE
ELABORAÇÃO: BRADESCO

VARIAÇÃO ANUAL DO PIB: AGRO



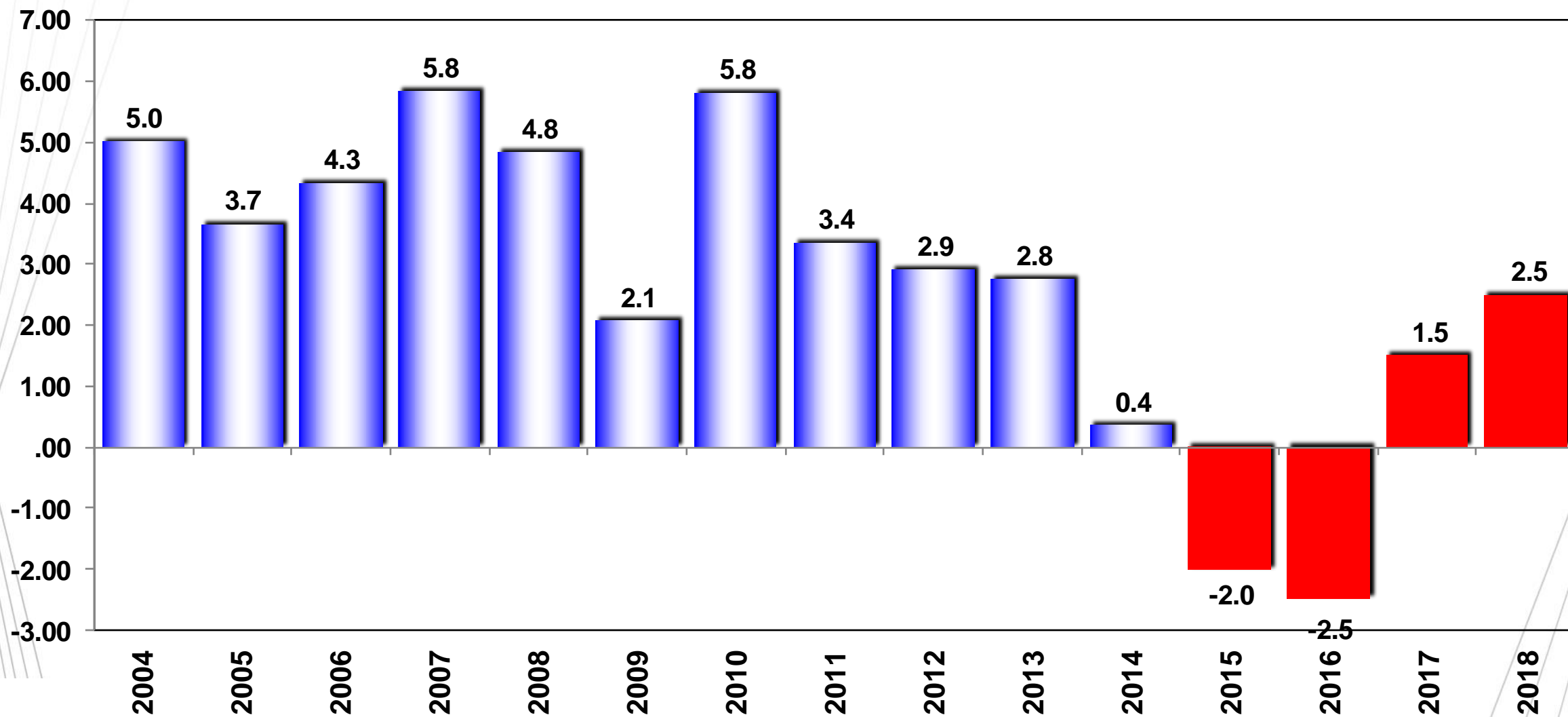
FONTE: IBGE

VARIAÇÃO ANUAL DO PIB: INDÚSTRIA



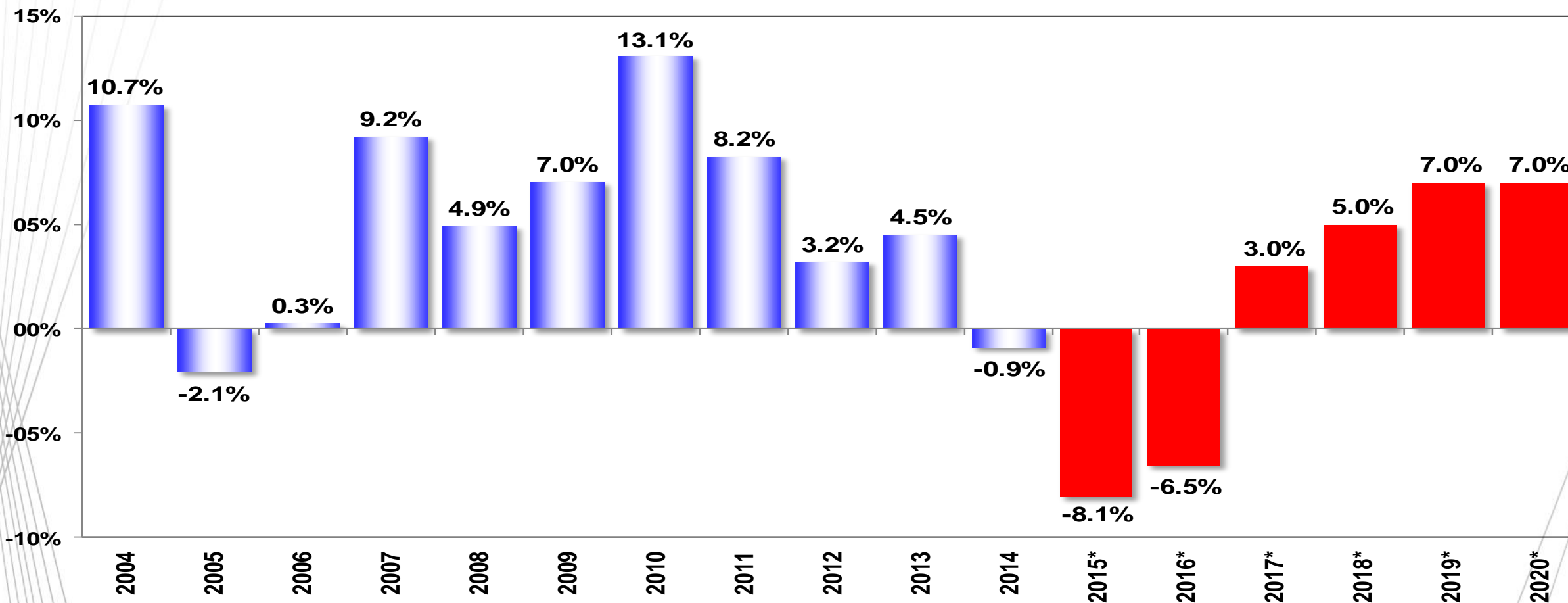
FONTE: IBGE

VARIAÇÃO ANUAL DO PIB: SERVIÇOS



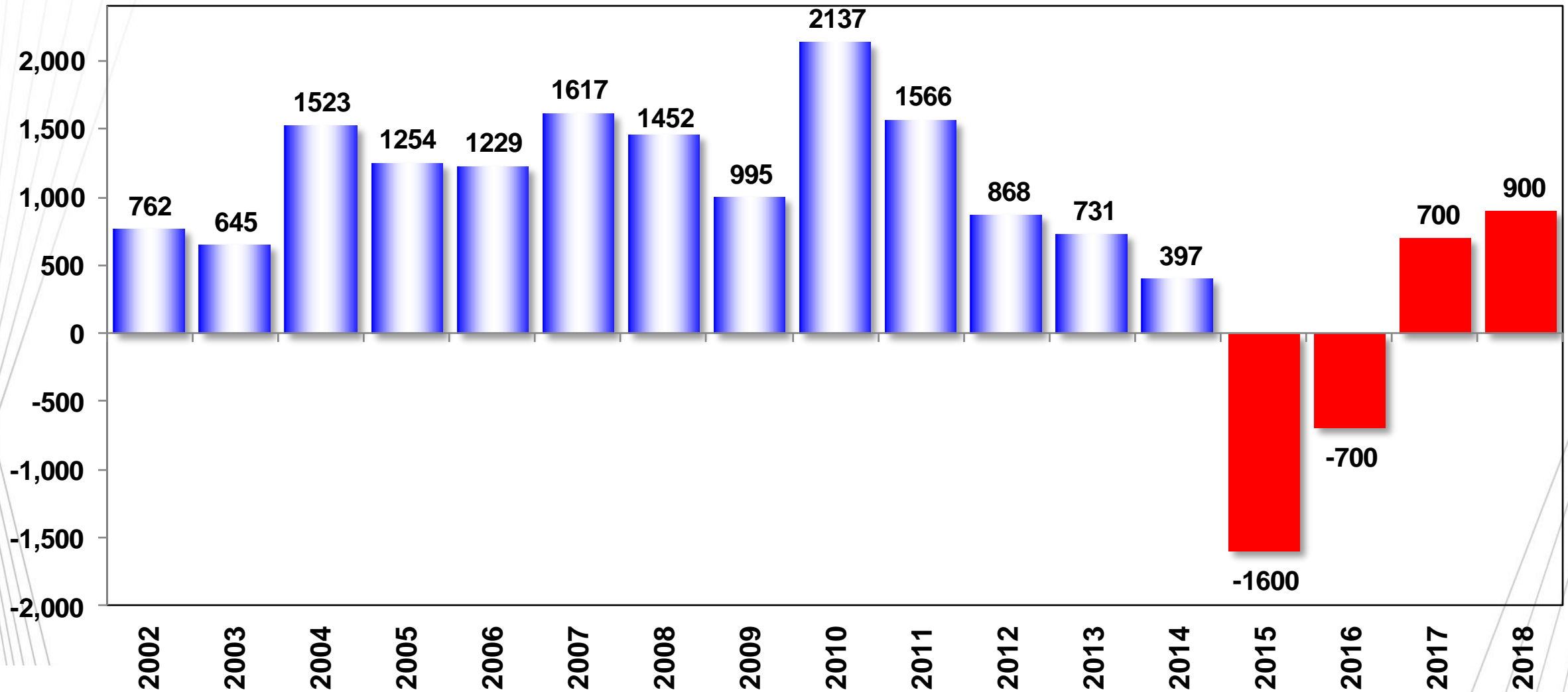
FONTE: IBGE

VARIAÇÃO ANUAL DO PIB DA CONSTRUÇÃO CIVIL

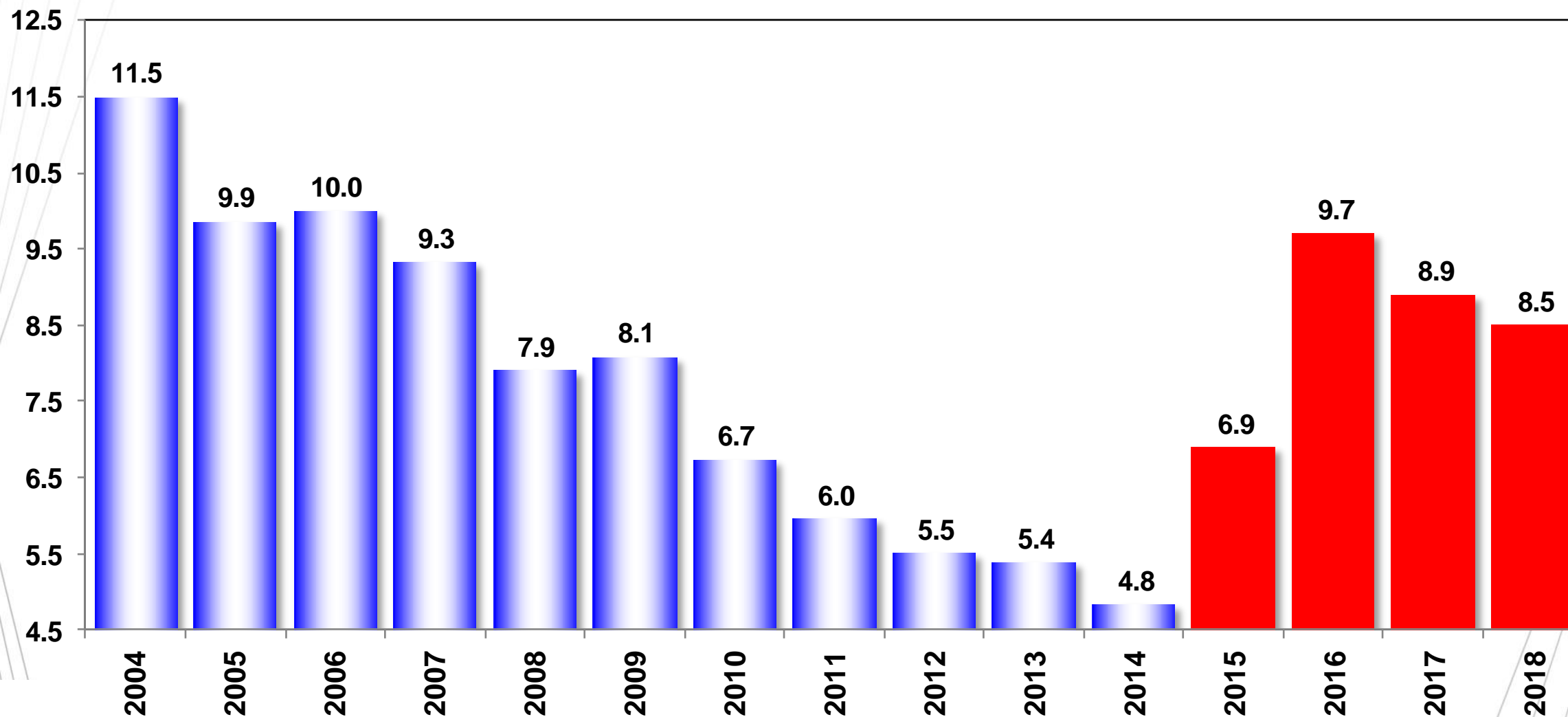


GERAÇÃO DE EMPREGOS (CAGED) – TOTAL

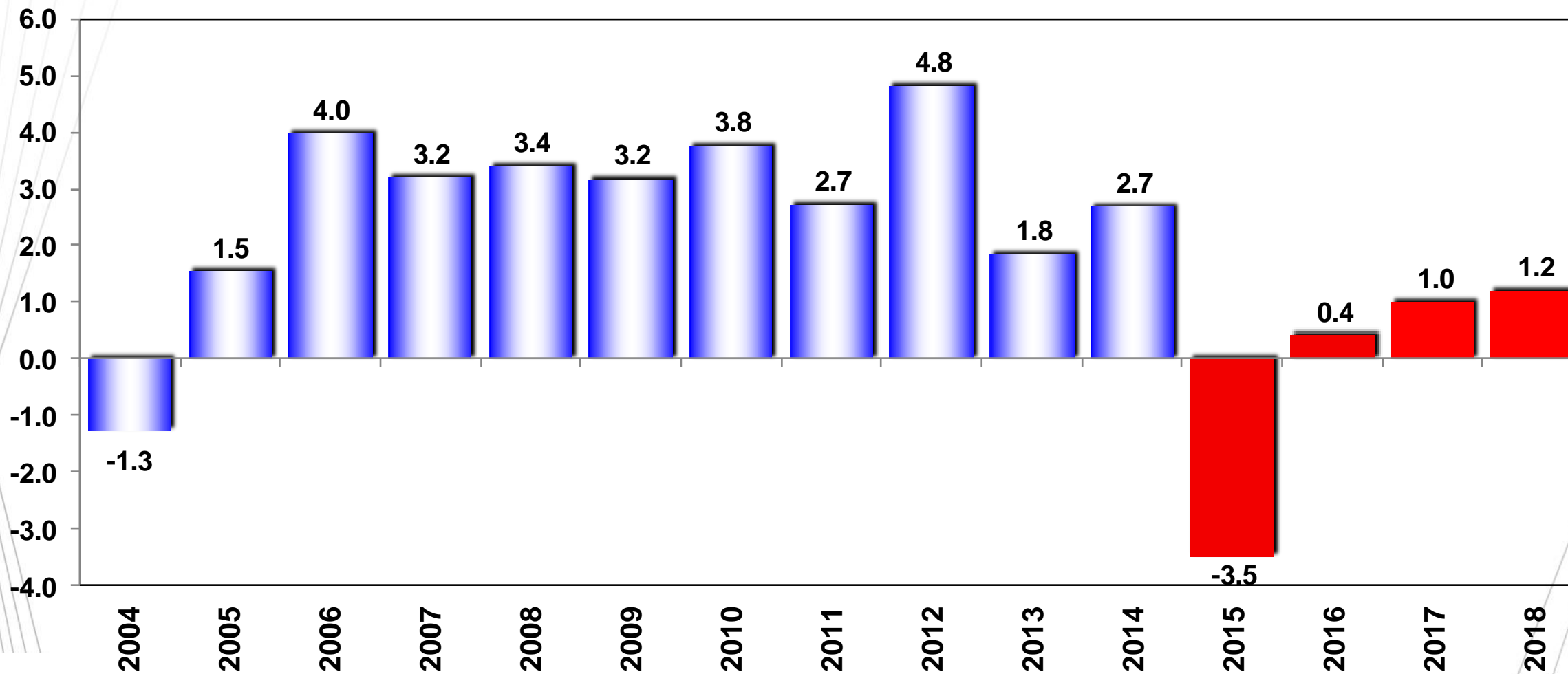
EM MILHARES



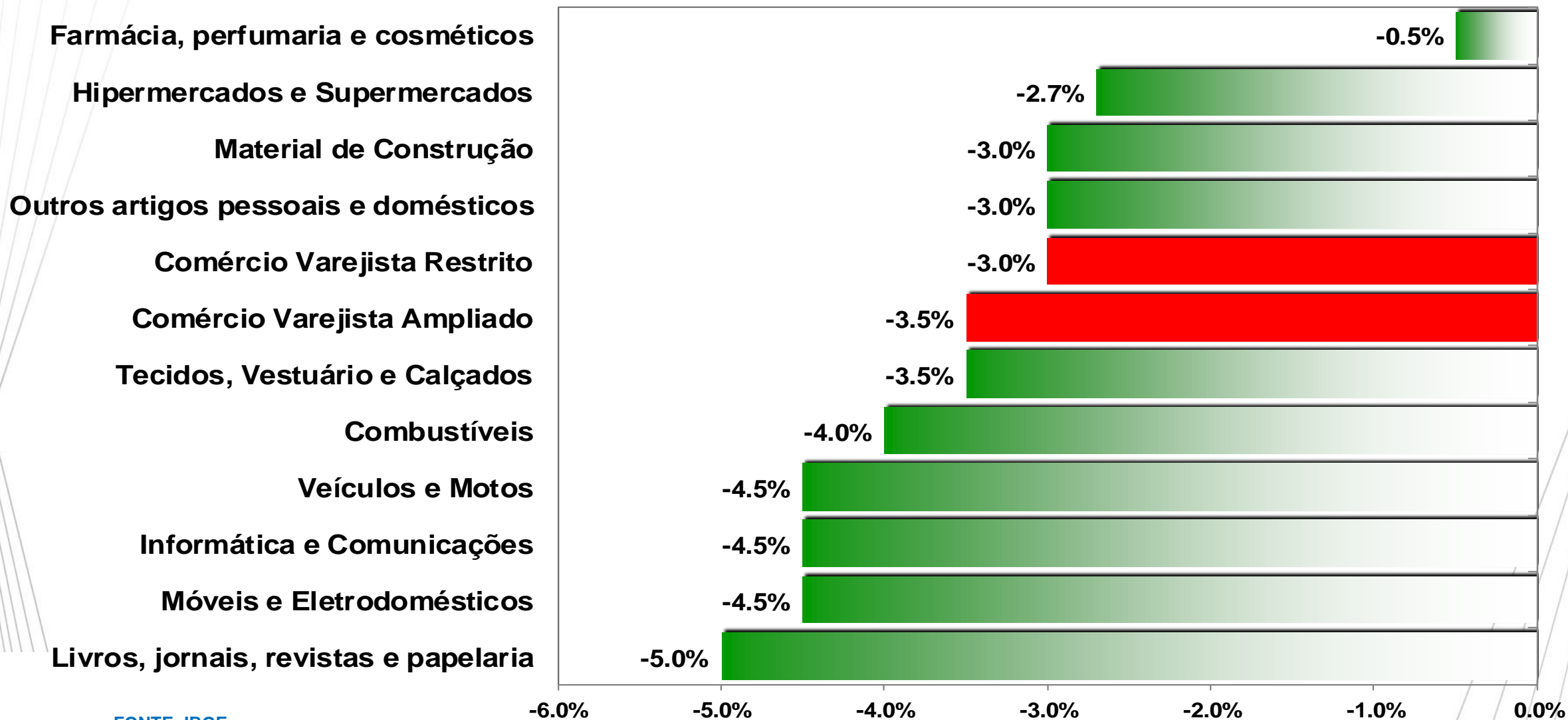
TAXA DE DESEMPREGO (MÉDIA) – 2004 A 2016



VARIAÇÃO ANUAL DA RENDA REAL – 2004-2016



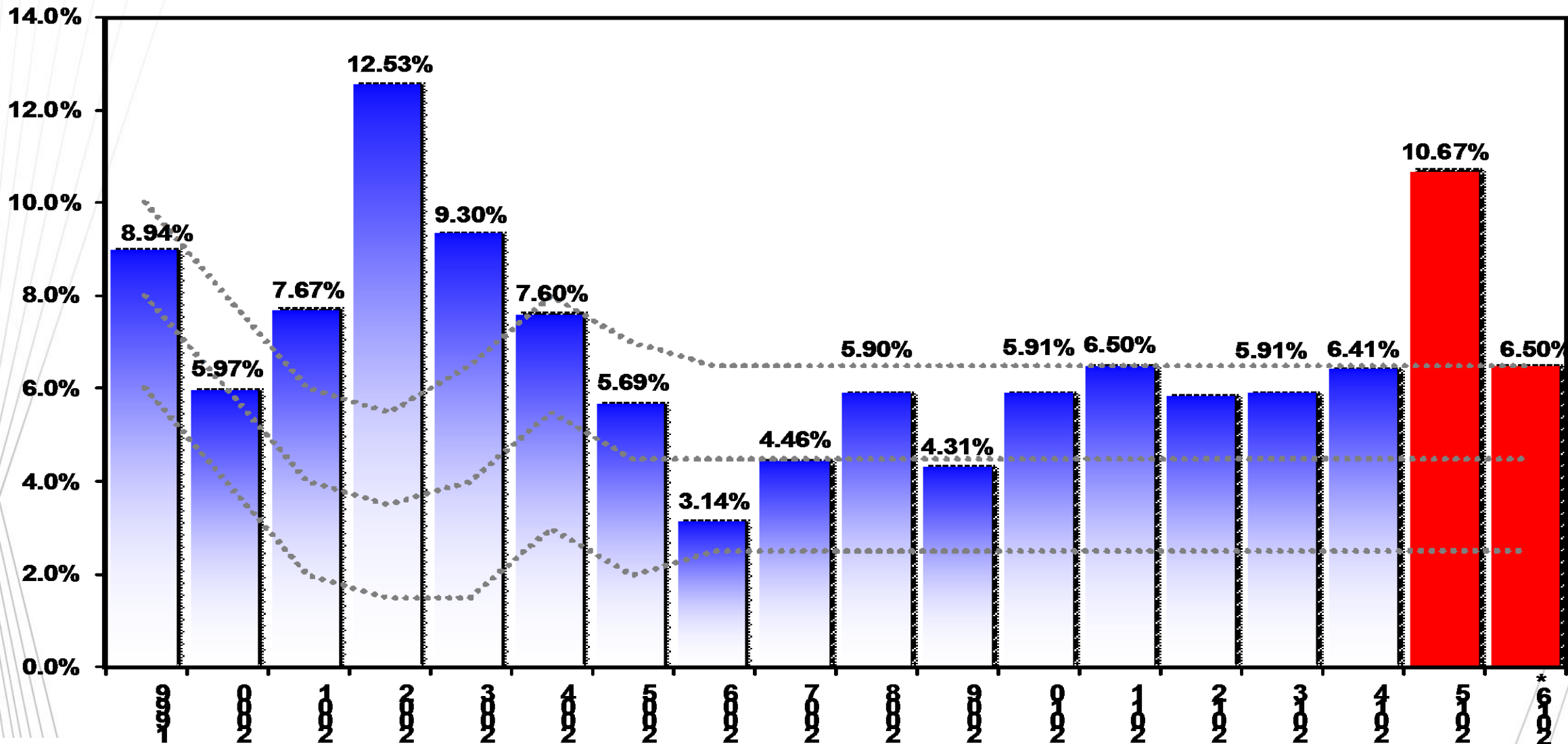
PROJEÇÃO DE VENDAS DO COMÉRCIO VAREJISTA POR SEGMENTO 2016



FONTE: IBGE

ELABORAÇÃO E PROJEÇÃO: BRADESCO

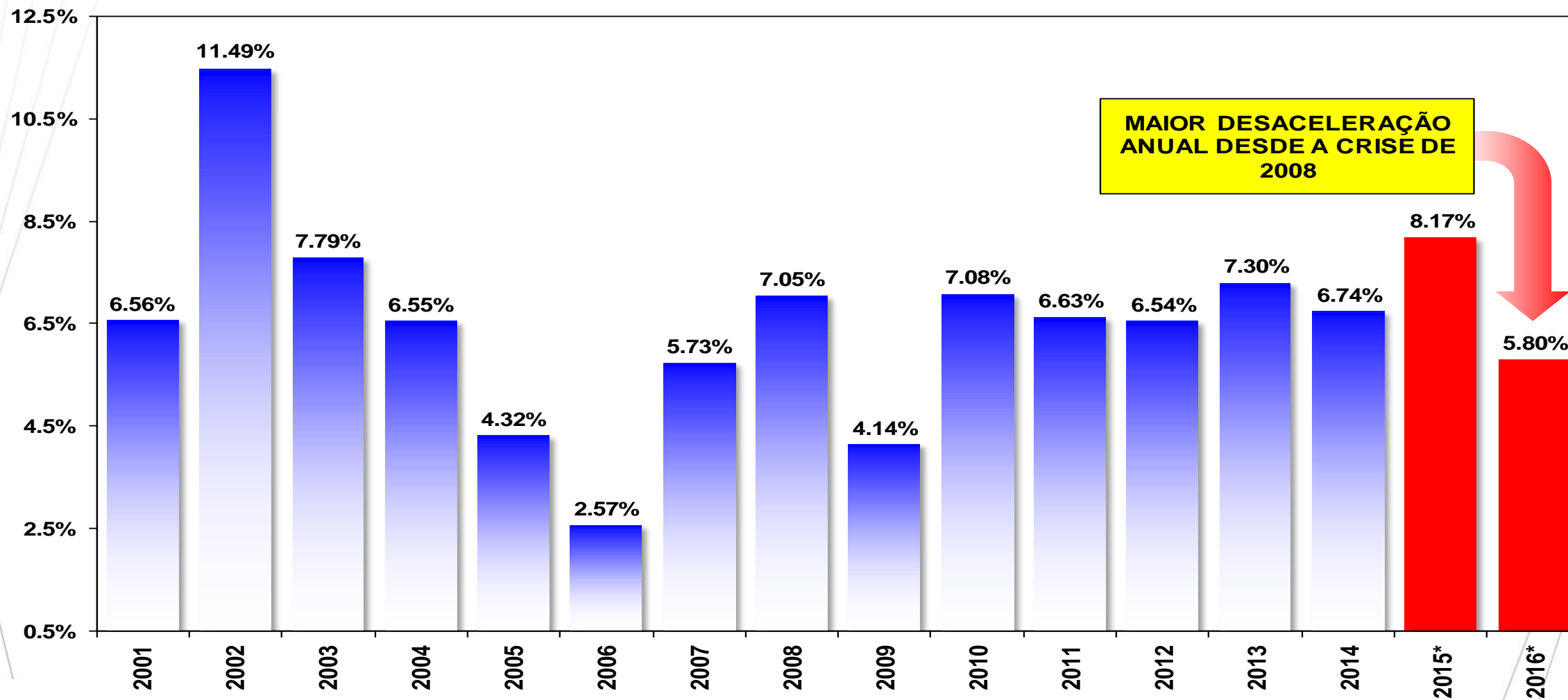
IPCA ANUAL – 1999-2018



FONTE: IBGE

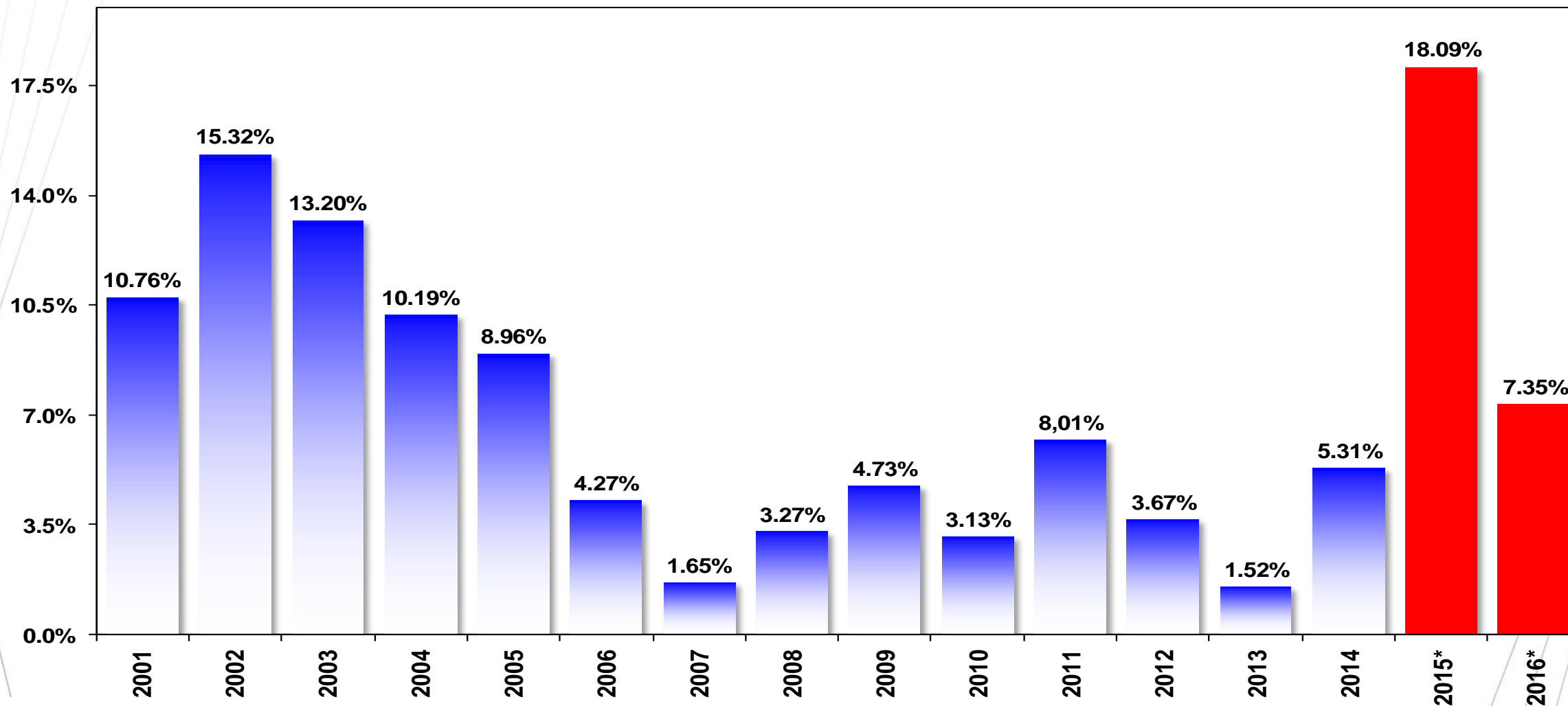
ELABORAÇÃO: BRADESCO

IPCA: PREÇOS LIVRES – VARIAÇÃO ANUAL



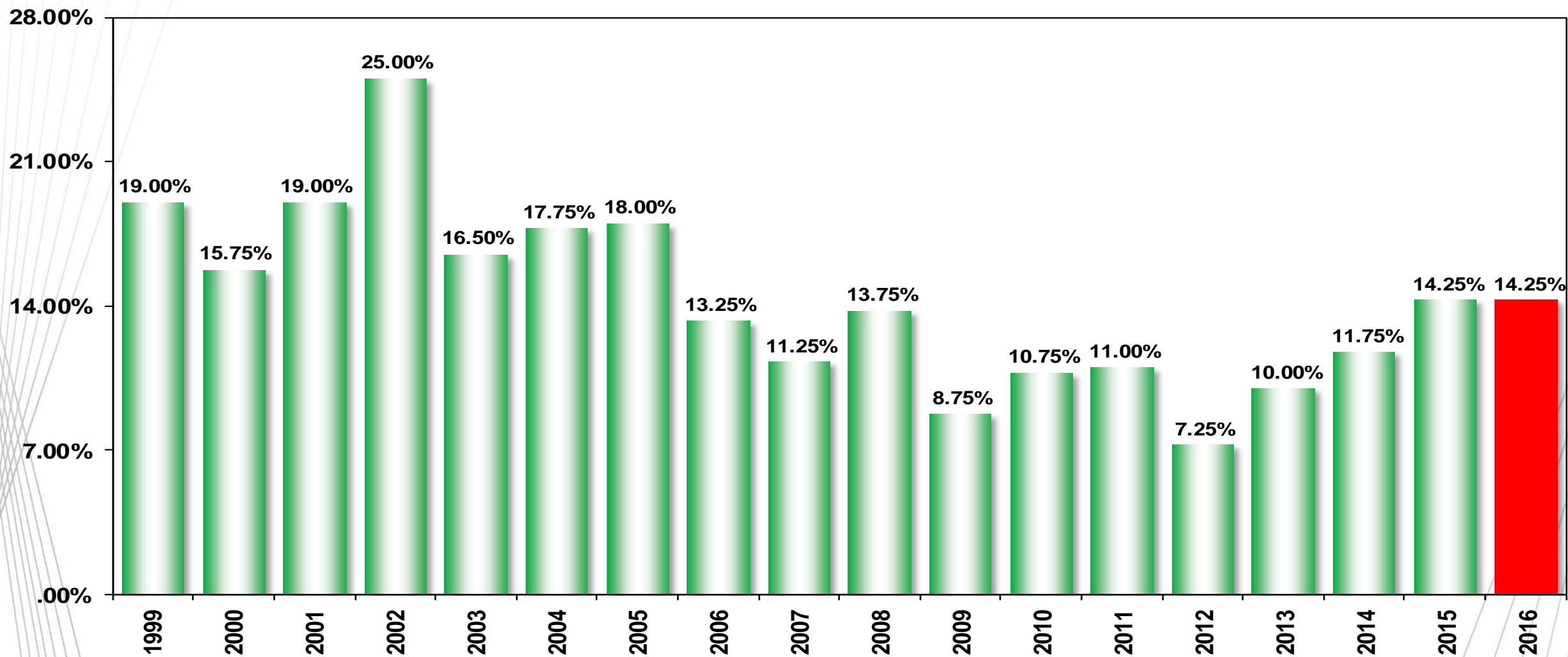
FONTE: IBGE

IPCA: PREÇOS ADMINISTRADOS – VARIAÇÃO ANUAL

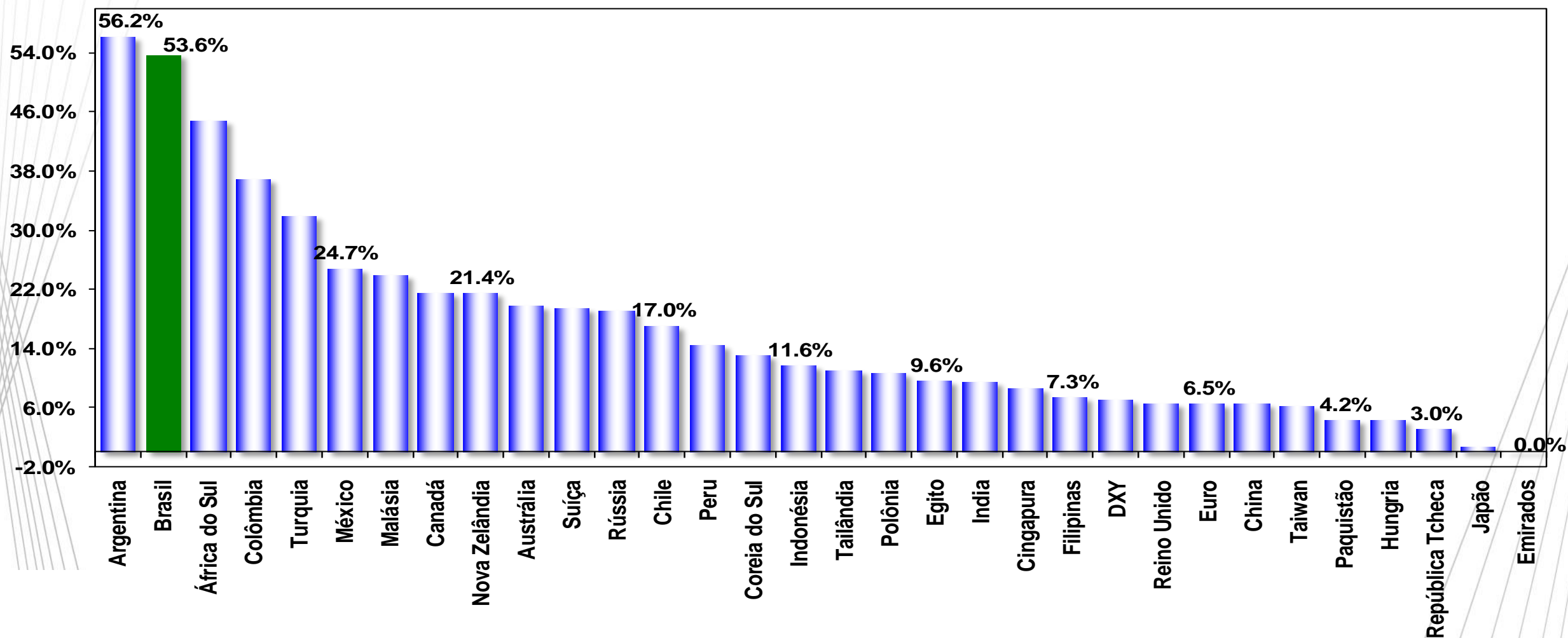


FONTE: IBGE

TAXA NOMINAL DE JUROS (SELIC) - % A.A.



MOEDAS SELECIONADAS – VARIAÇÃO NOS ÚLTIMOS 12 MESES



CDS 5 ANOS – BRASIL

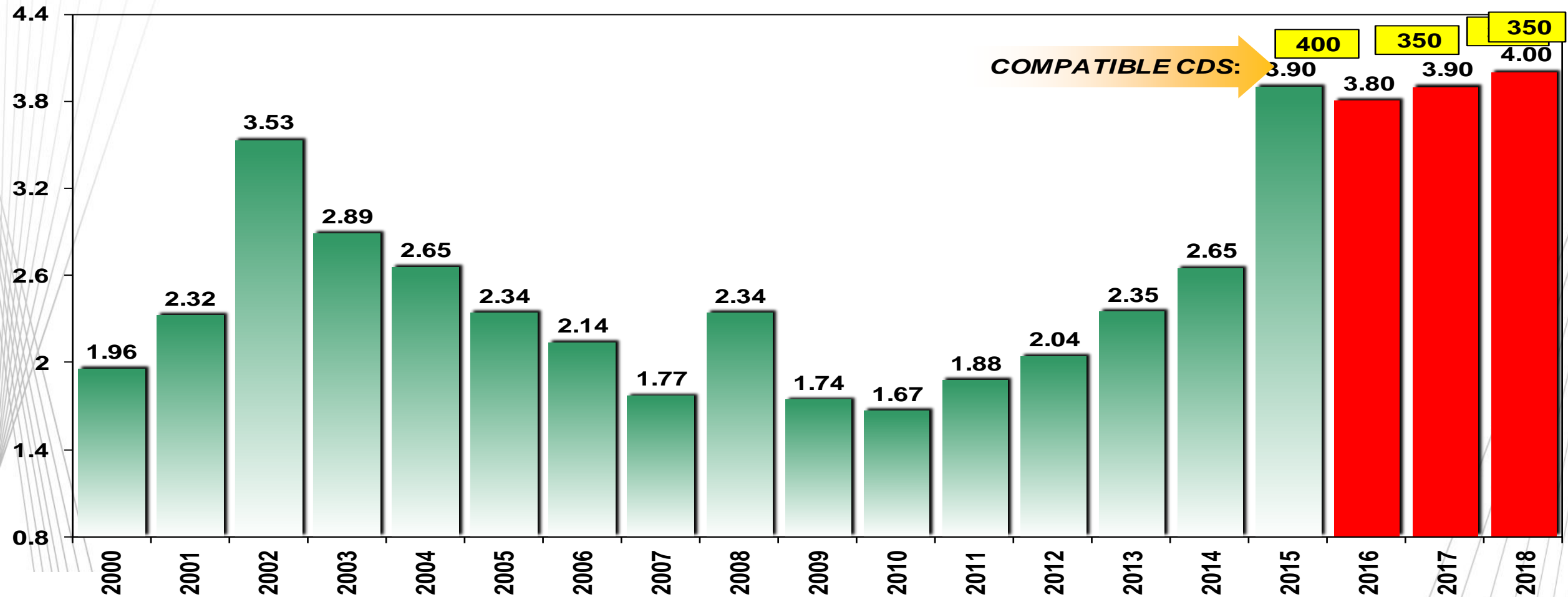


SIMULAÇÃO DE CDS VS TAXA DE CÂMBIO

CDS	REAL R\$/US\$
150	2,99
200	3,14
250	3,26
300	3,43
350	3,61
400	3,80
450	4,01
500	4,20
550	4,41
600	4,63

TAXA DE CÂMBIO (CENÁRIO PÓS-ESTRESSES) - R\$/US\$

2000 – 2018

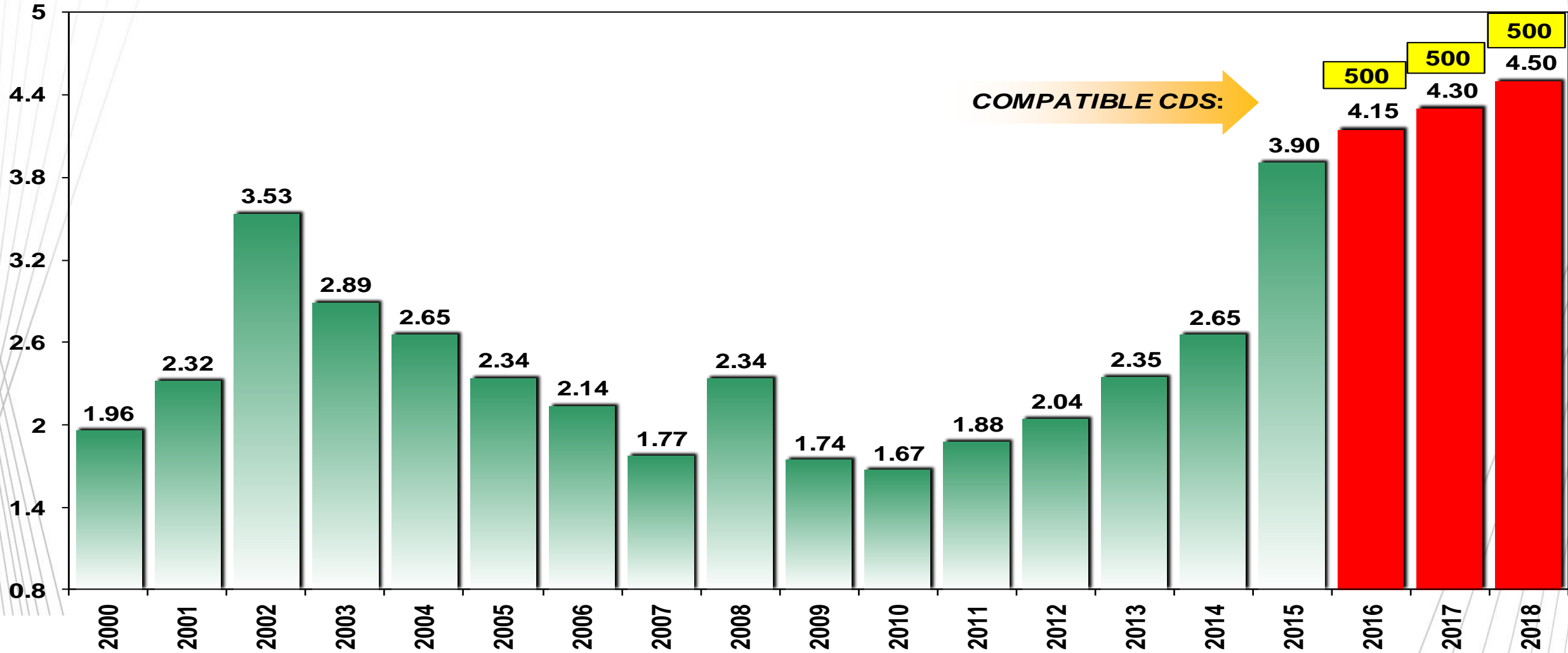


FONTE: BLOOMBERG

ELABORAÇÃO E PROJEÇÃO: BRADESCO

TAXA DE CÂMBIO (CENÁRIO ALTERNATIVO) - R\$/US\$

2000 – 2018



FONTE: BLOOMBERG

ELABORAÇÃO E PROJEÇÃO: BRADESCO

QUAIS SERÃO MOTORES DA RECUPERAÇÃO?

- ✓ **Aumento das exportações** que, em algum momento não muito distante, reagirão à forte depreciação do Real e ao gradual aumento da abertura da economia;
- ✓ **Queda das importações**, reagindo à depreciação cambial;
- ✓ **Investimentos em infraestrutura**: número relevante de concessões poderá se materializar;
- ✓ **Consumidor se recuperará** depois de um longo processo de desalavancagem;
- ✓ **Queda da inflação**, de 10% para 5% em dois anos reduzirá o grau de pessimismo;
- ✓ **Certa estabilização salarial**, que tende a tornar menor a pressão de custos;
- ✓ **Elevada diversificação da economia brasileira**, implica uma reação generalizada e não concentrada quando os sinais adequados aparecerem.

Fabiana D'Atri

4968.fabiana@bradesco.com.br

WWW.ECONOMIAEMDIA.COM.BR

O DEPEC – BRADESCO não se responsabiliza por quaisquer atos/decisões tomadas com base nas informações disponibilizadas por suas publicações e projeções. Todos os dados ou opiniões dos informativos aqui presentes são rigorosamente apurados e elaborados por profissionais plenamente qualificados, mas não devem ser tomados, em nenhuma hipótese, como base, balizamento, guia ou norma para qualquer documento, avaliações, julgamentos ou tomadas de decisões, sejam de natureza formal ou informal. Desse modo, ressaltamos que todas as consequências ou responsabilidades pelo uso de quaisquer dados ou análises desta publicação são assumidas exclusivamente pelo usuário, eximindo o BRADESCO de todas as ações decorrentes do uso deste material. Lembramos ainda que o acesso a essas informações implica a total aceitação deste termo de responsabilidade e uso.

A reprodução total ou parcial desta publicação é expressamente proibida, exceto com a autorização do Banco BRADESCO ou a citação por completo da fonte (nomes dos autores, da publicação e do Banco BRADESCO).

APRESENTAÇÃO PREPARADA COM INFORMAÇÕES DISPONÍVEIS ATÉ DIA 19 DE JANEIRO DE 2016