

**Suspensys**<sup>®</sup>

UMA EMPRESA

**RANDON**<sup>®</sup>

# Fundamentos Estratégicos

## MISSÃO

Fornecer soluções e serviços em sistemas de suspensões, eixos e componentes para veículos comerciais com inovação, qualidade, segurança e sustentabilidade.

## VISÃO

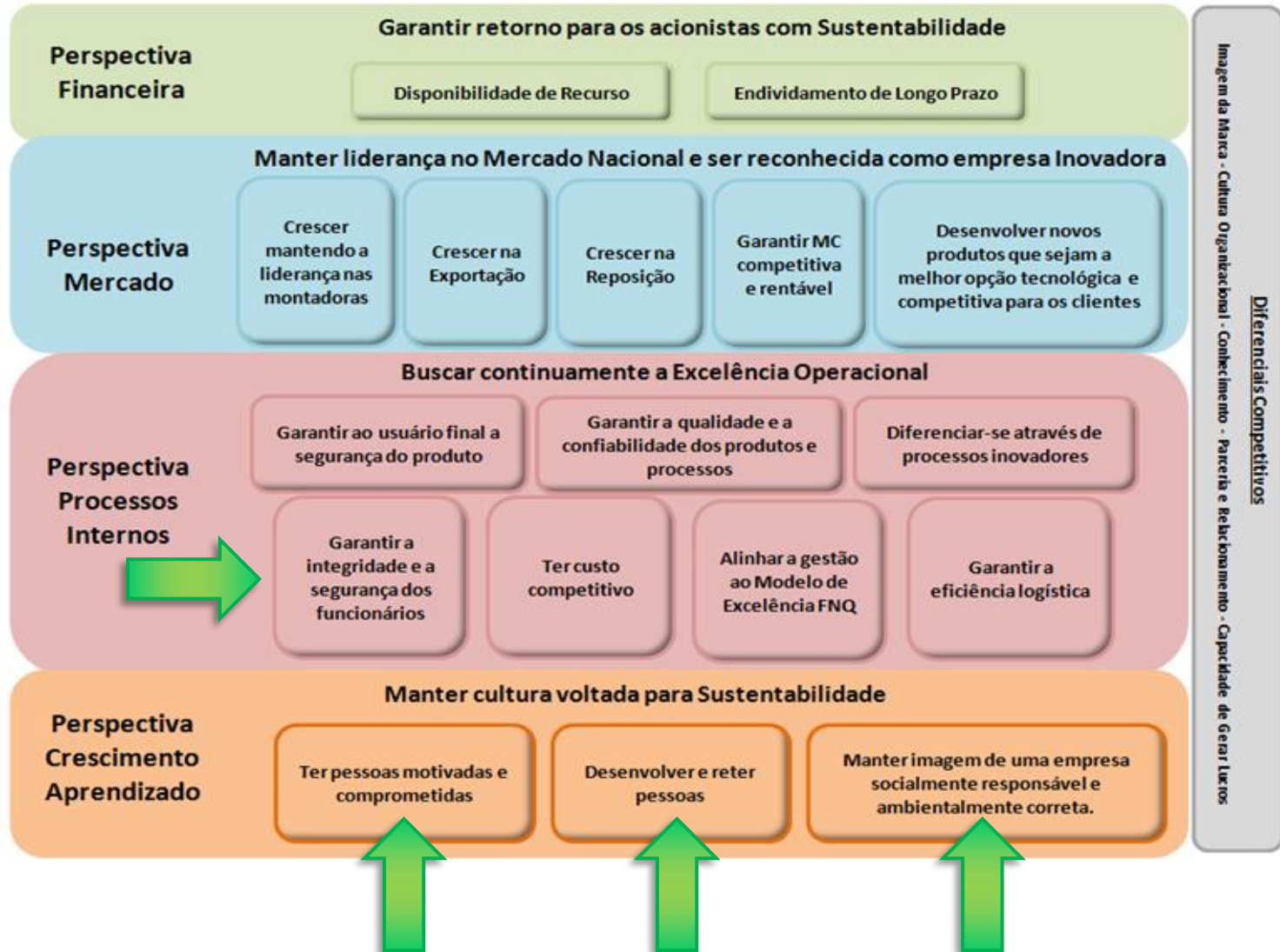
Ser reconhecida, **pelas partes interessadas**, como a melhor opção no negócio e no mercado de atuação.

## NEGÓCIO

Sistemas de suspensões, eixos, componentes e serviços para veículos comerciais.

# Mapa Estratégico

Visão: Ser reconhecida, pelas partes interessadas, como a melhor opção no negócio e no mercado de atuação



# Funcionários

Número de Funcionários: 1.575

Aprendizes: 28

Estagiários: 04



**FIGURA P8 – ESCOLARIDADE**

Ensino fundamental:	incompleto	1,66%
	completo	13,08%
Ensino médio:	incompleto	8,47%
	completo	44,01%
Superior:	incompleto	23,64%
	completo	4,54%
Pós-graduação:	incompleto	0,31%
	completo	4,29%

**FIGURA P10 – TEMPO EMPRESA**

Até 5 anos	66,16%
De 6 a 10 anos	18,70%
De 11 a 20 anos	10,18%
De 21 a 30 anos	4,05%
Acima de 31 anos	0,92%

**FIGURA P9 – NÍVEL**

Diretores	0,18%
Gerentes	0,55%
Coordenadores	1,27%
Operacional	98,00%



# **Caminhada para a Excelência**

# Diretriz da Holding

*“As Empresas Randon devem buscar continuamente a Excelência no Modelo de Gestão.”*

Fonte: Carta direcionadora – Parte Interessada Acionista

VEÍCULOS E IMPLEMENTOS



SERVIÇOS



AUTOPEÇAS



# Caminho da Excelência

MODELOS DE AVALIAÇÃO



COMPROMISSO COM A EXCELÊNCIA

RUMO À EXCELÊNCIA

EXEMPLARIDADE

CLASSE MUNDIAL



PNQ

MODELOS DE PREMIAÇÃO



**Medalha Bronze**

Não há Pré-Requisito

**Troféu Bronze**

Não há Pré-Requisito

**Troféu Prata**

Pré-Requisito é o Troféu Bronze

**Troféu Ouro**

Pré-Requisito é o Troféu Prata

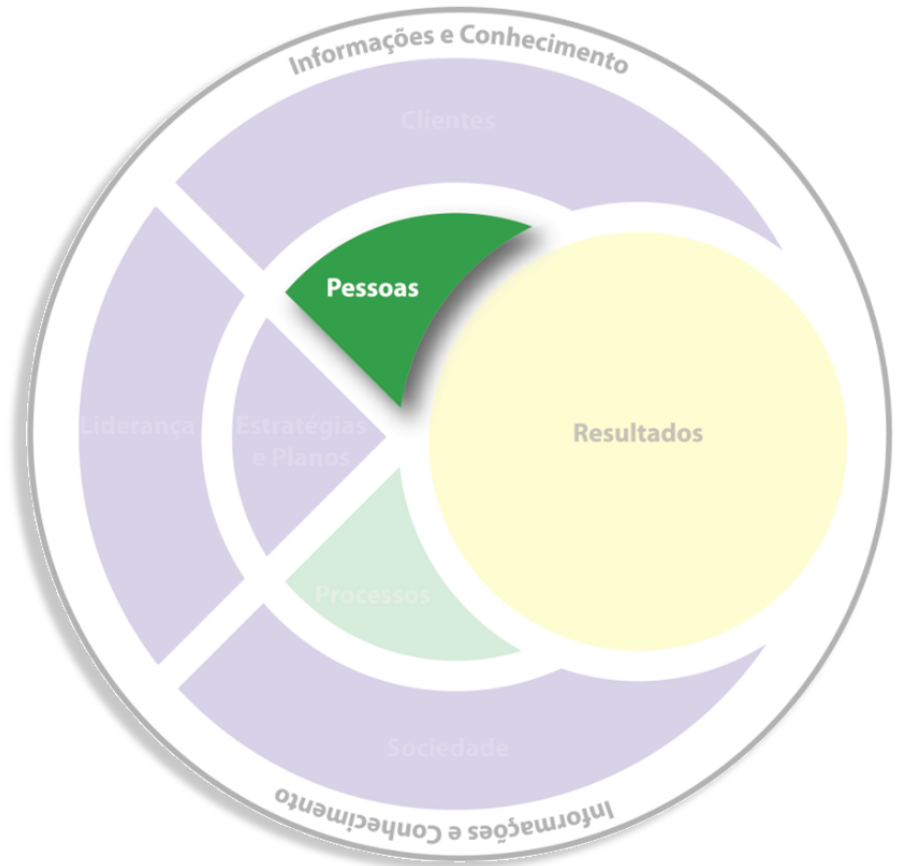
**Troféu Diamante**


Pré-Requisito é o Troféu Ouro

# Modelo de Gestão

*Suspensys*<sup>®</sup>

# MEG – Modelo de Excelência da Gestão





# **Critério de Excelência X Práticas de Gestão de Pessoas**



# Critério 6

## Pessoas

Esse critério aborda os processos gerenciais relativos à configuração de equipes de alto desempenho, ao desenvolvimento de competências das pessoas e à manutenção do seu bem-estar.

# Pessoas

**6.1**  
**Sistemas de**  
**Trabalho**



Processos gerenciais que contribuem diretamente para o alto desempenho das pessoas e equipes

**6.2**  
**Capacitação e**  
**Desenvolvimento**



Processos gerenciais que contribuem diretamente para a capacitação e o desenvolvimento dos membros da força de trabalho.

**6.3**  
**Qualidade de**  
**Vida**



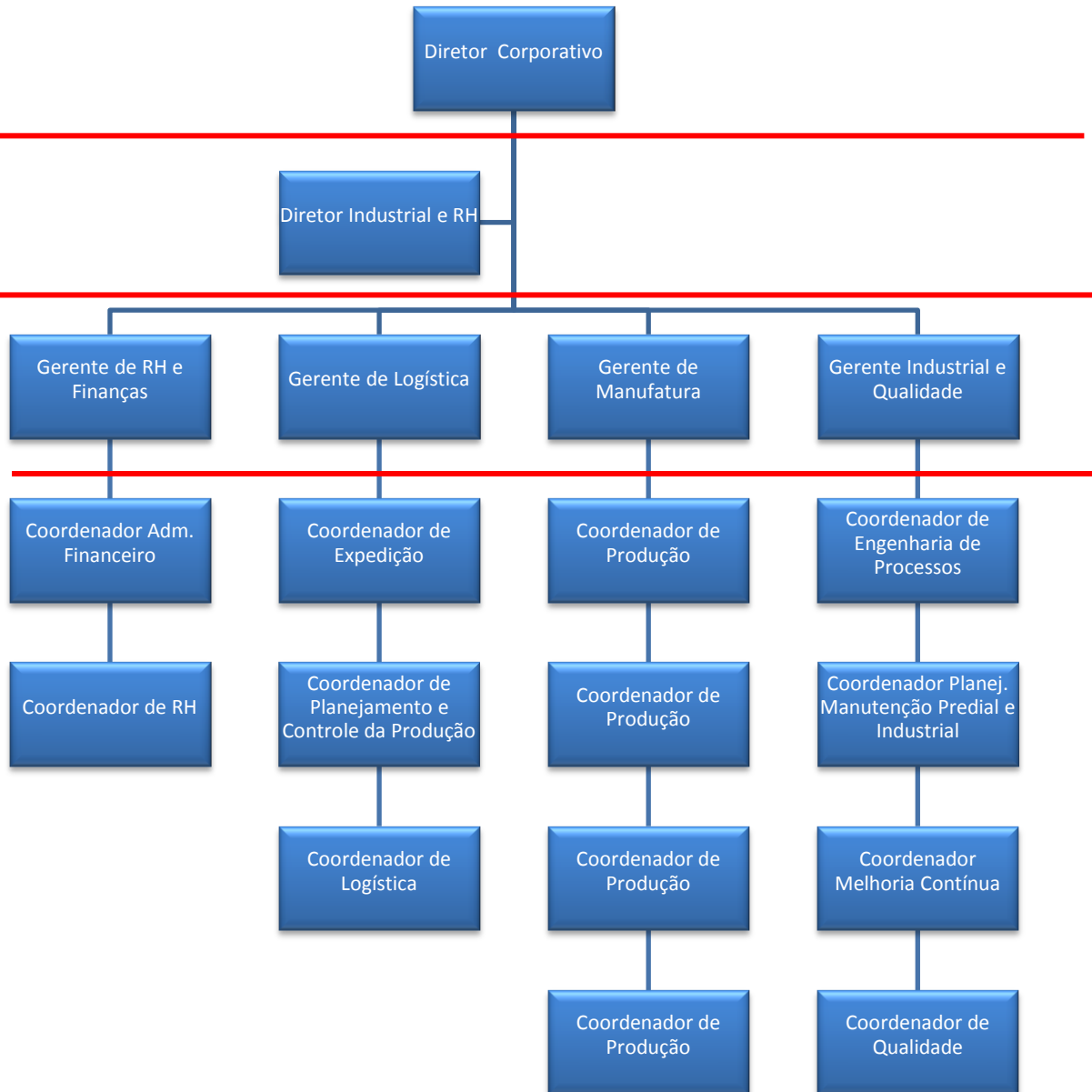
Processos gerenciais que contribuem diretamente para a criação de um ambiente seguro e saudável e a obtenção do bem-estar, satisfação e comprometimento das pessoas.



# **Critério 6.1**

## **Sistemas de Trabalho**

# Como acontece a organização e divisão do trabalho?



## Modelo de Trabalho em Times:

- Representante de Time
- MDE
- Organograma
- Consultores de RH
- Quadro de lotação

# Como acontece o envolvimento e participação dos funcionários na Estratégia?

Divulgação do PE para os funcionários.

## MATRIZ SWOT



# Como acontece a interação da direção com os funcionários?

## CAFÉ com a Diretoria

O caminho da informação



## Reunião Mensal



## Visita com os Familiares



Estímulo a comunicação e interação  
entre funcionários e gestão.

**REUNIÃO MENSAL VIA DE  
MÃO DUPLA  
(CORPORATIVO)**



## Como a empresa recruta internamente?

Aqui você  
pode  
C  
R  
E  
S  
C  
E  
R

Programa que oportuniza o crescimento profissional, na empresa, valorizando o desenvolvimento dos talentos internos, tanto para vagas destinadas aos níveis operacionais, técnicos e administrativos, entre todas as Empresas Randon.

**85% das vagas das Empresas Randon são preenchidas com talentos internos.**

# Como a empresa incentiva a adversidade e inclusão das minorias?



A diversidade nos  
torna completos



Essa história começou quando a Suspensys, em parceria com o Centro Integrado dos Portadores de Deficiência Física de Caxias do Sul (**CIDEF**), contratou seis pessoas com deficiência.

# Como as pessoas recém contratadas são integradas?

## PROGRAMA INTEGRAÇÃO

3 dias corporativos e 2 na empresa de atuação



### Abordagem de temas como:

- Qualidade
- Segurança
- Meio Ambiente
- Benefícios
- Sistema de Produção
- Produtos
- Gestão de Pessoas
- Formas de Comunicação

# Quais os programas de reconhecimento da Suspensys e estímulo ao alcance das metas?



**Objetivo:** Envolver os funcionários no alcance dos objetivos propostos no Planejamento Estratégico através de metas e oferecer reconhecimento pelos resultados atingidos pelas equipes.



# **Critério 6.2**

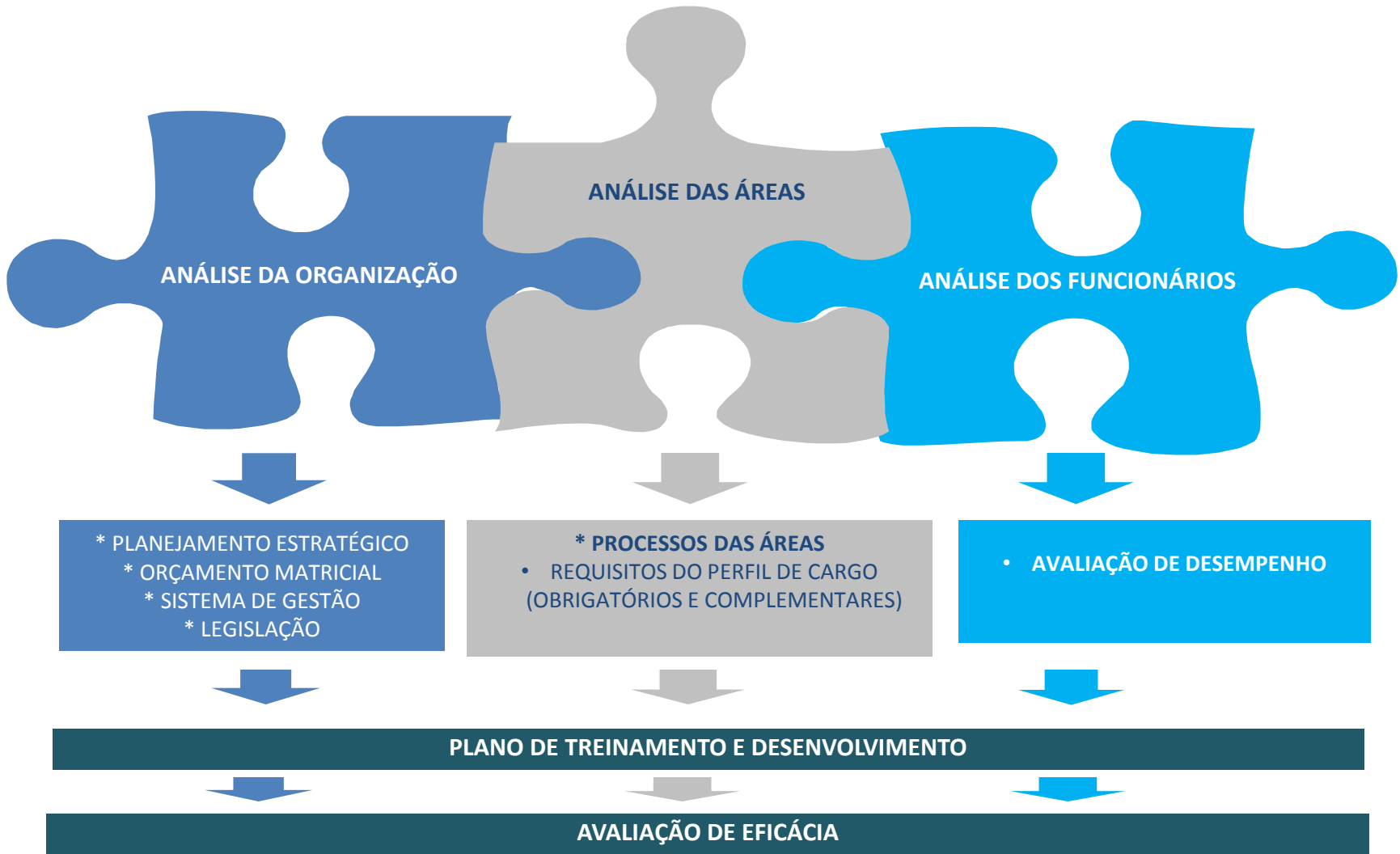
## **Capacitação e Desenvolvimento**

# Como a empresa desenvolve as pessoas?

## CULTURA DA EXCELÊNCIA

CULTURA DA EXCELÊNCIA

CULTURA DA EXCELÊNCIA



## CULTURA DA EXCELÊNCIA

# Como a empresa desenvolve as pessoas?





# **Critério 6.3**

## **Qualidade de Vida**

# Análise de perigos e riscos e fóruns de preocupação com os funcionários.

## DDS – DIÁLOGOS DIÁRIOS DE SEGURANÇA

### ANÁLISE DE ACIDENTES PELA DIREÇÃO EM 24 HS

**DDS- ano III**  
QUARTA-FEIRA

### Em Busca do Zero Acidente

Para que possamos buscar o zero acidente sua participação no registro de incidente é muito importante. **Você sabe o que é feito das suas solicitações?**

<b>Suspensys®</b>		<b>Registro de Incidente</b>	
onde?	Corredor central	o que aconteceu?	
calula?	Ao lado da CIL	Vinhou cominhando no corredor central	
quando?	dia 31/07	Tropeçou em uma peça que se cai	
<b>ZERO ACIDENTE</b> compromisso compartilhado de todos nós		Nome da quem registrou (funcional):	Segurança
COO. FO 120		Revisão/Date: A - 05/10/2009	Referência: IT - 044

a) Investigação formal de incidente, quando realmente é um evento que já ocorreu;  
b) Abertura de uma OS, quando for uma questão de manutenção ( se já houver aberta relatar a OS );  
c) Abertura de uma não conformidade, quando no caso de situações de risco que necessitam ser solucionadas, porém que não causaram incidentes.

**Suspensys®**

**DDS- ano III**  
SEXTA-FEIRA

Trânsito de automóveis no estacionamento e na frente da empresa.

1- **FLUXO DE VEÍCULOS:** todos os dias observamos o trânsito de veículos inadequado na frente da empresa. São carros entrando contra-mão, algumas vezes em alta velocidade. Esta situação coloca em risco as pessoas, sejam nossos colegas ou não que estão nos automóveis e nas calçadas. Além disto é uma infração de trânsito, como a via é pública...pode causar multas!!!!!!!!!!!!!!

2- **ESTACIONAMENTO:** nosso estacionamento é compartilhado com a Castertech, permitindo que tenhamos um estacionamento maior, e com mais vagas. Entretanto, trata-se de um local para trânsito lento, pois estes veículos estão manobrando. No estacionamento é muito importante controlarmos nossa velocidade, respeitando as pessoas que transitam no local e também os veículos.

A pressa é inimiga da segurança e segurança é responsabilidade de todos!!!!!!!  
Bom final de semana...com muita segurança!

**Suspensys®**

# Quais os benefícios oferecidos pela empresa?

## Ginástica Laboral



## Qualificação Profissional



## Homenagem por tempo de Empresa



## Festa de Natal



# Quais os benefícios oferecidos pela empresa?



## E mais...

- Transporte
- Alimentação
- Posto Bancário
- Serviço Odontológico
- Assistência Jurídica
- Auxílio Creche
- Auxílio Educação
- Seguro de Vida
- Campanhas de Vacinação

# Como a empresa avalia bem-estar, satisfação e comprometimento dos funcionários?

PESQUISA DE  
**CLIMA**  
ORGANIZACIONAL

A  
N  
U  
A  
L



Credibilidade



Respeito



Imparcialidade



Orgulho



Camaradagem

Como a empresa mantém um clima favorável para desenvolver a criatividade, inovação e melhorias no ambiente de trabalho?



Programa de Sugestões de  
Melhorias Internas:

**Mais de 6.500**  
melhorias implementadas desde 2011



# Como a empresa colabora para melhoria da Qualidade de Vida das pessoas?



**VIVER de**  
bem com  
a vida.

 **SER**  
**VOLUNTÁRIO**  
Participando na construção da cidadania

**RANDONPREV**  
Fundo de Pensão

**SSI**  
SAÚDE  
Dedicação Integral à Saúde

  
**QUALIFICAR**  
Empresas Randon - Profissionalizando Jovens

  
**florescer**  
"Uma Ação Social"  
Despertando crianças para o futuro.

  
**NOVOS**  
caminhos



# Critério 8

## Resultados

# PGQP - Troféu Diamante 2011



**Bronze**  
2004 e 2005

**Prata**  
2006 e 2007

**Ouro**  
2008

**Diamante**  
2011



# Finalista PNQ 2011



# GREAT PLACE TO WORK

28ª EMPRESA PARA SE TRABALHAR NO BRASIL 2011 – GRANDES MULTINACIONAIS



# GREAT PLACE TO WORK

4º EMPRESA PARA SE TRABALHAR NO RS 2011– GRANDES MULTINACIONAIS



# Supply Awards - MAN



**Responsabilidade Social**



**Parceria – Competência no  
Desenvolvimento do Produto**



Evento no Terraço Daslu  
reconheceu os melhores  
fornecedores da MAN Latin  
America em 2010

# Premiada PNQ 2012



# PGQP - Troféu Diamante 2013



**Diamante  
2013**



# Desafios...

- ➔ **Manter o aprendizado constante**
- ➔ **Manter a motivação**
- ➔ **Reter pessoas**
- ➔ **Desenvolver pessoas**
- ➔ **Manter a liderança engajada e comprometida**





**Gelson Dalberto**

Diretor Industrial e RH

E-mail: [gelson.dalberto@suspensys.com](mailto:gelson.dalberto@suspensys.com)

***Suspensys***<sup>®</sup>