




O AGRONEGÓCIO BRASILEIRO

Potencial e desafios

Paulo Herrmann

Presidente John Deere



PIB 2050

Trilhões USD

2017 (#; PIB)

1. China	\$50.0	(2; \$12.0)
2. EUA	\$34.0	(1; \$19.0)
3. Índia	\$28.0	(6; \$2.6)
4. Indonésia	\$7.3	(16; \$1.0)
5. Japão	\$6.8	(3; \$4.9)
6. Brasil	\$6.5	(8; \$2.0)
7. Alemanha	\$6.1	(4; \$3.7)
8. México	\$5.6	(15; \$1.2)
9. Reino Unido	\$5.4	(5; \$2.9)
10. Rússia	\$5.1	(12; \$1.5)



PIB 2050

Trilhões USD

2017 (#; PIB)

1. China	\$50.0	(2; \$12.0)
2. EUA	\$34.0	(1; \$19.0)
3. Índia	\$28.0	(6; \$2.6)
4. Indonésia	\$7.3	(16; \$1.0)
5. Japão	\$6.8	(3; \$4.9)
6. Brasil	\$6.5	(8; \$2.0)
7. Alemanha	\$6.1	(4; \$3.7)
8. México	\$5.6	(15; \$1.2)
9. Reino Unido	\$5.4	(5; \$2.9)
10. Rússia	\$5.1	(12; \$1.5)



2010 - 2050

+70%

Fonte: FAO

O Brasil agrícola é uma potência

1º

Produção

1º

Exportação

1º

Produção

1º

Exportação

2º

Produção

1º

Exportação

2º

Produção

1º

Exportação

3º

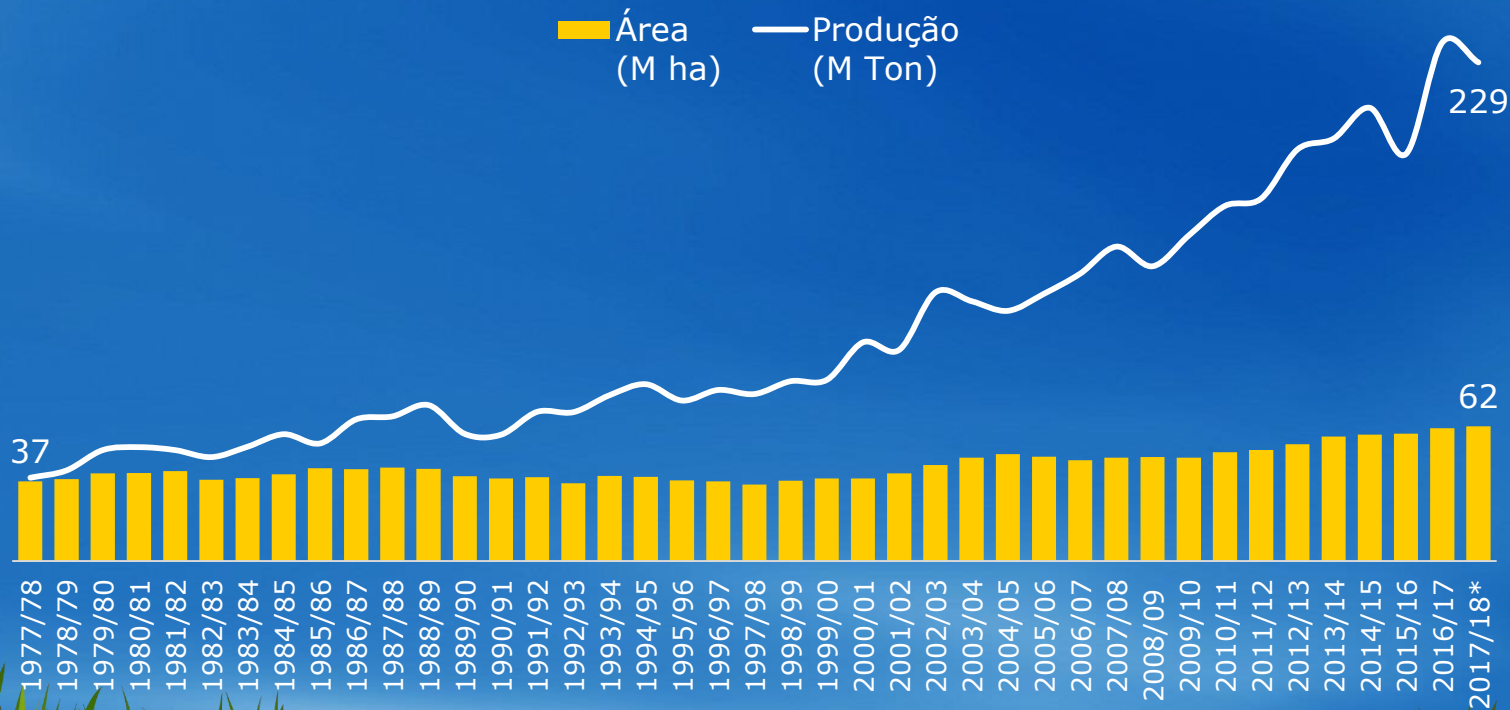
Produção

2º

Exportação

Agricultura Brasileira: 40 anos de evolução

Área & Produção de grãos no Brasil



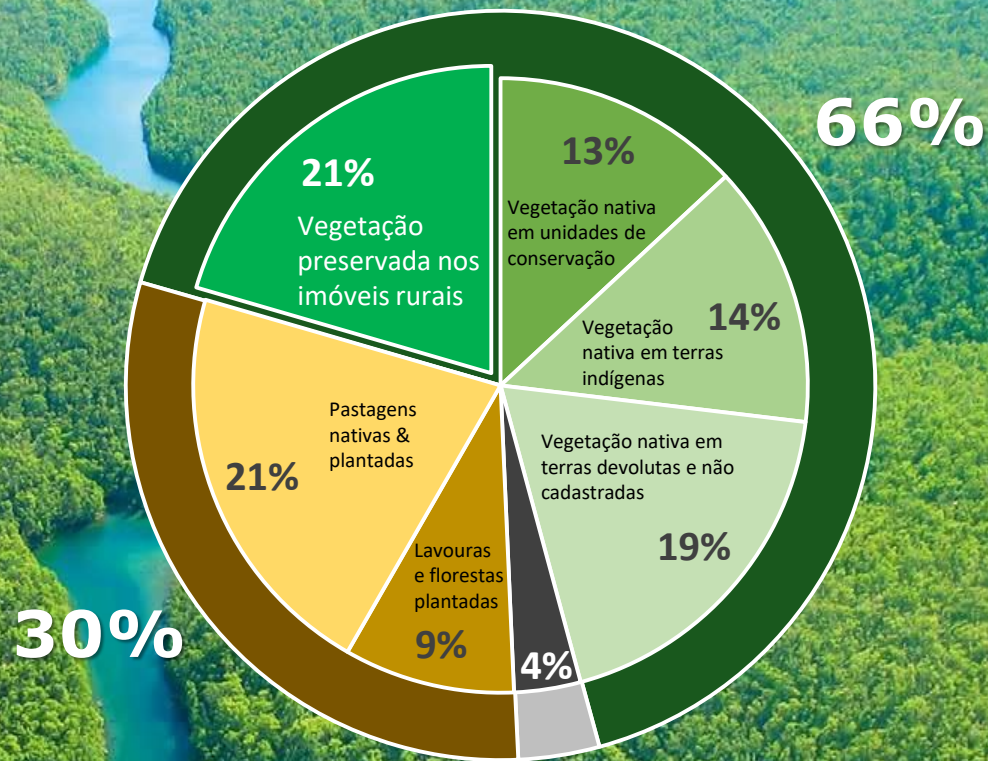
Área
+70%

Produtividade
+250%

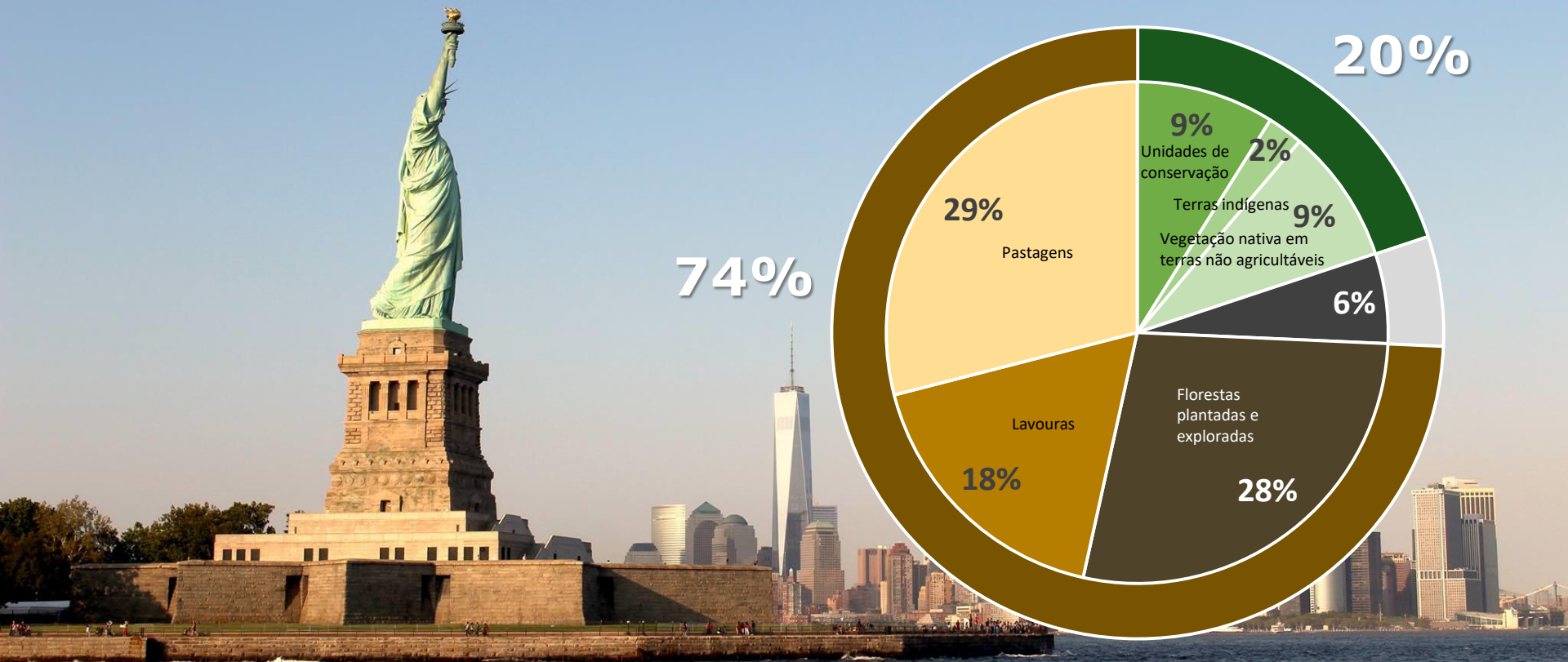
Produção
+500%

150M+
ha poupados

Tudo isso, preservando a natureza



Muito diferente dos EUA...



O Brasil pode crescer SEM DESMATAR

2019

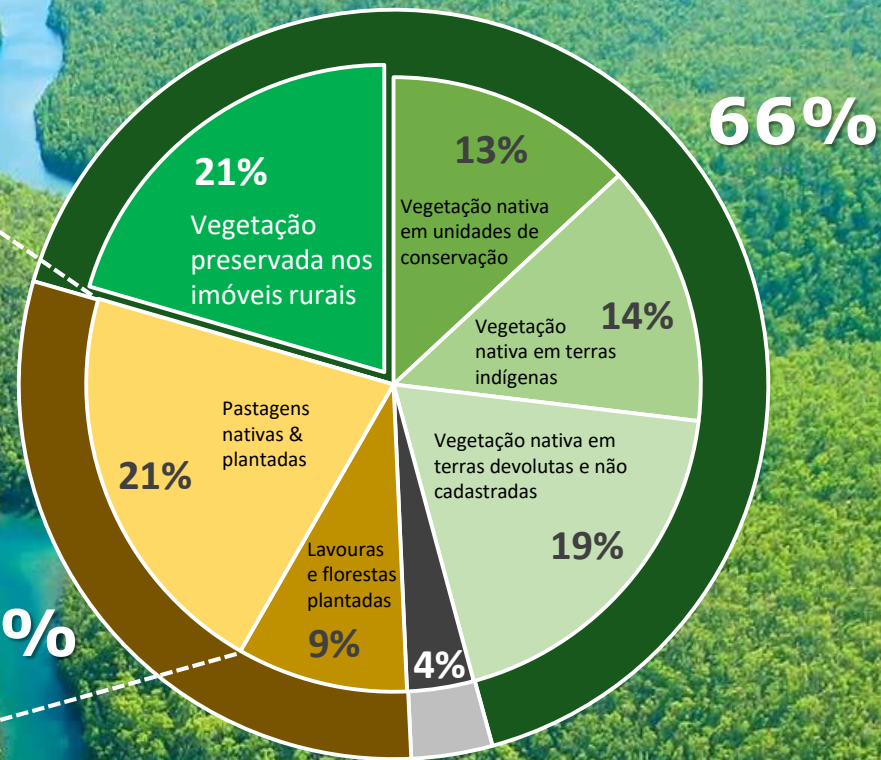
180M ha pastagens
220M cabeças
1.2 animais/ha

2050

150M ha pastagens
330M cabeças (+50%)
2.2 animais/ha (+1)

+30M ha agricultura
+100M ton grãos

30%



O Brasil pode crescer SEM DESMATAR

2019

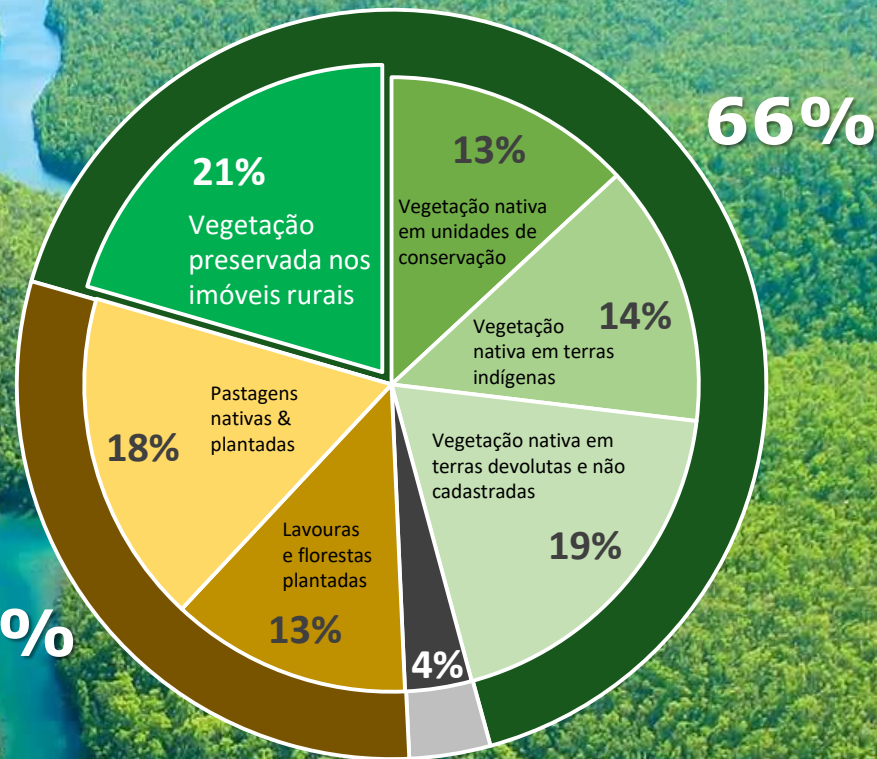
180M ha pastagens
220M cabeças
1.2 animais/ha

2050

150M ha pastagens
330M cabeças (+50%)
2.2 animais/ha (+1)

+30M ha agricultura
+100M ton grãos

30%



Esta é a aptidão do Brasil





As três grandes revoluções...

Década 70: Plantio Direto na Palha



As três grandes revoluções...

Década 90: Primeira e segunda safras



As três grandes revoluções...

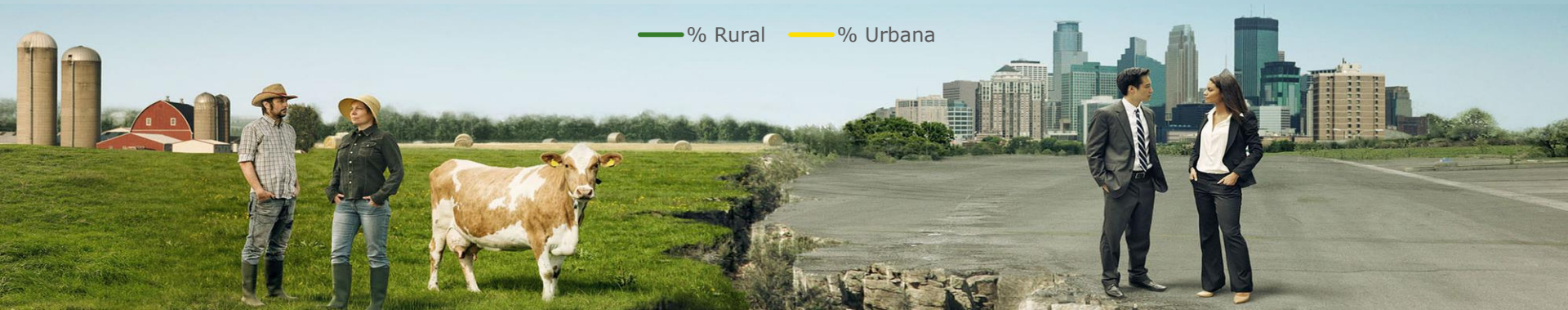
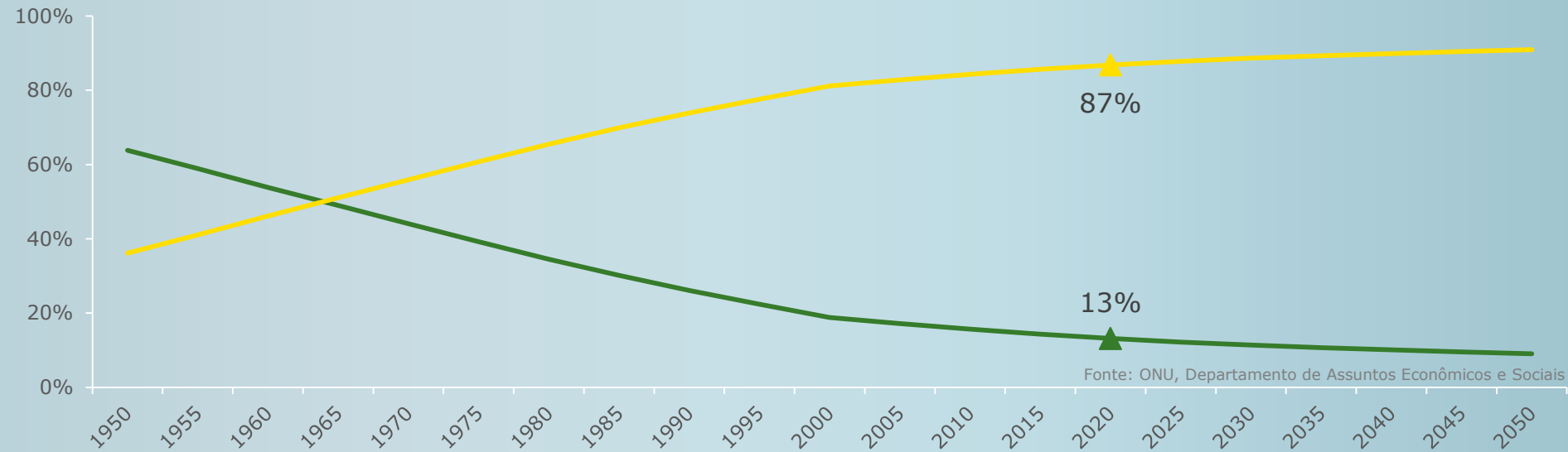
Século XXI: Integração Lavoura-Pecuária-Floresta

DESAFIOS a vencer

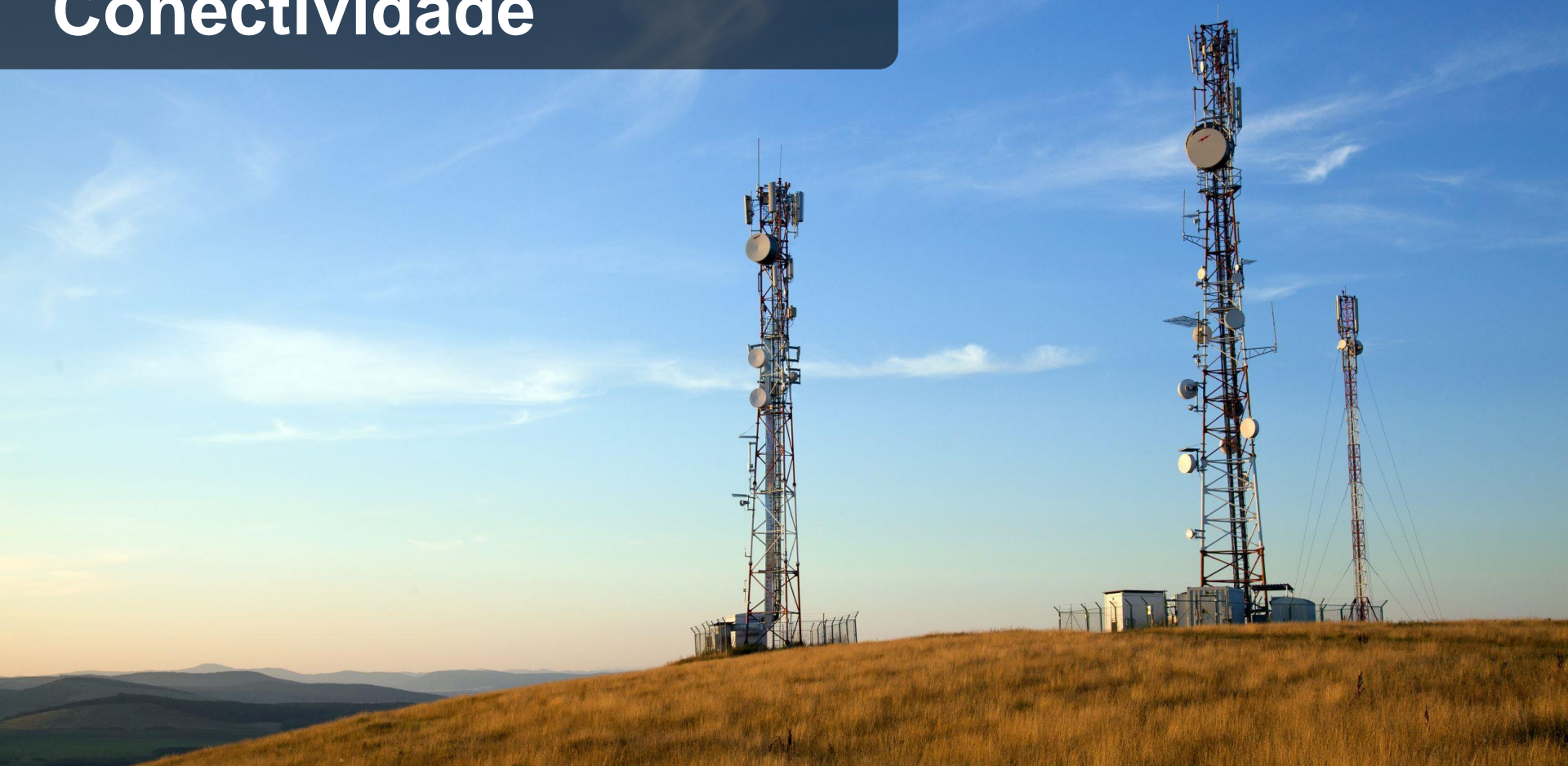


População Campo x Cidade

Brasil



Conectividade



Tecnologia vs. Qualificação



Logística interna e externa à propriedade



Logística interna, dentro da porteira

A photograph of a wooden gate in a field at sunrise or sunset. The gate is made of dark wood and is partially open, leading to a dirt path that winds through a grassy field. The sun is low on the horizon, creating a warm, golden glow and long shadows. The background is filled with bare trees, and the overall atmosphere is serene and peaceful.



140 cv



13 linhas



22 pés

Como era em 2000



400 cv



45 linhas



45 pés

E como é agora

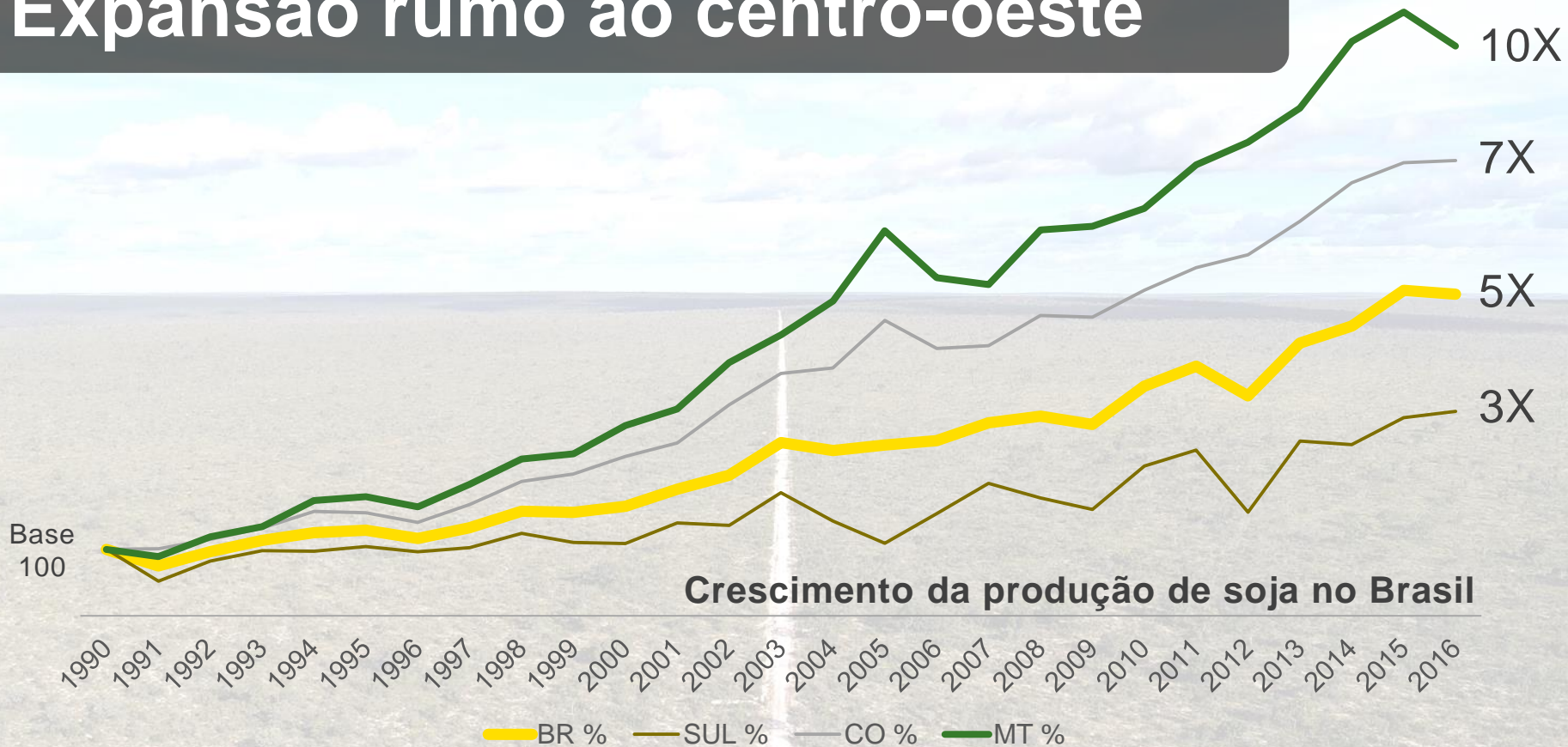
Logística externa



Expansão rumo ao centro-oeste



Expansão rumo ao centro-oeste



Gerando um gargalo de infraestrutura



O custo de frete marítimo é semelhante

An aerial view of the deck of a large cargo ship. The deck is filled with stacks of brown shipping containers. A prominent feature is a circular helipad with a green and yellow landing area. The ship is moving through a blue body of water, with distant mountains visible on the horizon under a clear sky. The ship's name 'MSC SALKAD' is visible on the red hull.

País origem - China

~U\$45/t

O problema é o custo rodoviário



EUA

Iowa - New Orleans

U\$20/t



Argentina

Córdoba - Rosário

U\$40/t



Brasil

Sorriso - Santos

U\$90/t

Portos do Arco Norte



40%

Escoamento da safra
(atualmente ~10%)

\$30B

Investimentos fundamentais

Portos do Arco Norte




50%

Redução potencial no
custo do frete

U\$1,00

por bushel
(~U\$40/t)

A photograph of a soybean field at sunset. The sun is low on the horizon, creating a warm, golden glow. The soybean plants are in the foreground, with their pods clearly visible. The background is a blurred field of soybeans under the same warm light.

**A competitividade da
agricultura brasileira depende
do equacionamento do sistema
logístico**

O FUTURO já chegou...



Bem-vindos à Agricultura Digital



A green John Deere tractor is parked on the edge of a field at sunset. A man in a blue shirt and jeans is leaning against the rear tire of the tractor, looking out over the landscape. The sky is filled with soft, golden light from the setting sun, and the field is dark and plowed. The tractor's rear tire has "10/70R38" and "JOHN DEERE" visible on it. The man's arms are crossed as he gazes across the horizon.

Obrigado