

TRENS DE PASSAGEIROS

UMA NECESSIDADE QUE SE IMPÕE

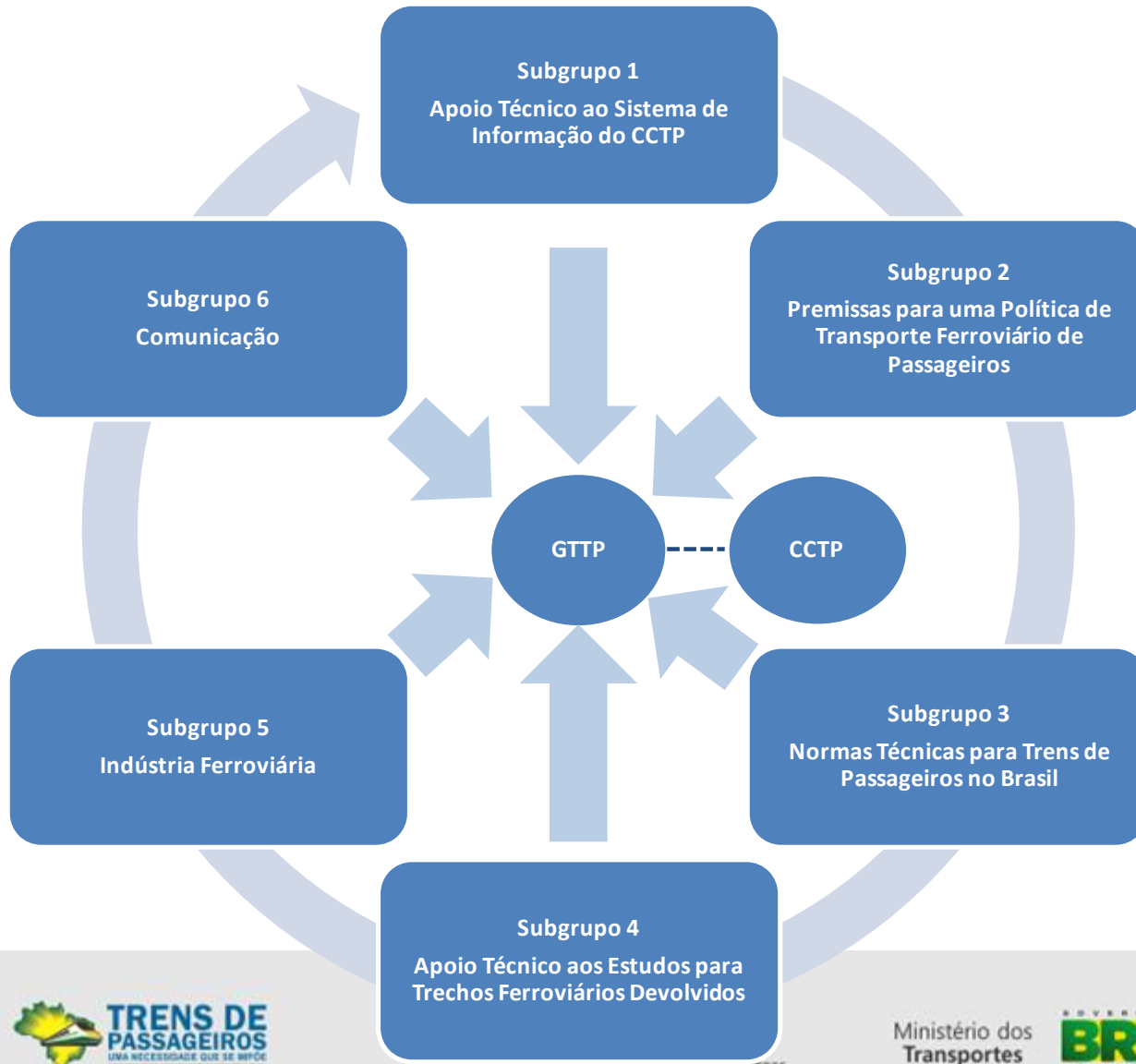
GRUPO DE TRABALHO



ATIVIDADES DESENVOLVIDAS



Forma de Organização



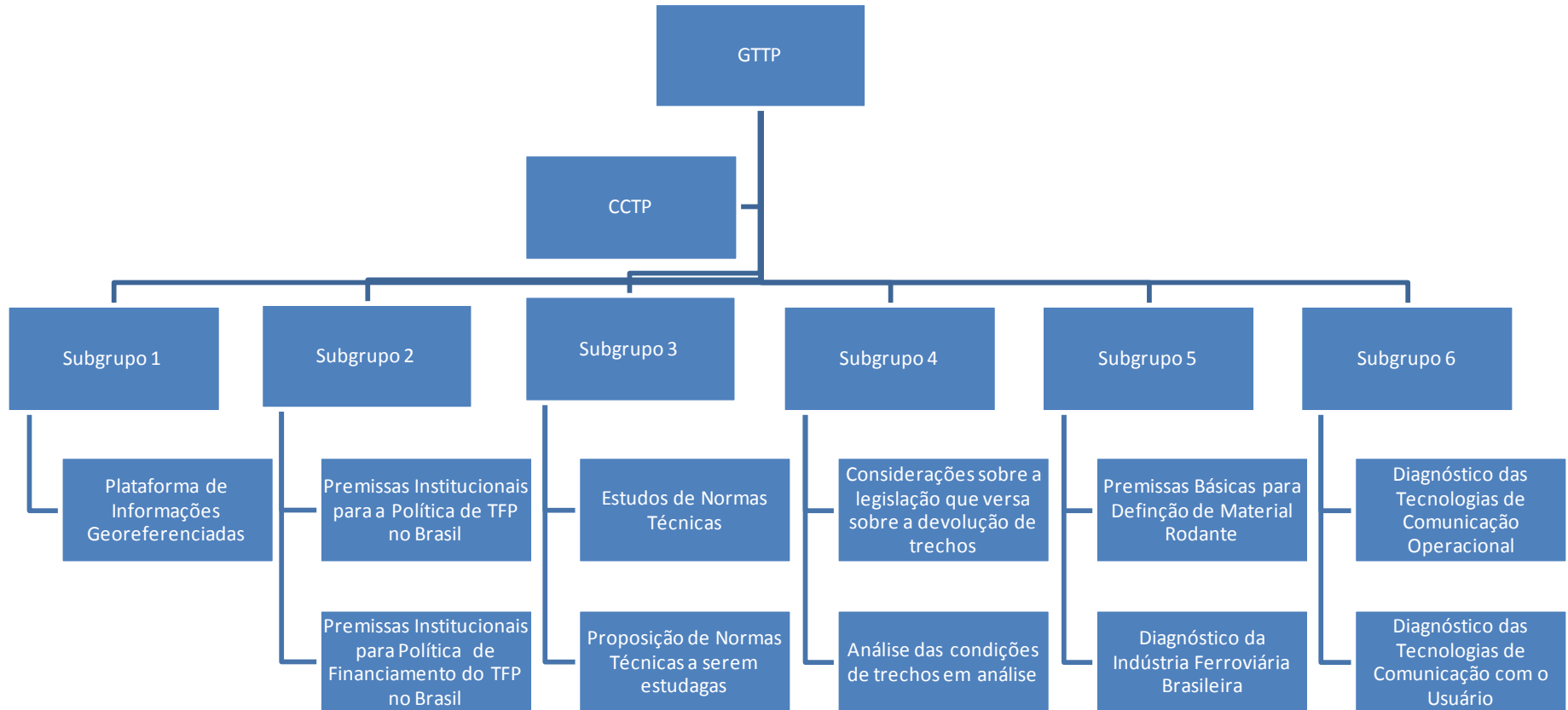
Premissas para uma Política de Transporte Ferroviário de Passageiros tem como atribuição elencar premissas que pudessem ser utilizadas na formulação de uma política de transporte ferroviário regional no país.

Apoio técnico aos estudos para trechos ferroviários devolvidos. Tem a atribuição de estudar as possibilidades de preservação e criação de transporte ferroviário de passageiros na malha ferroviária existente que venha a ser devolvida pelas concessionárias, mitigando possíveis danos.

Além disso, foram realizados 58 estudos de pré-viabilidade para os trechos indicados pelo estudo BNDES/COPPE/UFRJ, envolvendo uma demanda estimada de cerca de 500 mil passageiros/dia. Apresentam-se possivelmente viáveis 13% desses trechos e 37% podem ser melhor avaliados. Estes projetos possivelmente viáveis totalizariam em torno de 400 mil passageiros/dia.

Disp. www.antt.gov.br

Trabalhos Consolidados



Complementarmente

Existem vinte e dois projetos de trens de passageiros em curso atualmente no País

Complementarmente

Cabe ressaltar, que destes estudos, seis projetos de trens de passageiros já estão com os seus estudos de viabilidade concluídos, e que é sugestão do GTTP, que estes sejam projetos pilotos a serem implantados a partir de 2014.



PROJETO PILOTO

FARROUPILHA - CAXIAS DO SUL – BENTO GONÇALVES.

Tipo de obra: Reaproveitamento do trecho existente entre Caxias do Sul e Farroupilha com algumas pequenas modificações de modernização da linha. Desta última cidade até Bento Gonçalves propõe-se um segmento novo de cerca de 15 km..

A análise de Viabilidade Financeira indica uma TIR de 11% com taxa média de atratividade de 10%.

Investimento estimado na obra: R\$ 285.000.000

Outros investimentos em instalações e sinalização e controle: R\$ 96.000.000

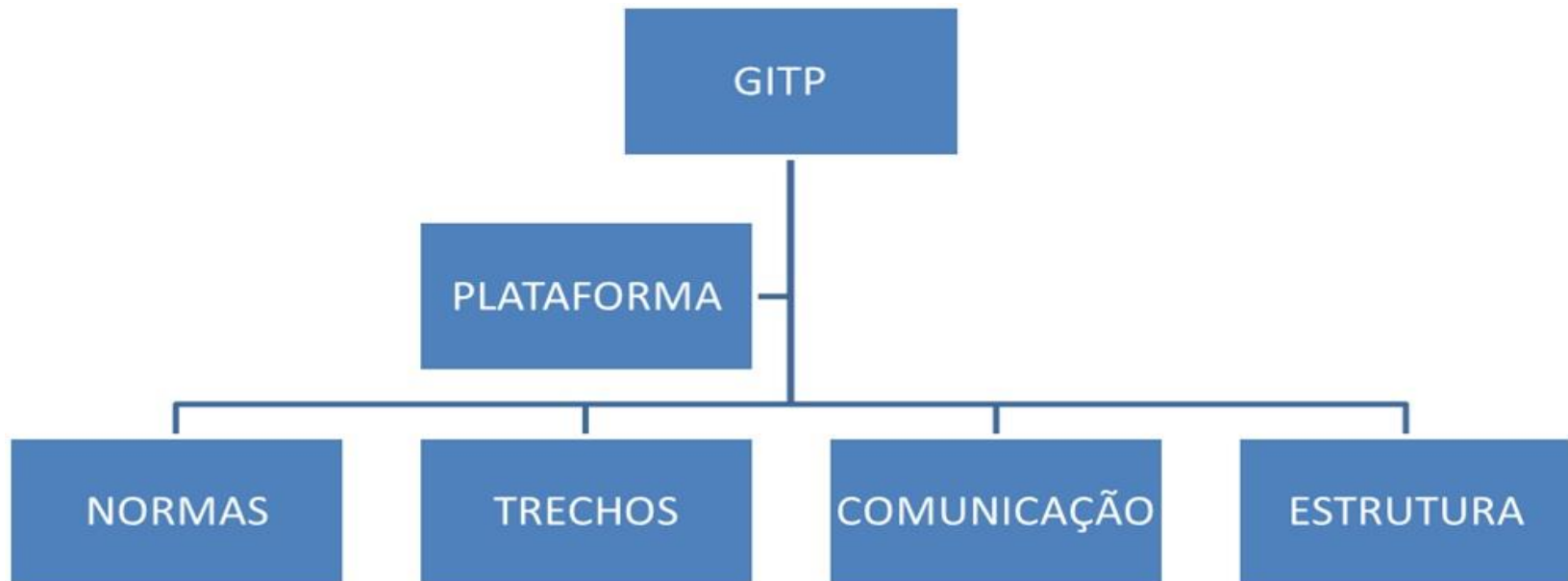
Material rodante: R\$ 72.600.000

Fase do Projeto: EVTEA concluído e audiência pública realizada.

Valores válidos para 2013

Propostas Finais

Criar um **Grupo de Trabalho Interministerial de Trens de Passageiros (GITP)**. Este grupo sucederia o GTTP de imediato e seria o responsável pela implementação das ações aqui relacionadas ou que venham a ser criadas, inclusive mantendo e desenvolvendo a Plataforma de Informações.



Obrigado!