

A importância da liderança como diferencial competitivo



Leonardo Siqueira Borges - 29 de Setembro de 2015



Seminário de Boas Práticas

Realização:



www.centroempresarialfc.com.br
centroempresarialFC

Apoio:



Ellebe - Treinamento em Gestão Organizacional

A Ellebe atua em empresas públicas e privadas nas áreas de **Gestão Organizacional, Gestão de Pessoas, Estratégia Empresarial, Palestras e Cursos In Company** promovendo o desenvolvimento e o fortalecimento de líderes e equipes baseada em diretrizes práticas, modernas e sustentáveis.

A Ellebe é uma empresa que acredita na importância das ações sociais, por isso é reconhecida como uma **Empresa de Atitude**, por atuar voluntariamente no processo de gestão e controle na Entidade ACF – Associação Criança Feliz, que executa mais de 6.500 atendimentos por ano, no bairro Fátima Baixo em Caxias do sul, para crianças e adolescentes em vulnerabilidade social.



www.acriancafeliz.org.br



Leonardo Siqueira Borges

Natural de Caxias do Sul

- Diretor na Ellebe;
- Consultor e Palestrante Comportamental;
- Graduado em Administração de Empresas;
 - MBA em Gestão Empresarial;
 - 20 anos de experiência na Fras-le S.A;
- Professor de Negociação e Estratégias na Pós Graduação da FGV;
 - Experiências com P.E – Qualidade – MEG – Indicadores.

Atividades Voluntárias:

- Vice Presidente na Associação Criança Feliz – ACF (2014 / 2017);
- Presidente do Comitê Reg. Serra Gaúcha do PGQP (2010/2011);
- Diretor de Desenvolvimento e Competitividade - CIC (2008/2011);
 - Juiz do PQRS (Prêmio Qualidade RS) - (Desde 2007);
- Escritor de artigos para o site Administradores.com.br (Desde 2010).

Ellebe - Treinamento e Gestão Organizacional

Gestão

- ☒ Planejamento Estratégico;
- ☒ Mapeamento de processos;
- ☒ Estruturação de Recursos Humanos;
- ☒ Diagnóstico de Maturidade Organizacional;
- ☒ Trabalho em Times (CCQ);
- ☒ 5Ss;

Comportamental

- ☒ Palestras;
- ☒ Workshops;
- ☒ Cursos In Company;
- ☒ Mentoring;





PGQP

Qualidade RS

CONTRIBUINDO PARA A COMPETITIVIDADE SUSTENTÁVEL

Quem somos

Uma organização auto-sustentável e não Governamental, que atua através de um sistema de Rede de Comitês, utilizando trabalho voluntário.

15 Mil Agentes Multiplicadores

100 Entidades na liderança

A hand in a dark suit sleeve is placing a blue block on top of a stack of glass blocks. The stack is composed of three rows of four blocks each. The bottom two rows are filled with glass blocks that reflect a green field and a blue sky with clouds. The top row consists of three glass blocks followed by one blue block. The hand is positioned to place a fourth blue block on the top row. The entire scene is set against a white background with a subtle gradient.

Missão

Promover a competitividade no Rio Grande do Sul para melhoria da qualidade de vida das pessoas através da busca da excelência em gestão com foco na sustentabilidade.

Visão de Futuro

Ser referência mundial na promoção da qualidade e gestão para a competitividade da sua região.



Estrutura dos Comitês



Modelo Excelência da Gestão



Fonte: FNQ 2015

ALINHAMENTO DO MEG AOS FUNDAMENTOS DE GESTÃO

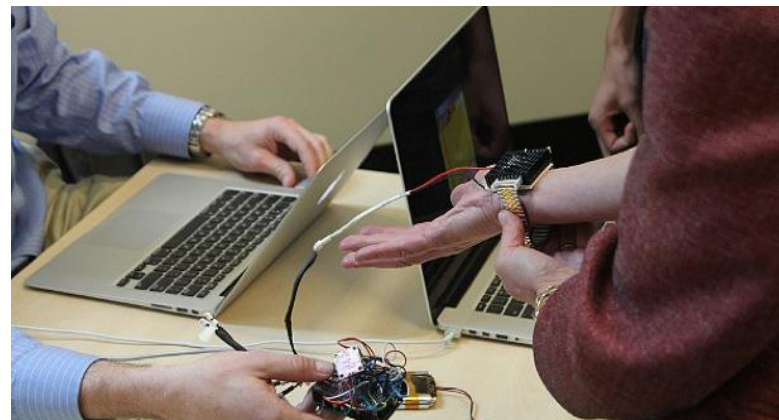


- 1.1 Cultura Organizacional e Desenv. da Gestão;
- 1.2 Governança;
- 1.3 Levant. de interesses e exercício da liderança;
- 1.4 Análise do Desempenho da organização;

Provocações para reflexão;

- ✓ Como está o crescimento histórico de sua empresa?
- ✓ Quanto tempo você está na operação e quanto tempo está na gestão da empresa?
- ✓ Se você não tem tempo para gerir a empresa, quem está fazendo isso?
- ✓ Onde sua empresa estará daqui 5 anos?
- ✓ Como ter resultados diferentes fazendo sempre a mesma coisa?

Pensar fora da Caixa



“A VIDA COMEÇA NO FINAL DA SUA ZONA DE CONFORTO”

NEALE DONALD WALSCH

Onde a Mágica
acontece



Zona Mágica

“Está cheio de coisas
que você ainda não conhece,
pois nunca esteve lá”

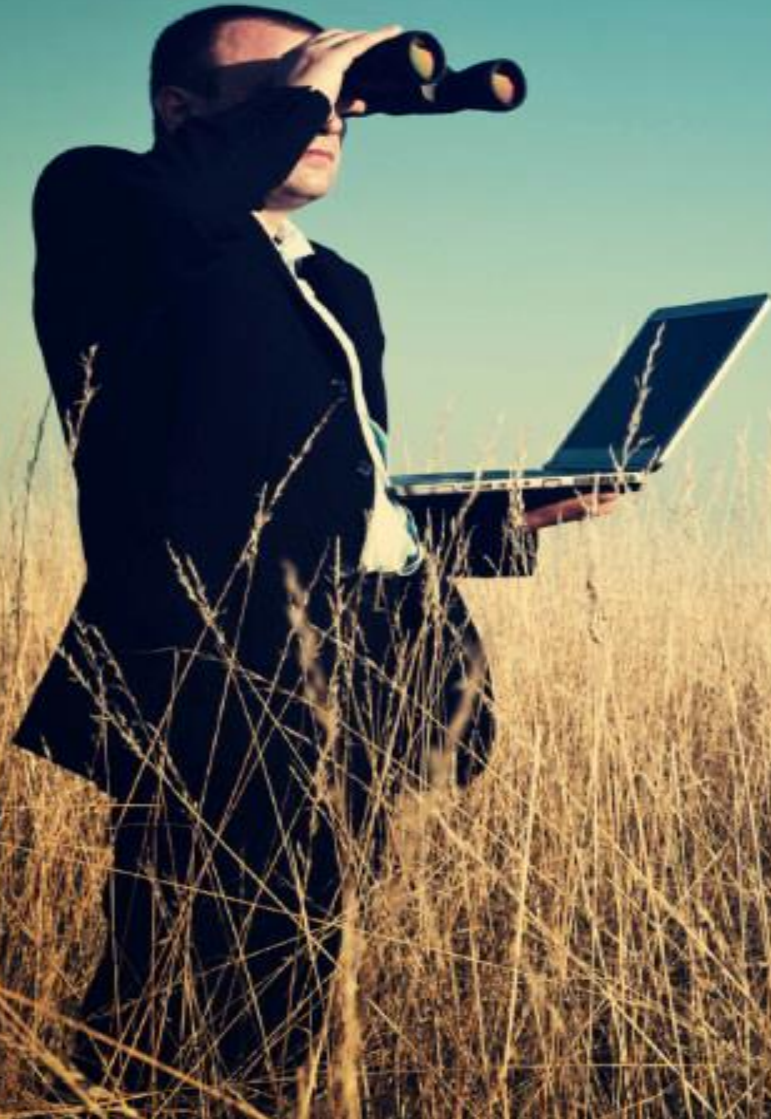
Zona de Aprendizado

“Quando nos desafiamos,
vamos em busca
de novos objetivos”

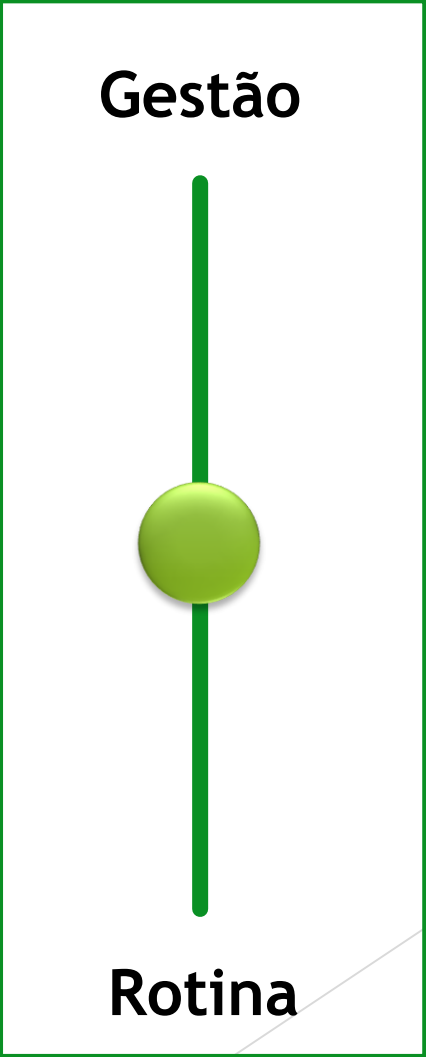
Zona de Conforto

“Desperdício de talento,
Impacto negativo na imagem,
imaturidade,
insegurança”

Visão Sistêmica e Administração do Tempo



Administração do tempo



1.1 Cultura Organizacional e Desenv. da Gestão

Negócio

O que a empresa se propõe a fazer para seu cliente

Visão

Onde a empresa quer chegar

Missão

Razão da existência da empresa

Valores

Crenças e sentimentos da empresa



Relacionamento Ético

A green signpost with the text "Ética Profissional" in white. A white arrow points from the sign towards the right side of the image.

**Ética
Profissional**

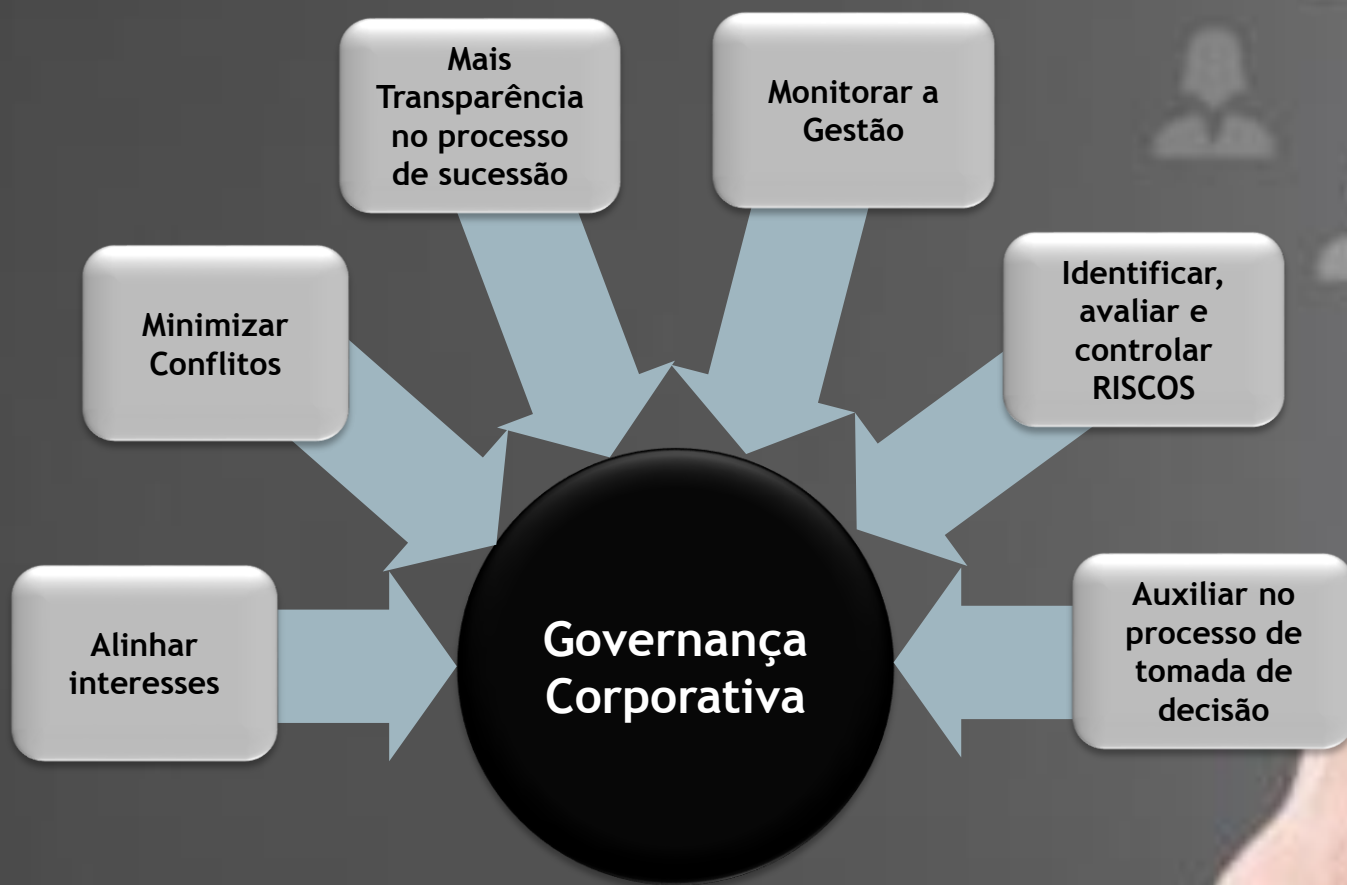
Canais de comunicação

Reclamações, denúncias e sugestões relativas a conduta

Quais códigos de conduta

Assédio Moral, Sexual, Corrupção e Fraudes

Governança Corporativa



Exercício da Liderança

- ✓ Descentralizar o operacional;
- ✓ Tirar as pessoas da zona de conforto;
- ✓ Dar Feedback (+ e -);
- ✓ Ser o exemplo;
- ✓ Avaliar o desempenho;
- ✓ Demitir quando preciso;
- ✓ Ter controles estratégicos;
- ✓ Ampliar a Visão Sistêmica;
- ✓ Pensar fora da caixa;
- ✓ Disseminar a Cultura Organizacional.



Desempenho Estratégico

- ✓ Avaliação dos resultados;
- ✓ Mudanças de rotas;
- ✓ Metas desafiadoras;
- ✓ Avaliação das estratégias;
- ✓ Compartilhamento;





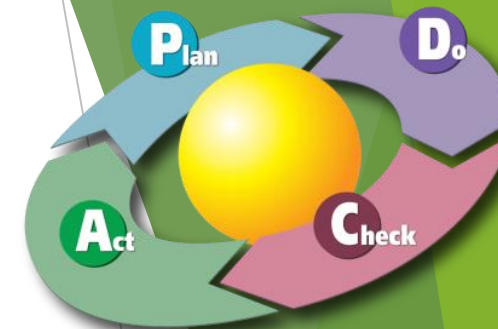
INTEGRAR É PRECISO!

*“Um bom começo é a metade.”
Aristóteles*

- ▶ Diretrizes Organizacionais
- ▶ Aprendizado
- ▶ Riscos Empresariais
- ▶ Tomada de decisão
- ▶ Exercício da Liderança (P.I)
- ▶ Desempenho Estratégico



Resumo



Outras Palestras (Cursos, Eventos, Empresas)



“Maximizando resultados através do Comportamento”

“o Comportamento e a influência nas vendas”



Mensagem Final


**“AS OPORTUNIDADES GERALMENTE
ESTÃO DISFARÇADAS DE TRABALHO
ÁRDUO E, POR CAUSA DISSO, A
MAIORIA DAS PESSOAS
NÃO RECONHECEM”**

Ann Landers



OBRIGADO

Leonardo Siqueira Borges

 **(54) 9666 8168**

 **leonardo@ellebe.com.br**

 **/ellebe.gestao**
/leonardo.siqueira.borges

 **www.ellebe.com.br**

