

SDPI

Novo FUNDOPEM/RS

e seus

Impactos na Economia

do

Estado

**Fundo Operação Empresa do Estado do
Rio Grande do Sul
FUNDOPEM/RS**

e

**Programa de Harmonização do
Desenvolvimento Industrial do Estado do
Rio Grande do Sul
INTEGRAR/RS**

Instituídos pela Lei Estadual nº 11.916, de 02/06/2003
Regulamentado pelo Decreto n.º 49.205, de 11/06/2012

FUNDOPEM/RS

- **O QUE É?**
 - Um financiamento**
- **PARA QUEM?**
 - **Empresas ou Cooperativas de Produtores Rurais, com atividade industrial**
- **PORQUE?**
 - **Projeto de Investimentos Fixos na atividade industrial**

FUNDOPEM/RS

- **DO QUE?**

ICMS incremental mensal devido

Base média de 12 meses

- **CUSTO FINANCEIRO**

- **Juros**

- **Atualização monetária IPCA**

- **LIMITE DO FINANCIAMENTO**

- **Valor do Investimento Fixo aprovado pelo
FUNDOPEM/RS**

- **SOLICITAÇÃO**

- **Carta-Consulta**

INTEGRAR/RS

- **O QUE É?**

Um benefício complementar ao FUNDOPEM/RS na forma de abatimento na forma de percentual, incidente sobre cada parcela a ser amortizada do financiamento (principal mais encargos)

FUNDOPEM/RS ANTIGO

FINANCIAMENTO

75 %

25%

0%

Descentralização
Econômica

70%

ABATIMENTO

Crítérios Importantes:

- **N.º de empregos gerados**
- **Enquadramento no INTEGRAR/RS**
- **Origem do Investimento Fixo**
- **Conteúdo Local**

Crítérios Importantes:

- **Índice de Desenvolvimento:**
 - **INTEGRAR/IDESE**

Solicitação: Carta-Consulta

(Projeto detalhado e travado nas informações apresentadas)

Faixas e Condições Financiamento

Faixa	Ptos	% ICMS	Taxa de Juros (% a.a.)				Fruição	Caren- cia	Amor- tização
			Micro	Peq	Média	Grande			
1	35 a 39	25 a 29	1	2	3	4	30	48	48
2	40 a 44	30 a 34	1	2	3	4	33	54	54
3	45 a 49	35 a 39	1	2	3	4	36	60	60
4	50 a 54	40 a 44	1	2	3	4	39	66	66
5	55 a 59	45 a 49	1	2	3	4	42	72	72
6	60 a 64	50 a 54	1	2	3	4	45	78	78
7	65 a 69	55 a 59	0,5	1	2	3	48	84	84
8	70 a 74	60 a 64	0,5	1	2	3	51	90	90
9	75 a 79	65 a 69	0,5	1	2	3	54	96	96
10	80 a 84	70 a 74	0,5	1	2	3	57	96	96
11	85 a 100	75	0,5	1	2	3	60	96	96

Abatimento

COREDE	MUNICÍPIO	%
SERRA	Antônio Prado	35
	Bento Gonçalves	-
	Boa Vista do Sul	41
	Carlos Barbosa	-
	Caxias do Sul	-
	Coronel Pilar	43
	Cotiporã	39
	Fagundes Varela	39
	Farroupilha	-
	Flores da Cunha	-
	Garibaldi	-
	Guabiju	41

Abatimento

COREDE	MUNICÍPIO	%
SERRA	Guaporé	37
	Montauri	44
	Monte Belo do Sul	40
	Nova Araçá	-
	Nova Bassano	-
	Nova Pádua	36
	Nova Prata	-
	Nova Roma do Sul	36
	Paraí	35
	Protásio Alves	40
	Santa Tereza	40
	São Jorge	42

Abatimento

COREDE	MUNICÍPIO	%
SERRA	São Marcos	33
	São Valentim do Sul	-
	Serafina Corrêa	-
	União da Serra	41
	Veranópolis	-
	Vila Flores	34
	Vista Alegre do Prata	42

Política Industrial do RS

Modelo de desenvolvimento industrial do Estado do RS

Março de 2012.

- Recolocar uma **política ativa de desenvolvimento** econômico no centro da política pública.
- Estimular **ações coordenadas** entre os setores público, empresarial e cooperativista (Sala do Investidor), com estrutura de ensino e pesquisa
 - Aproveitar **oportunidades abertas pelo ciclo de crescimento da economia brasileira** e pela política de desenvolvimento do Governo Federal.

SETORES **NOVA ECONOMIA**

Prioritários

- Indústria Oceânica e Pólo Naval

Preferenciais

- Reciclagem e despoluição
- Energia Eólica

Especiais

- Biocombustíveis (Etanol e Biodiesel)
- Semicondutores
- Saúde Avançada e Medicamentos
- Indústria da Criatividade

SETORES **ECONOMIA TRADICIONAL**

Prioritários

○ Agroindústria

Carne Bovina	Avicultura	Grãos - Arroz	Viticultura
Carne Suína	Leite e Derivados	Grãos - Soja e Milho	

- Automotivo e Implementos Rodoviários

Preferenciais

- Máquinas e Implementos Agrícolas
- Madeira, Celulose e Móveis

Especiais

- Equipamentos para Indústria de Petróleo e Gás
- Produtos de Borracha e Material Plástico
- Software
- Eletroeletrônica e automação
- Calçados e artefatos

Programas Setoriais

- O Programa de Desenvolvimento Competitivo do Rio Grande Sul é o documento que define e delimita as políticas industriais para diversos setores da economia gaúcha.
- Objetivo:
 - Consolidar planos de ação visando aumentar a competitividade dos mesmos e promover o desenvolvimento econômico e social do estado, das suas indústrias e de seus cidadãos.
- Resultados esperados:
 - Programas Setoriais definidos para Setores Prioritários (até Outubro de 2011):
 - Pacotes de Valor: foco na atração de investimentos;
 - Planos de Ação Setorial 2011-2014: foco na competitividade.

Simulações

Social	Desenvim.	Tributário		Critérios para priorização	Pesos x simulações					
					A	B	C	D*	E*	F*
			1	Efeito Renda - Poder de Consumo (Número de empregos * salário médio)	3	3	3	3	3	3
			2	Faturamento-RS	2	3	2	0	0	0
			3	Arrecadação com ICMs	3	3	3	3	3	3
			4	Crédito de ICMs para outras UFs	2	2	3	2	2	3
			5	Nível de investimentos	2	3	3	2	3	3
			6	Alinhamento com Plano de Governo RS	3	3	2	3	3	2
			7	Alinhamento com Política de Desenvolvimento Produtivo - Governo Federal	3	3	2	3	3	2
			8	Agregação de valor nas indústrias existentes no RS	2	3	3	2	3	3
			9	Potencial de desconcentração e alocação em regiões deprimidas	3	2	2	3	2	2
			10	Posicionamento competitivo RS	2	3	2	2	3	2
			11	Portadora de futuro ou Alta tecnologia	2	3	2	2	3	2
			12	Nível de adensamento econômico (grau de dependência de OUFs e EXT)	2	2	3	2	2	3

FUNDOPEM/RS

Pontuação		
SETORES ESTRATÉGICOS	Prioritário	60
	Preferencial	55
	Especial	50
FORNECEDOR PPE		40
OUTROS SETORES INDUSTRIAIS		25
INTENSIDADE TECNOLÓGICA	Alta	30
	Média-alta	25
	Média-baixa	20
	Baixa	10
APLs	Enquadrado	15
	Reconhecido	10
COOPERATIVA OU CENTRAL DE COOPERATIVAS DE PRODUTORES RURAIS		10

NOVO FUNDOPEM/RS



Crítérios Importantes:

- Política Industrial
- Intensidade Tecnológica
- APLs
- Cooperativa de Produtores Rurais

Crítérios Importantes:

- Índice de Desenvolvimento
- Política Industrial
- Nº empregos e Qualidade Massa Salarial
- Impacto ambiental

Crítérios Importantes:

- Compras insumos e serviços no Estado > Média Setorial

Sistemática Operacional

- Solicitação: Carta-Consulta
 - Caracterização da Empresa
 - Descrição sucinta do projeto
 - Quadro de Usos e Fontes Estimativo
- Projeto
 - Detalhamento dos investimentos
- Execução
 - Alterações justificadas tecnicamente

FUNDOPEM/RS

Pontuação		
SETORES ESTRATÉGICOS	Prioritário	60
	Preferencial	55
	Especial	50
FORNECEDOR PPE		40
OUTROS SETORES INDUSTRIAIS		25
INTENSIDADE TECNOLÓGICA	Alta	30
	Média-alta	25
	Média-baixa	20
	Baixa	10
APLs	Enquadrado	15
	Reconhecido	10
COOPERATIVA OU CENTRAL DE COOPERATIVAS DE PRODUTORES RURAIS		10

Faixas e Condições

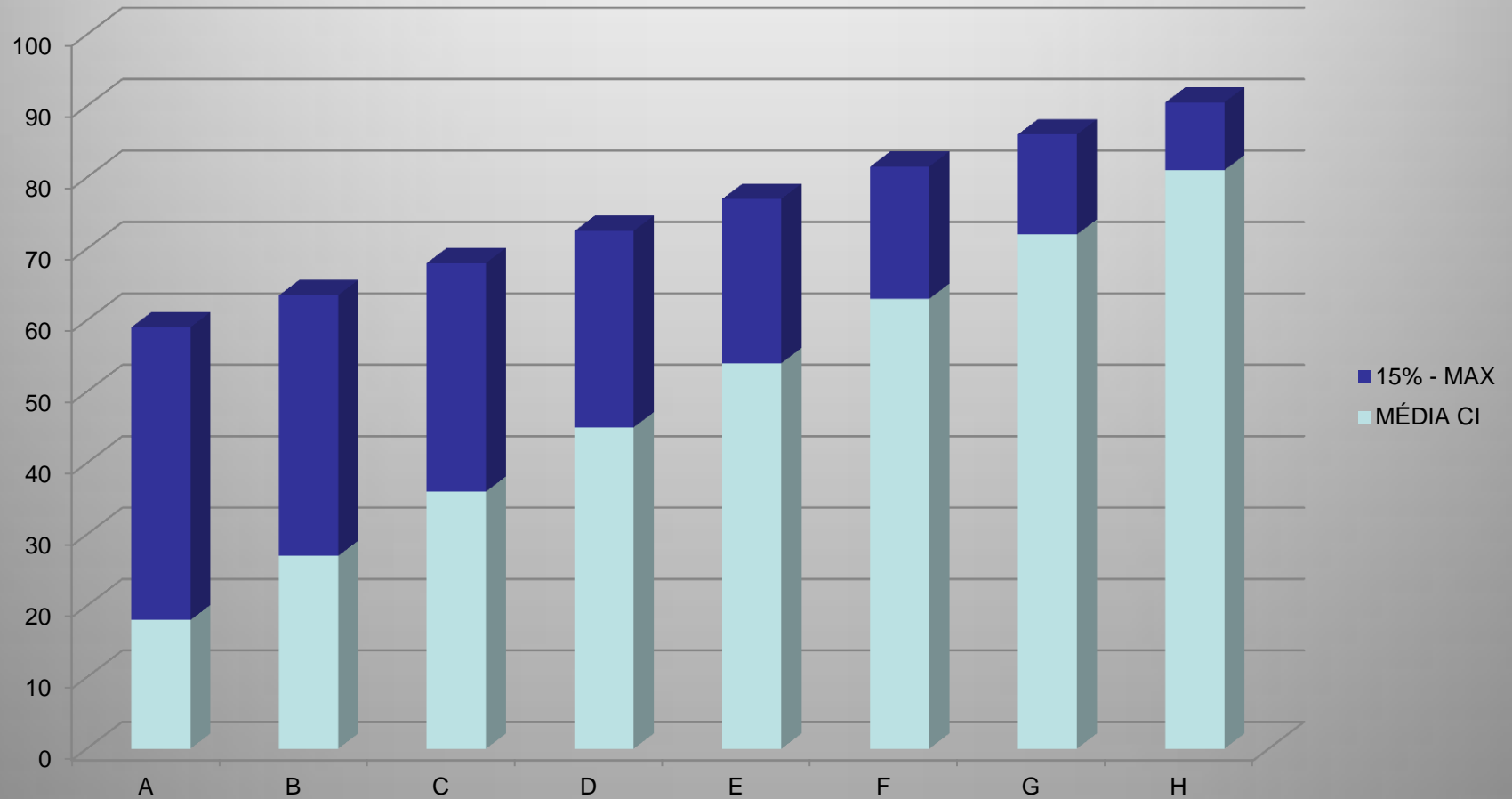
Faixa	Pontuação	Incentivo Básico	Juros (% a.a.)					Prazo (meses)		
			Micro	Pequena	Média	Média-Grande	Grande	Fruição	Carência	Amortização
1	35 - 40	35% - 40%	1,00	1,25	1,50	1,75	2,00	78	48	78
2	45 - 55	45% - 55%	0,75	1,00	1,25	1,50	1,75	84	54	84
3	60 - 70	60% - 70%	0,50	0,75	1,00	1,25	1,50	90	60	90
4	75 - 85	75%	0,25	0,50	0,75	1,00	1,25	96	60	96
5	≥ 85	75%	0,00	0,25	0,50	0,75	1,00	96	60	96

ORIGEM DO INV. FIXO

- **Possibilidade de até + 15%**
 - **Aquisição no Estado de Investimento Fixo produzido no Estado ou importado sem similar e com desembaraço aduaneiro no Estado/Total das Aquisições de Investimento Fixo**

CONTEÚDO INTERNO

ADICIONAL DE 15%



INTEGRAR/RS

- **Enquadramento:**

- I. Empreendimento localizado em Município ou COREDE cujo Indicador Médio de Desenvolvimento Socioeconômico - INTEGRAR/IDESE seja inferior ao Indicador Médio do Estado.
- II. Atividade principal considerada integrante de um dos setores estratégicos em Resolução Normativa da Coordenadoria-Geral da Central do SEADAP.
- III. Empreendimento localizado em distrito industrial em área contígua a unidades prisionais.

Parágrafo único - Será também enquadrada no INTEGRAR/RS a empresa que gerar o número mínimo de empregos: abatimento fixo de 10%.

	Nº EMPREGOS CONSIDERADO O PORTE DA EMPRESA				
localização	Grande empresa	Média-Grande empresa	Média empresa	Pequena empresa	Microempresa
Outra	80	35	10	5	3
RS	40	18	5	3	2

INTEGRAR/RS

% de Abatimento

ÍNDICE DE DESENVOLVIMENTO INTEGRAR/IDESE	Máximo	80%
	Mínimo	10%
GERAÇÃO DE EMPREGO	Máximo	10%
	Mínimo	2%
QUALIDADE DA MASSA SALARIAL	Máximo	10%
	Mínimo	2%
SETORES ESTRATÉGICOS	Prioritário	15%
	Preferencial	10%
	Especial	5%
FORNECEDORA DE PPE		3%
IMPACTO AMBIENTAL	Máximo	5%
	Mínimo	3%
DISTRITO INDUSTRIAL CONTÍGUO A PRISÃO		5%

Abatimento

COREDE	MUNICÍPIO	%
SERRA	Antônio Prado	34,9
	Bento Gonçalves	21,8
	Boa Vista do Sul	45,8
	Carlos Barbosa	17,8
	Caxias do Sul	14,5
	Coronel Pilar	47,6
	Cotiporã	41,6
	Fagundes Varela	40,2
	Farroupilha	25,9
	Flores da Cunha	27,9
	Garibaldi	19,8
	Guabiju	37,5

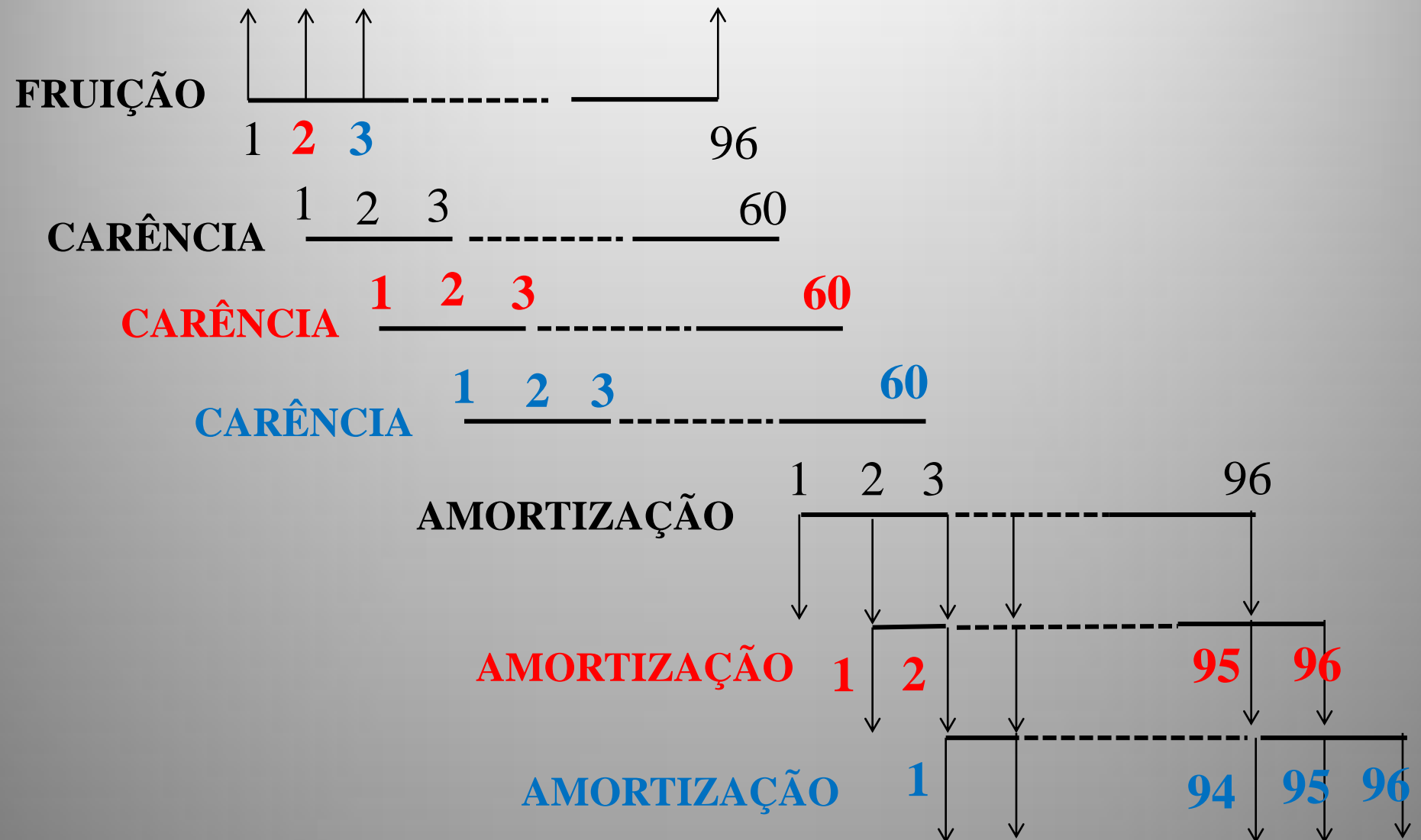
Abatimento

COREDE	MUNICÍPIO	%
SERRA	Guaporé	34,5
	Montauri	44,6
	Monte Belo do Sul	39,4
	Nova Araçá	25,9
	Nova Bassano	18,8
	Nova Pádua	35,8
	Nova Prata	16,2
	Nova Roma do Sul	35,5
	Paraí	32,3
	Protásio Alves	44,0
	Santa Tereza	48,9
	São Jorge	40,9

Abatimento

COREDE	MUNICÍPIO	%
SERRA	São Marcos	33,7
	São Valentim do Sul	27,9
	Serafina Corrêa	28,0
	União da Serra	39,8
	Veranópolis	24,7
	Vila Flores	33,5
	Vista Alegre do Prata	42,0

SIMULAÇÃO FUNDOPEM/RS



SIMULAÇÃO INTEGRA/RS

