



CIC

*CÂMARA de INDÚSTRIA,
COMÉRCIO e SERVIÇOS
de CAXIAS do SUL*

*Desempenho da Economia de
Caxias do Sul*

Setembro/2015

Desempenho da Economia de Caxias do Sul – Setembro de 2015

1- Desempenho da Economia de Caxias do Sul

Após apresentar indicador em estagnação em agosto, a economia de Caxias mostra, em setembro, nova desaceleração. Desta vez o maior vilão foi o Comércio, que mostrou queda de 9%, seguido pelos Serviços com redução de 4,3%. A Indústria teve um pequeno alento e apresenta singela elevação de 1,5%. Mas, os demais indicadores são todos negativos.

Ao se comparar setembro de 2015 com setembro de 2014, as reduções são -10,1% nos Serviços, -22,9 na Indústria e -34% no Comércio, índices um tanto alarmantes. O indicador agregado apresenta queda de 21%.

O indicador “acumulado no ano” sinaliza recuo da atividade econômica em 16,4%.

O indicador de longo prazo (acumulado 12 meses) mostra desaceleração de 13,8%. Indústria e Comércio revelam intensa recessão.

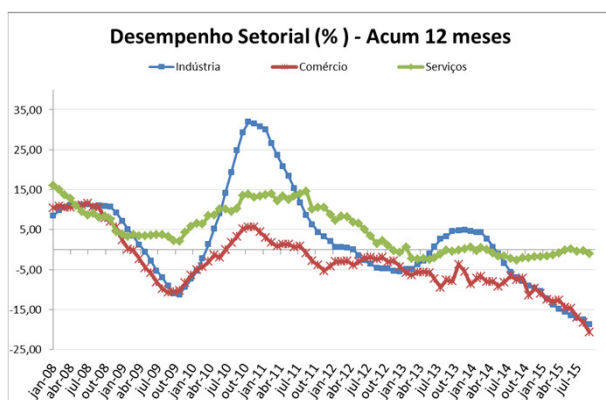
1.1) Desempenho do Mês:

O desempenho da economia de Caxias do Sul no mês de setembro mostra o comportamento descrito no quadro abaixo:

Economia de Caxias do Sul (%)				
	Mês Atual/ Mês Ant.	Mesmo Mês Ano Anterior	Acumulado no ANO	Acumulado 12 MESES
Indústria	1,5	-22,9	-21,6	-18,7
Comércio	-9,0	-34,0	-24,9	-20,6
Serviços	-4,3	-10,1	-2,1	-1,1
SETEMBRO	-2,0	-21,0	-16,4	-13,8

1.2) Evolução Setorial:

O gráfico a seguir mostra o desempenho setorial do indicador “acumulado 12 meses” a partir de 2008.

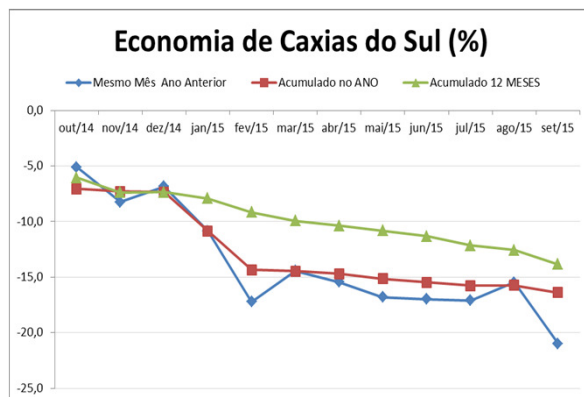


1.3) Evolução da Economia:

A evolução mensal da economia caxiense está apresentada no quadro a seguir:

Economia de Caxias do Sul (%)				
	Mês Atual/ Mês Ant.	Mesmo Mês Ano Anterior	Acumulado no ANO	Acumulado 12 MESES
out/14	2,1	-5,1	-7,1	-6,1
nov/14	0,7	-8,2	-7,3	-7,4
dez/14	-0,9	-6,8	-7,4	-7,4
jan/15	-8,6	-10,8	-10,8	-7,9
fev/15	-8,3	-17,2	-14,3	-9,2
mar/15	7,2	-14,4	-14,5	-9,9
abr/15	-6,1	-15,5	-14,7	-10,4
mai/15	-1,0	-16,8	-15,1	-10,8
jun/15	-1,2	-17,0	-15,5	-11,3
jul/15	4,5	-17,1	-15,8	-12,2
ago/15	0,0	-15,5	-15,7	-12,6
set/15	-2,0	-21,0	-16,4	-13,8

No quadro pode-se verificar que a economia de Caxias do Sul mostra um indicador “acumulado 12 meses” com trajetória descendente, variando de -6,1% em outubro de 2014 a -13,8% em setembro de 2015. O gráfico a seguir ilustra essa trajetória.



2- Indústria

O Índice de Desempenho Industrial (IDI/ Caxias), que mede a evolução da atividade do setor na cidade de Caxias do Sul, apresentou elevação em setembro se comparado a agosto (1,5%). O indicador “acumulado 12 meses”, no entanto mostra queda acentuada (-18,7%) da atividade industrial. No ano de 2015, a queda já atinge 21,6%.

2.1) Desempenho por Componente:

O desempenho da Indústria de Caxias do Sul apresentou o seguinte comportamento:

IDI/Caxias (%) - Setembro				
	Mês Atual/ Mês Ant.	Mesmo Mês Ano Anterior	Acumulado no ANO	Acumulado 12 MESES
Utilização da Capacidade Instalada	-1,7	-3,3	-6,7	-6,7
Horas Trabalhadas	1,3	-0,9	-8,4	-9,2
Compras Industriais	5,0	-37,0	-33,9	-29,3
Vendas Industriais	5,6	-24,4	-25,9	-21,0
Massa Salarial	-2,6	-30,9	-22,4	-20,0
IDI/Caxias	1,5	-22,9	-21,6	-18,7

O indicador de desempenho industrial do mês de setembro mostra um tímido crescimento se comparado a agosto. Alguns de seus componentes, no entanto, ainda apresentam redução. Como “Massa Salarial” (-2,6) e “Utilização da Capacidade Instalada” (-1,7). Os demais indicadores e componentes são todos negativos.

Na comparação de setembro de 2014 com setembro de 2015, verifica-se redução de 22,9%, e ainda, o componente “Compras Industriais” com o menor valor já apresentado, -37%.

Enquanto, o indicador que avalia a atividade no ano de 2015 vem se mostrando estável há seis meses, sinalizando que o ano deve fechar com redução por volta de 22%. E o indicador “acumulado 12 meses” mostra uma desaceleração de 18,7%, evidenciando que os componentes com maior retrocesso são “Compras Industriais” e “Vendas Industriais”.

2.2) Desempenho no Mês e Evolução Mensal:

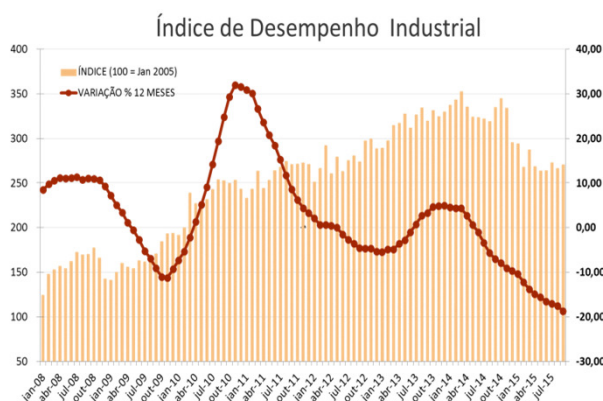
O desempenho mensal do IDI/Caxias está apresentado no quadro a seguir, que nos mostra a evolução histórica nos últimos 12 meses. Pode-se observar que os indicadores “Mês Atual/Mês Anterior” e “Mesmo Mês Ano Anterior” são mais voláteis, apresentando oscilações acentuadas até mesmo entre o positivo e o negativo, enquanto os indicadores acumulados normalmente apresentam uma tendência, ou no ano em questão ou em relação aos últimos 12 meses. A tendência de queda se mantém.

Desempenho da Economia de Caxias do Sul – Setembro de 2015

Índice de Desempenho Industrial (%)				
Mês	Mês Atual/ Mês Ant.	Mesmo Mês Ano Anterior	Acumulado no ANO	Acumulado 12 MESES
out/14	3,0	-9,2	-8,9	-7,9
nov/14	-3,1	-10,2	-9,4	-9,1
dez/14	-11,6	-12,4	-9,7	-9,7
jan/15	-0,5	-13,2	-13,2	-10,4
fev/15	-8,9	-24,7	-19,6	-12,3
mar/15	7,3	-22,0	-20,5	-13,8
abr/15	-6,6	-22,9	-21,1	-14,9
mai/15	-1,8	-22,3	-21,4	-15,6
jun/15	0,1	-22,0	-21,5	-16,6
jul/15	3,4	-20,1	-21,4	-17,1
ago/15	-2,4	-21,3	-21,4	-17,5
set/15	1,5	-22,9	-21,6	-18,7

2.3) Gráfico do Índice de Desempenho Industrial:

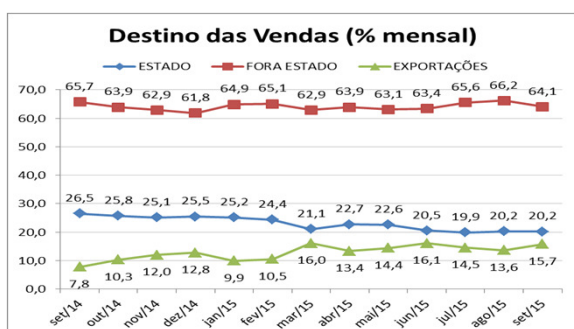
O gráfico a seguir permite visualizar o ciclo econômico da **Indústria** nos últimos anos, mostrando o desempenho mensal com base no número-índice de jan/2005 (base igual a 100 e a partir daí foi aplicada a variação percentual) e o indicador “acumulado 12 meses”, como mostra o quadro anterior.



Esse gráfico traz informações referentes ao desempenho industrial medido através de pesquisa amostral a partir de janeiro de 2008. Vemos aí uma economia cíclica com amplitudes maiores ocorridas durante a crise financeira de 2008-2009, quando atingiu -11,26%, e pós-crise, com um crescimento expressivo, atingindo um pico superior em 30%. Essa amplitude de aceleração e desaceleração diminuiu bastante de 2012 a 2014. Após uma estabilidade de aproximadamente quatro meses no primeiro quadrimestre de 2012, mostra leve recuo até o início de 2013 e, após isso, uma nova onda de ascensão, que se manteve até outubro de 2013. Voltou à estabilidade por mais seis meses e, então, a partir de abril de 2014, a trajetória do gráfico foi descendente até os dias atuais. No mês de setembro apresenta indicador de -18,7%.

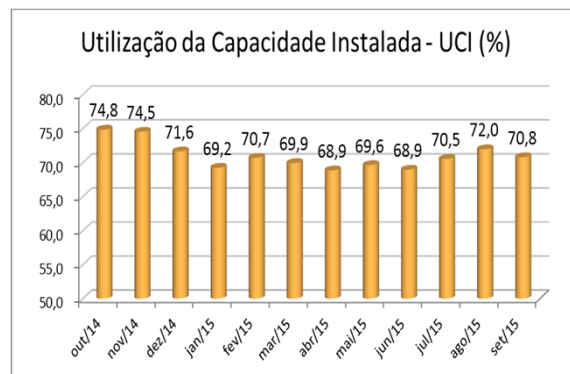
2.4) Gráfico Destino das Vendas:

O gráfico demonstra que o predomínio das vendas é dentro do país, porém fora do estado. Desde março de 2015 as exportações estão sendo mais privilegiadas, devido à queda do consumo interno.



2.5) Gráfico de Utilização da Capacidade Instalada:

O mês de setembro apresentou UCI de 70,8%.



3- Serviços (ISSQN)

Em setembro, o segmento apresenta redução de 4,3% ante agosto. No ano de 2015 a redução é de 2,1%. O “acumulado 12 meses” mostra pequena retração de 1,1%. A evolução mensal do segmento **Serviços** está apresentada no quadro a seguir:

Desempenho Serviços (%)				
Mês	Mês Atual/ Mês Ant.	Mesmo Mês Ano Anterior	Acumulado no ANO	Acumulado 12 MESES
out/14	0,0	2,6	-2,5	-2,1
nov/14	1,9	1,3	-2,2	-2,1
dez/14	3,2	2,2	-1,8	-1,8
jan/15	-6,5	0,4	0,4	-1,8
fev/15	-10,8	-0,4	0,0	-1,7
mar/15	8,6	0,4	0,1	-1,3
abr/15	-3,0	0,1	0,1	-0,9
mai/15	1,6	1,4	0,4	-0,1
jun/15	-3,0	-4,0	-0,4	0,1
jul/15	3,4	-5,1	-1,1	-0,5
ago/15	-0,3	-1,0	-1,0	-0,3
set/15	-4,3	-10,1	-2,1	-1,1

4- Comércio

Em setembro o **Comércio** apresenta desaceleração de 9% se comparado a agosto. A queda no ano de 2015 atingiu -24,9%. O indicador “acumulado 12 meses” apresenta recuo de 20,6%.

A evolução mensal do **Comércio** está apresentada no quadro a seguir:

Desempenho Comércio (%)				
Mês	Mês Atual/ Mês Ant.	Mesmo Mês Ano Anterior	Acumulado no ANO	Acumulado 12 MESES
out/14	2,7	-5,7	-9,1	-7,1
nov/14	10,7	-18,7	-9,7	-11,4
dez/14	-1,9	-5,0	-9,7	-9,7
jan/15	-37,5	-22,9	-22,9	-11,0
fev/15	-2,3	-23,1	-23,0	-12,5
mar/15	4,5	-16,4	-20,8	-12,9
abr/15	-10,0	-19,3	-20,3	-12,7
mai/15	-2,9	-31,3	-22,6	-14,5
jun/15	-2,1	-23,8	-22,8	-14,8
jul/15	9,8	-28,7	-23,7	-16,9
ago/15	8,2	-22,5	-23,6	-18,2
set/15	-9,0	-34,0	-24,9	-20,6

5- Informações Complementares

A fim de complementar as informações de desempenho econômico, seguem os dados relativos às áreas de **Emprego e Comércio Exterior**.

Desempenho da Economia de Caxias do Sul – Setembro de 2015

5.1) Mercado de Trabalho:

5.1.1) Evolução Mensal:

O quadro a seguir mostra o desempenho do mercado formal de trabalho:

Mercado de Trabalho (%) - Setembro			
	NO MÊS	NO ANO	EM 12 MESES
INDÚSTRIA GERAL	-1,04	-8,20	-12,07
COMÉRCIO	-0,38	-3,49	-4,01
SERVIÇOS/AGROP.	-0,23	-0,22	-1,14
TOTAL	-0,63	-4,61	-6,98

O mercado formal de trabalho de Caxias do Sul, em setembro, apresenta redução de 1.090 postos de trabalho.

Os números são: -810 na Indústria, -171 nos Serviços, -106 no Comércio, -29 na Construção Civil e 26 na Agricultura, único segmento que obteve incremento. Em 2015 já são 8.280 vagas eliminadas, contabilizando uma retração de 4,61%. Nos últimos 12 meses, o saldo é de -6,98%, o que corresponde a uma diminuição de 12.867 empregos formais.

Totais Mensais				
Mês	Indústria/Construção Civil	Comércio	Serviços / Agropecuária	Total
set/14	90.769	29.231	64.318	184.318
out/14	90.117	29.324	64.223	183.664
nov/14	88.935	29.484	64.496	182.915
dez/14	86.854	29.041	63.598	179.493
Ajuste/2014	86.937	29.072	63.722	179.731
jan/15	86.855	28.838	64.386	180.079
fev/15	87.414	28.874	64.670	180.958
mar/15	86.280	28.891	64.653	179.824
abr/15	85.925	28.626	64.467	179.018
mai/15	85.107	28.984	64.274	178.365
jun/15	83.786	28.821	64.108	176.715
jul/15	82.335	28.485	63.776	174.596
ago/15	80.648	28.164	63.729	172.541
set/15	79.809	28.058	63.584	171.451

Variação Mensal				
Mês	Indústria/Construção Civil	Comércio	Serviços / Agropecuária	Total
set/14	-204	158	247	201
out/14	-652	93	-95	-654
nov/14	-1.182	160	273	-749
dez/14	-2.081	-443	-898	-3.422
Ajuste/2014	83	31	124	238
jan/15	-82	-234	664	348
fev/15	559	36	284	879
mar/15	-1.134	17	-17	-1.134
abr/15	-355	-265	-186	-806
mai/15	-818	358	-193	-653
jun/15	-1.321	-163	-166	-1.650
jul/15	-1.451	-336	-332	-2.119
ago/15	-1.687	-321	-47	-2.055
set/15	-839	-106	-145	-1.090
Acum. Ano	-7.128	-1.014	-138	-8.280
Acum. 12 meses	-10.960	-1.173	-734	-12.867

*OBS: o Ajuste anual dos vínculos empregatícios é apresentado em dezembro com base nas declarações fora do prazo.

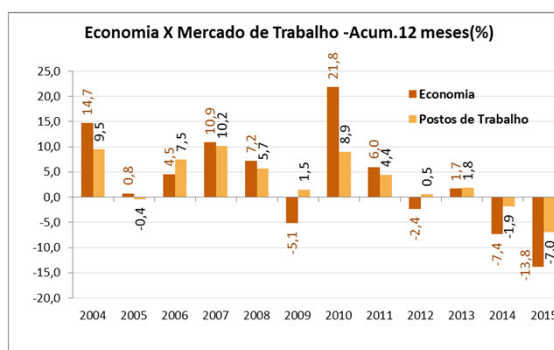
5.1.2) Evolução Histórica:

Neste quadro tem-se a evolução histórica do emprego formal na cidade de Caxias do Sul.

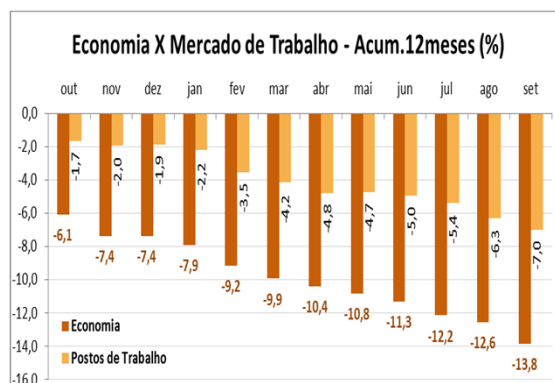
Mercado de Trabalho - Estoque				
	Indústria/Constr. Civil	Comércio	Serviços/Agricultura	Total
2000	52.292	14.116	34.419	100.827
2001	50.891	15.133	34.936	100.960
2002	55.489	16.178	37.859	109.526
2003	57.091	16.458	38.406	111.955
2004	66.317	17.586	40.423	124.326
2005	65.697	18.919	42.566	127.182
2006	70.703	19.447	44.844	134.994
2007	78.842	21.230	47.084	147.156
2008	83.387	22.346	51.250	156.983
2009	80.044	23.273	53.994	157.311
2010	90.944	25.781	54.747	171.472
2011	94.070	26.961	57.923	178.954
2012	91.680	27.871	60.382	179.933
2013	91.898	28.818	62.457	183.173
2014	86.937	29.072	63.722	179.731
2015	79.809	28.058	63.584	171.451

5.1.3) Desempenho da Economia x Mercado de Trabalho Formal:

O gráfico a seguir demonstra a relação direta entre o ritmo da atividade econômica e a geração de novos postos de trabalho formal na cidade de Caxias do Sul, de 2004 a 2015, utilizando-se o indicador “acumulado 12 meses”.



A seguir, o gráfico mostra um comparativo entre a evolução mensal da economia e os postos de trabalho, levando-se em consideração o “acumulado 12 meses”.



5.2) Mercado Externo:

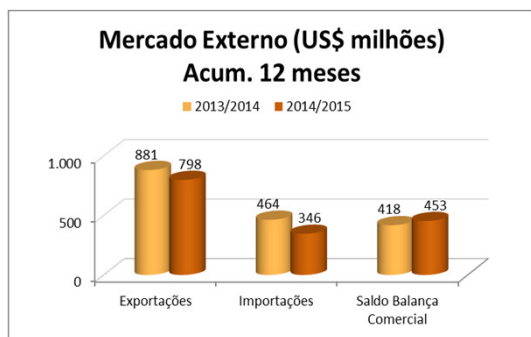
5.2.1) Apresentação:

O comportamento das atividades ligadas ao comércio internacional na economia de Caxias do Sul está apresentado, resumidamente, nos quadros e gráficos abaixo. Os dados foram extraídos do site do Ministério do Desenvolvimento, Indústria e Comércio Exterior.

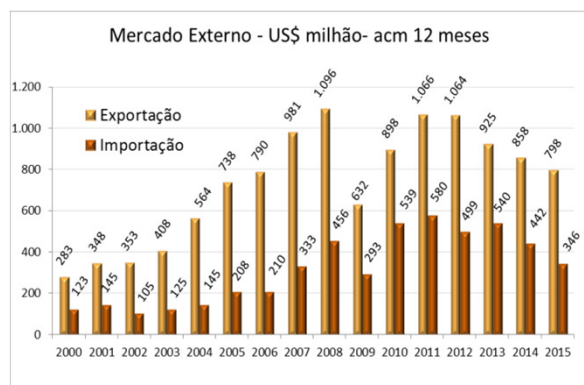
Desempenho da Economia de Caxias do Sul – Setembro de 2015

Valores Mensais Balança Comercial (US\$ FOB Milhões)						
Mês	Exportação		Importação		Saldo	
	2013/14	2014/15	2013/14	2014/15	2013/14	2014/15
Outubro	90	80	47	38	43	42
Novembro	84	79	38	31	46	47
Dezembro	94	86	35	29	59	57
Janeiro	56	42	45	37	10	5
Fevereiro	66	53	33	23	33	30
Março	69	74	36	35	33	39
Abril	66	65	37	30	29	36
Mai	64	57	38	23	26	34
Junho	62	67	39	26	23	41
Julho	85	77	38	26	47	51
Agosto	70	57	38	25	32	32
Setembro	77	62	40	24	37	38
Acum no Ano	613	554	344	248	269	306
Acm 12 meses	881	798	464	346	418	453

Neste gráfico verifica-se o *volume* (em US\$ milhões) registrado pelo comércio internacional, através da comparação das exportações, importações e o saldo da balança comercial.



A seguir, o gráfico mostra a evolução histórica anual deste mesmo indicador, de 2000 até os dias de hoje.



5.2.2) Desempenho:

O comércio internacional no mês de agosto apresentou o seguinte desempenho:

Comércio Internacional (%) - Setembro				
	Mês Atual/ Mês Ant.	Mesmo Mês Ano Anterior	Acumulado no ANO	Acumulado 12 MESES
EXPORTAÇÃO	8,2	-19,9	-9,7	-9,4
IMPORTAÇÃO	-5,2	-41,0	-28,1	-25,5
SALDO	18,6	2,9	1,8	8,4

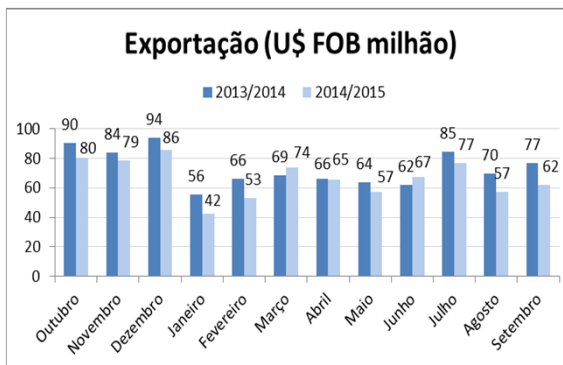
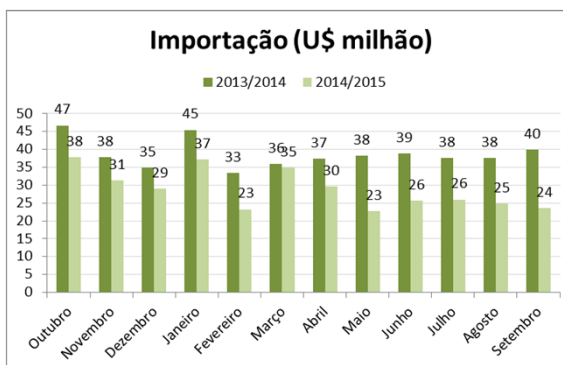
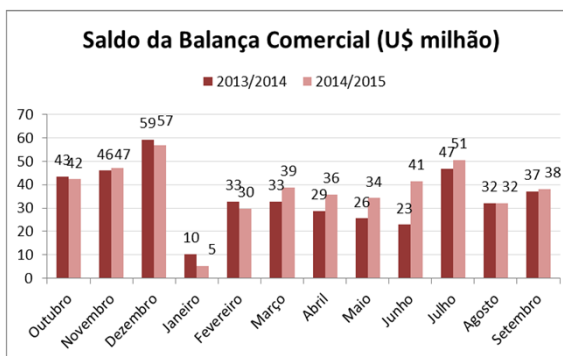
5.2.3) Balança Comercial:

Acompanhe a evolução do comércio internacional através do indicador "acumulado 12 meses" em percentual (quadro a seguir):

Evolução Balança Comercial (%) Acum. 12 meses			
Mês	Exportação	Importação	Saldo
out/14	-5,4	-15,8	9,5
nov/14	-6,0	-16,2	8,1
dez/14	-7,3	-18,0	7,7
jan/15	-9,2	-19,6	5,0
fev/15	-11,6	-20,4	0,0
mar/15	-10,8	-19,5	0,3
abr/15	-9,2	-18,7	2,6
mai/15	-8,7	-19,7	4,6
jun/15	-7,1	-21,2	9,9
jul/15	-7,9	-21,6	7,8
ago/15	-7,8	-22,7	9,0
set/15	-9,4	-25,5	8,4

5.2.4) Detalhamento dos Componentes da Balança Comercial:

Dando prosseguimento às análises do comércio internacional, seguem as variações dos últimos 24 meses, comparadas mês a mês, através de gráficos individuais:

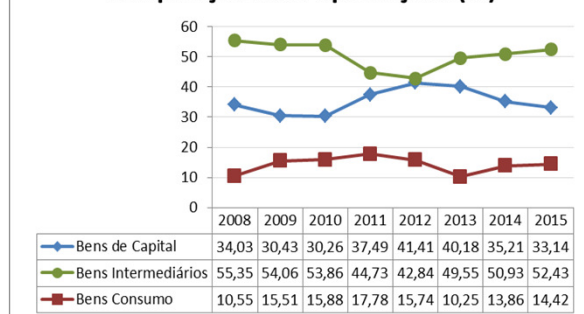


5.2.5) Composição dos bens comercializados com o mercado externo:

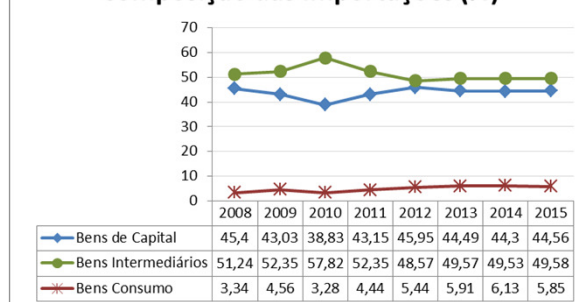
Detalhando um pouco mais o mercado externo, vê-se o gráfico com o histórico da composição dos produtos transacionados (em %).

Desempenho da Economia de Caxias do Sul – Setembro de 2015

Composição das Exportações (%)



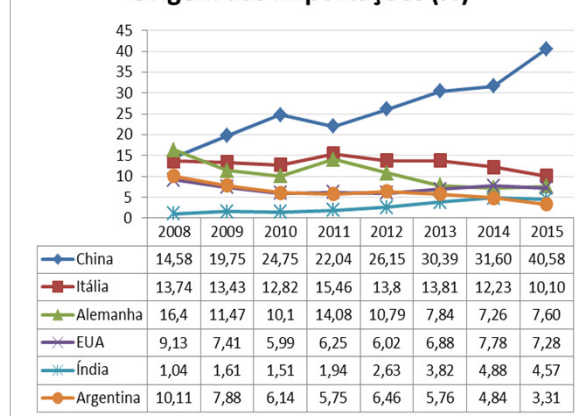
Composição das Importações (%)



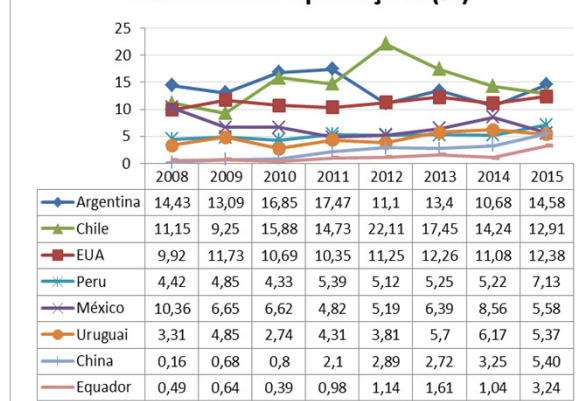
5.2.4) Origem e destinação dos bens comercializados com o Mercado Externo:

O gráfico a seguir Identifica os principais países de onde se originam as importações e para quais países são destinadas as mercadorias que exportamos.

Origem das Importações (%)



Destino das Exportações (%)



6- Metodologia

6.1) Composição:

A economia de Caxias do Sul é composta por diversos setores, agrupados em três grandes grupos: Indústria, Comércio e Serviços. A participação de cada grupo na economia é considerada como segue:

- Indústria: 53,40%

- Comércio: 17,00%

- Serviços: 29,60%

6.2) Indicadores de Desempenho:

Para avaliar o desempenho econômico, são considerados os seguintes indicadores:

Indústria: IDI (Índice de Desempenho Industrial)

Comércio: Termômetro de Vendas

Serviços: ISSQN (Imposto Sobre Serviços de Qualquer Natureza)

6.3) Avaliação Temporal:

A fim de propiciar uma avaliação abrangente da situação econômica, são utilizados indicadores calculados em função do período de tempo considerado, como segue:

- Em relação ao mês anterior: calcula-se a variação do mês presente sobre o anterior descontando-se a inflação, conforme critério descrito a seguir.

- Em relação ao mês do ano anterior: calcula-se a variação do mês presente sobre o mesmo mês do ano anterior descontando-se a inflação, conforme critério descrito a seguir.

- Em relação ao ano: calcula-se a variação do ano até mês presente sobre o mesmo período do ano anterior descontando-se a inflação, conforme critério descrito a seguir.

- Em relação ao 12 meses: calcula-se a variação dos últimos 12 meses até mês presente sobre o mesmo período dos anos anteriores descontando-se a inflação, conforme critério descrito a seguir.

6.4) Avaliação em Bases Reais:

A fim de que haja consistência na avaliação, os resultados obtidos são deflacionados por índices de inflação. Os índices utilizados são os seguintes:

- Os dados relativos ao desempenho das vendas e das compras da Indústria são deflacionados pelo IPA-DI, Índice de Preços no Atacado - Disponibilidade Interna, da Fundação Getúlio Vargas.

- Os dados relativos ao desempenho dos salários da Indústria são deflacionados pelo IPCA, Índice Nacional de Preços ao Consumidor - Amplo, do IBGE.

- Os dados relativos ao desempenho da arrecadação ISSQN e Comércio são deflacionados pelo IGP-DI, Índice Geral de Preços - Disponibilidade Interna, da Fundação Getúlio Vargas.

CÂMARA DE INDÚSTRIA, COMÉRCIO E SERVIÇOS DE CAXIAS DO SUL

Presidente
Carlos Heinen

Economia, Finanças e Estatística
Alexander Messias – Diretor
Carlos Zignani – Diretor
Fábio Abreu de Paula - Diretor
Mauro Corsetti – Diretor

economia@cic-caxias.com.br