

SENAI em Caxias do Sul

Tecnologia e Inovação para o Desenvolvimento

Outubro 2013



A large, light blue QR code is centered on the page. It is partially obscured by two lines of text.

**Institutos SENAI
de Inovação**

**Institutos SENAI
de Tecnologia**



INSTITUTO SENAI DE INOVAÇÃO

Especialização em áreas
de conhecimentos transversais

Estrutura física orientada
a serviços avançados

Pesquisa aplicada aos
setores pré-competitivos

Atendimento nacional:
parcerias e redes de inovação



FIERGS SENAI



INSTITUTO SENAI DE TECNOLOGIA

Especialização em setores industriais relevantes

Estrutura física orientada à prestação de serviços técnicos e tecnológicos

Localização em regiões de alta densidade industrial



FIERGS SENAI

INSTITUTOS SENAI PARCERIAS



Universidades
e Centros
de Pesquisa

**Institutos
SENAI**



Instituições
Internacionais



Instituições
Setoriais

SENAI em CAXIAS DO SUL

Outubro 2013



FIERGS SENAI

ORÇAMENTO UNIDADES SENAI EM CAXIAS DO SUL – 2013

UNIDADES	CUSTO OPERACIONAL	INVESTIMENTOS APROVADOS
EEP SENAI Nilo Peçanha	17.594.550	1.700.000
EEP SENAI José Gazola		
AEP SENAI do Plástico		
CT Autotrônica SENAI		
AEP SENAI da Construção Civil		
IST em Mecatrônica SENAI		23.758.200
TOTAL UNIDADES DE CAXIAS DO SUL	17.594.550	25.458.200
TOTAL UNIDADES DE CAXIAS DO SUL (Custo operacional + Investimentos)	43.052.750	

(*) Total dos investimentos no IST em Mecatrônica: ajustado conforme atualização dos valores de contrapartida do SENAI. Valores em R\$.

Fonte: AGE, 04/10/2013



Instituto SENAI de Tecnologia em Mecatrônica

Centro Tecnológico de Mecatrônica e Automotivo

Implantação do novo IST
STT/ Construção Civil/ Plástico

Investimento R\$ 23.758.200



PORTFÓLIO DE SERVIÇOS

Diagnóstico, Desenvolvimento e Otimização de Sistemas de Produção

- *Planejamento, controle e operação de processos produtivos;*
- **Assessoria para adequação de sistemas e processos produtivos visando o atendimento à Normas Regulamentadoras e Legislações vigentes.**

Setores atendidos:

Metalmecânico, Plástico e Construção Civil.



PORTFÓLIO DE SERVIÇOS

Desenvolvimento e Implementação de Projetos de Eficiência Energética



- *Assessorar na implementação de sistemas de Eficiência Energética em conformidade com os requisitos da ISO 50001;*
- *Assessorar na otimização e a racionalização do consumo de energia elétrica;*
- *Analisar a qualidade de energia recebida pela empresa;*

Setores atendidos: Metalmeccânico, Plástico e Construção Civil.

PORTFÓLIO DE SERVIÇOS

Pesquisa e Desenvolvimento de Sistemas Automatizados



- *Pesquisar e desenvolver máquinas, equipamentos, dispositivos e sistemas automatizados visando atender às necessidades do cliente, normas e legislações vigentes relacionadas ao produto final e a sua utilização.*

Setores atendidos: Metalmeccânico, Plástico e Construção Civil

PORTFÓLIO DE SERVIÇOS

Assessoria na implementação de sistemas de Gerenciamento de Ativos



- *Assessorar a implementação de sistemas de gerenciamento de ativos customizados.*
- *Definição e implementação de estratégias de Gestão, Planejamento e Controle da Manutenção:
Manutenção Autônoma, TPM - Manutenção Produtiva Total,
MCC – Manutenção Centrada em Confiabilidade, Manutenção Inteligente;*

Setores atendidos: Metalmeccânico, Plástico e Construção Civil.

PORTFÓLIO DE SERVIÇOS

Pesquisa e Desenvolvimento de Sistemas Robotizados



- *Pesquisar, desenvolver e implementar sistemas robotizados para: inspeção de peças e processos, manipulação de peças e produtos, operações de soldagem, paletização e rebarbação, integração de células produtivas.*

Setores atendidos: Metalmeccânico, Plástico.

PORTFÓLIO DE SERVIÇOS

Pesquisa e Desenvolvimento de Produtos e Sistemas Eletrônicos



- *Pesquisar e desenvolver produtos e sistemas eletrônicos visando atender às necessidades do cliente, de acordo com normas e legislações vigentes relacionadas ao produto final e a sua utilização.*
- *Desenvolver e implementar softwares para sistemas embarcados.*

Setores atendidos: Metalmeccânico, Plástico e Construção Civil.

PORTFÓLIO DE SERVIÇOS

Desenvolvimento de Projetos para Automação Predial - Domótica



Pesquisar, desenvolver e implementar projetos para automação predial visando atender às necessidades do cliente, normas e legislações vigentes relacionadas ao produto final e a sua utilização.

Setores atendidos: Construção Civil.

PORTFÓLIO DE SERVIÇOS

Análises de Manutenção Preditiva



- *Monitorar a condição e a performance de máquinas e equipamentos utilizando técnicas preditivas.*

Principais técnicas que serão utilizadas: Termografia; Análise de Vibração; Ultrassonografia; Radiografia;

Setores atendidos: Metalmeccânico, Plástico e Construção Civil.

PORTFÓLIO DE SERVIÇOS

Certificação de Produtos



SENAI_{RS}
CERTIFICAÇÃO



“Avaliar a conformidade (certificar produtos) é propiciar confiança”.

O SENAI-RS Certificação oferece:

- *Certificação de Produtos Compulsória*
- *Certificação de Produtos Voluntária*



FIERGS SENAI

SENAI-RS CERTIFICAÇÃO

Escopo de Certificação de Produtos



PINO-REI



QUINTA RODA AUTOMOTIVA



BERÇOS INFANTIS



ELETRDOMÉSTICOS E SIMILARES



PANELAS METÁLICAS



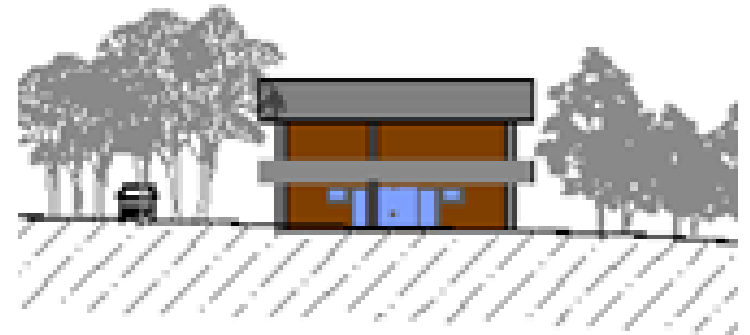
Ampliação das instalações da Unidade, com a construção de quatro novos prédios, totalizando **6.622 m²** de área em implantação.



PERSPECTIVA – VISTA GERAL



PESQUISA, DESENVOLVIMENTO & INOVAÇÃO: 453 m²



Infraestrutura PD&I: 453 m²:

- Laboratório de Automação
- Laboratório de Eletrônica
- Laboratório de Eficiência Energética
- Laboratório de Gerenciamento de Ativos
- Laboratório Multiuso
- Salas de reuniões
- Sala para OCP
- Sala para documentos – OCP e STT
- Sanitários
- Recepção



Instituto SENAI de Tecnologia em Mecatrônica

SENAI PLÁSTICO E CONSTRUÇÃO CIVIL – FACHADA LESTE

ALVENARIA
TIJOLO À VISTA

FECHAMENTO LATERAL
TELHA METÁLICA

VENEZIANA FIXA
METÁLICA

PILAR EM
CONCRETO

JANELAS MAXIM AR



FIERGS SENAI

Infraestrutura SENAI Construção Civil: 3.139 m²

- Oficina de Alvenaria
- Oficina de Revestimento Cerâmico
- Oficina de Hidráulica
- Oficina de Carpintaria
- Oficina de Eletricidade Predial
- Oficina de Pintura Predial e Gesso
- Oficina Multifuncional
- Aulas Práticas: Treinamento em altura
- Laboratórios de Informática
- Laboratório de Ensaios
- Sala de Professores
- Sala de Reuniões
- Salas de Aula
- Depósito de Matéria-Prima
- Sanitários

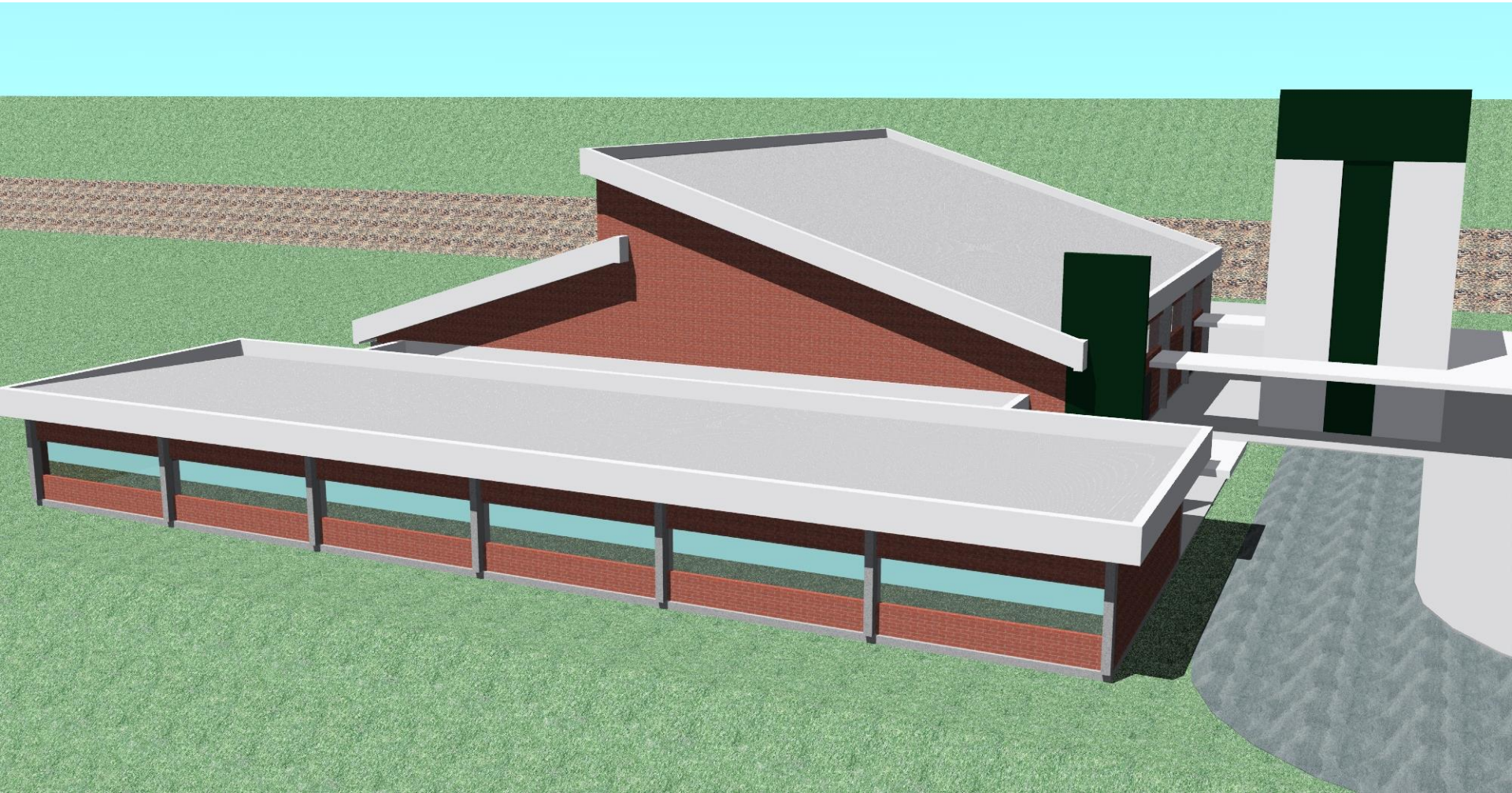


Infraestrutura SENAI do Plástico: 1.238 m²

- Oficina de Acabamento
- Oficina de Manutenção de Moldes
- Oficina de Injetoras
- Oficina de Extrusoras
- Oficina de Sopro
- Oficina de Extrusão de Filmes
- Oficinas de Termoformagem/ Rotomoldagem
- Laboratório de Ensaio Didáticos
- Sala dos Professores
- Sala de Reuniões
- Almoxarifado de Matéria-Prima
- Almoxarifado de Moldes
- Sanitários
- Salas anexas para Subestação, Compressor/ Geladeira e Oficina de Reciclagem

Instituto SENAI de Tecnologia em Mecatrônica

SENAI METALURGIA: 1.792 m²



FIERGS SENAI

- **Infraestrutura SENAI Metalurgia: 1.238 m²**
- 6 salas de aula para 40 alunos
- Laboratório de Informática
- Laboratório de Metalografia
- Laboratório de Ensaio Mecânicos
- Laboratório de Soldagem e Corte Térmico
- Laboratório de Usinagem Convencional, CNC e Robótica
- Laboratório de Tratamento Térmico
- Laboratório de Conformação Mecânica
- Laboratório de Metrologia Dimensional



Sistema **FIERGS**

Educar para transformar

