

# Política Industrial e o Papel do Badesul

## Reunião Almoço – CIC/Caxias

Marcelo Lopes

---

Caxias, 29/10/2012



Secretaria de  
Desenvolvimento e  
Promoção do Investimento



# Apresentação

1. Política Industrial;
2. O Sistema de Desenvolvimento Econômico/RS;
3. O Desafio do Badesul.



Secretaria de  
Desenvolvimento e  
Promoção do Investimento



# Apresentação

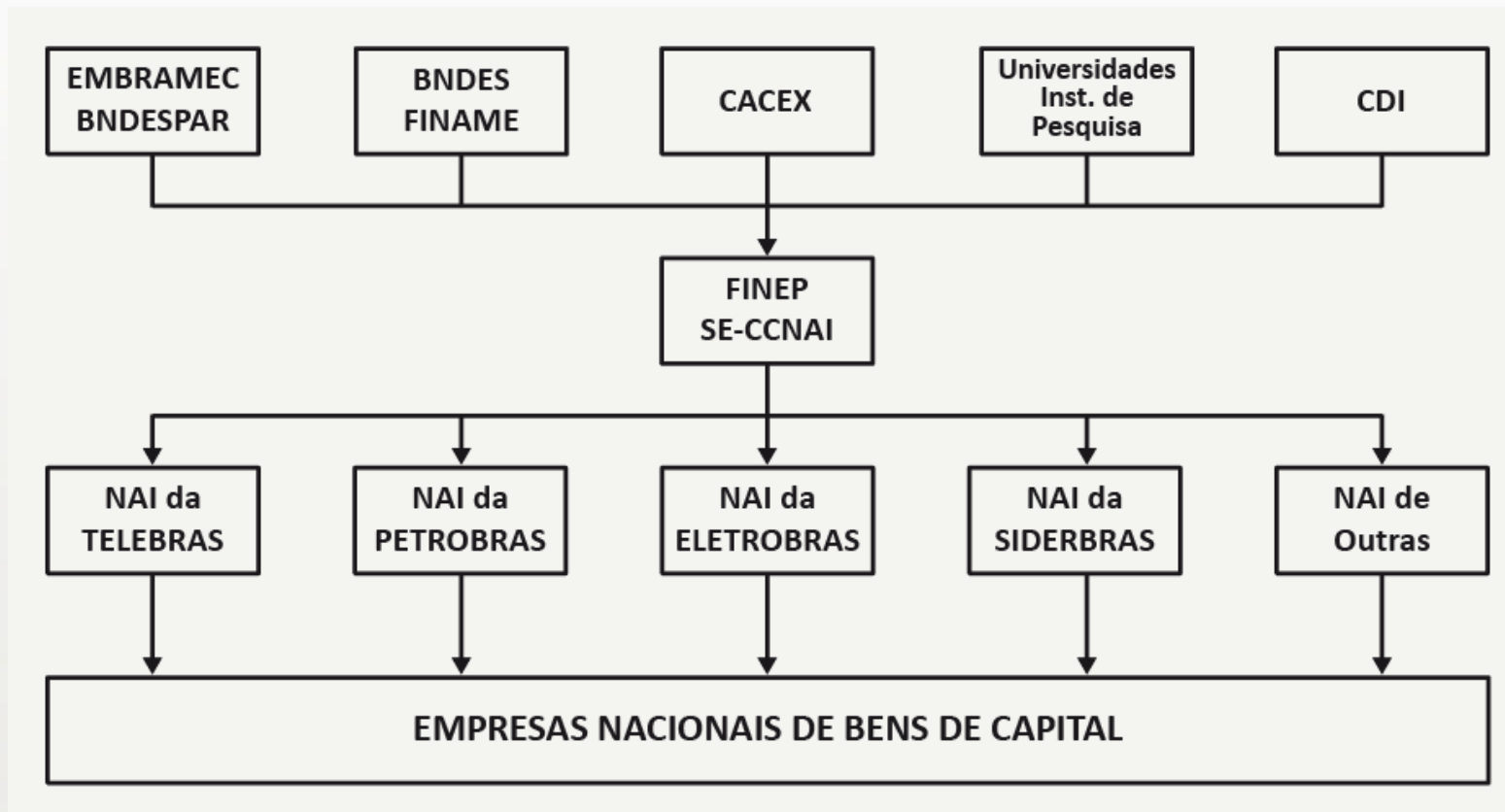
1. Política Industrial;
2. O Sistema de Desenvolvimento Econômico/RS;
3. O Desafio do Badesul.



Secretaria de  
Desenvolvimento e  
Promoção do Investimento



# Ferramentas de Política Industrial



# Ferramentas Necessárias

- Capitalização das Empresas;
- Financiamento Competitivo;
- Recursos para Pesquisa;
- Promoção Comercial;
- Formação de Recursos Humanos;
- Infraestrutura de Certificação;
- Conexão com a Demanda.



Secretaria de  
Desenvolvimento e  
Promoção do Investimento



# Tamanho do Mercado



- População: 5,4 milhões
- PIB: € 181,5 bilhões
- Renda Per Capita: € 33,618

Dados de 2010

Fonte: <http://www.finland.fi>

---



Secretaria de  
Desenvolvimento e  
Promoção do Investimento



# Tamanho do Mercado



**NOKIA**  
Connecting People

- Vendas: € 42,4 bilhões
- Lucro Líquido: € 1,8 bilhão
- Investimento em P&D: € 5,8 bilhões (R\$ 12,9 bilhões – câmbio 12/2010)
- Investimento BR em P&D: R\$ 60,6 bilhões (fonte: MCT/2010)

Dados de 2010

Fonte: <http://www.nokia.com>



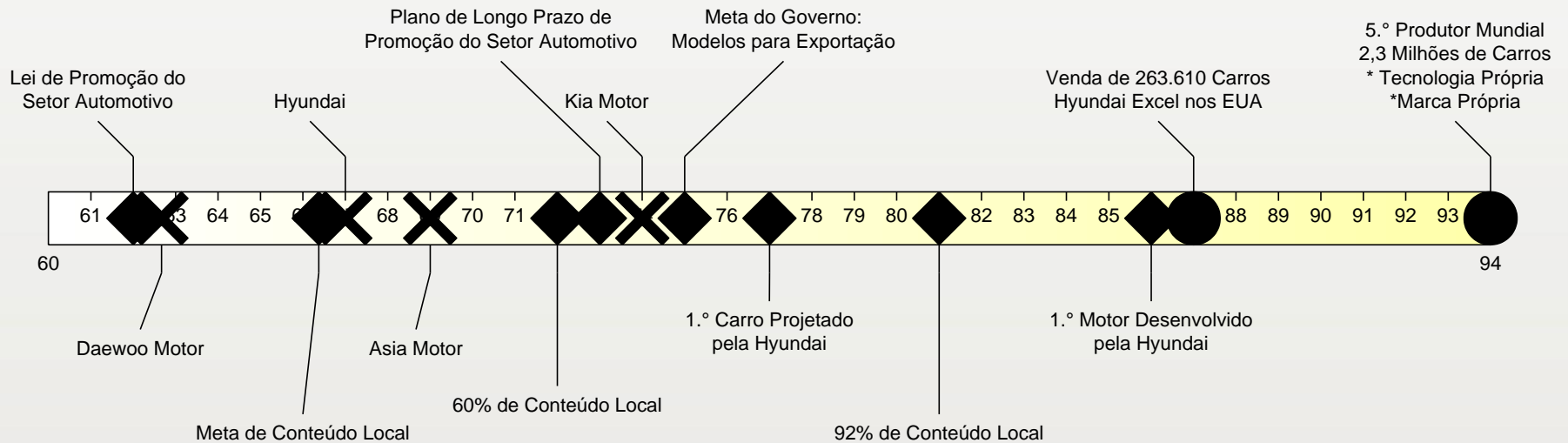
Secretaria de  
Desenvolvimento e  
Promoção do Investimento



# Reinventar a Roda (1)



## Coréia do Sul – Setor Automotivo



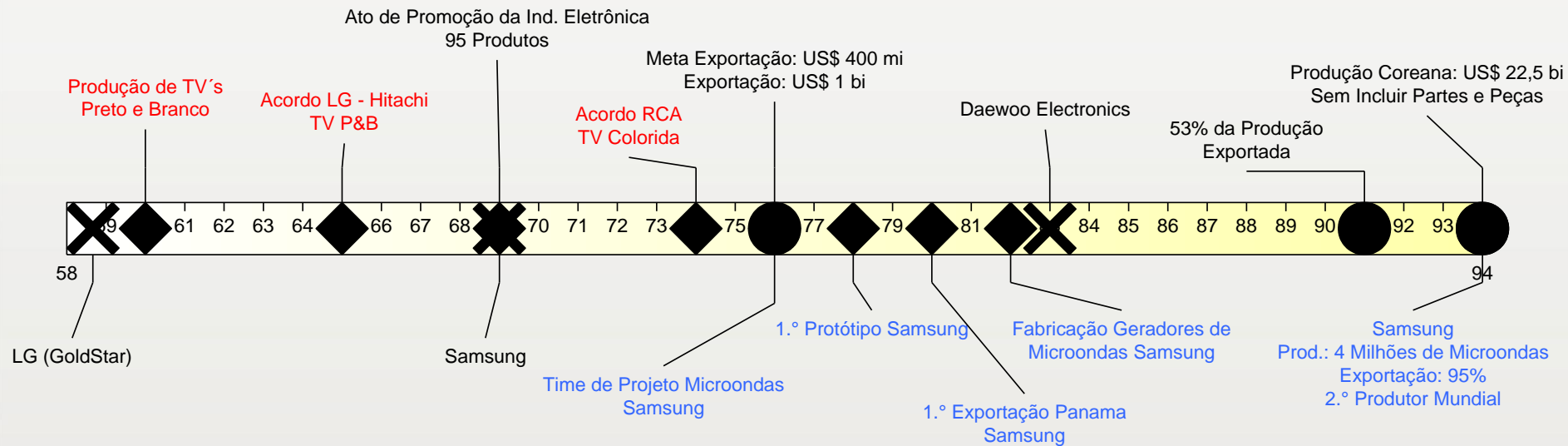
Secretaria de Desenvolvimento e Promoção do Investimento



# Reinventar a Roda (2)



## Coréia do Sul – Eletrônica de Consumo



Secretaria de  
Desenvolvimento e  
Promoção do Investimento



# Reinventar a Roda (3)



China – Setor Automotivo



Secretaria de  
Desenvolvimento e  
Promoção do Investimento



# Geração de Riqueza



VALORES EM BILHOES (2010)	WON	DOLAR	EURO
Vendas líquidas*	220120.40	172.5	124.1
Total de ativos	343811.60	294.5	205.3
Total de passivos	212512.90	182	126.9
Patrimônio líquido total dos acionistas	131298.60	112.5	78.4
Receita líquida*	17663.80	13.8	10

- PIB do Rio Grande do Sul (2010): US\$ 129,7 bilhões



Secretaria de  
Desenvolvimento e  
Promoção do Investimento



# Apresentação

1. Política Industrial;
2. O Sistema de Desenvolvimento Econômico/RS;
3. O Desafio do Badesul.



Secretaria de  
Desenvolvimento e  
Promoção do Investimento



## A nova estratégia começa com o Sistema de Desenvolvimento do Rio Grande do Sul

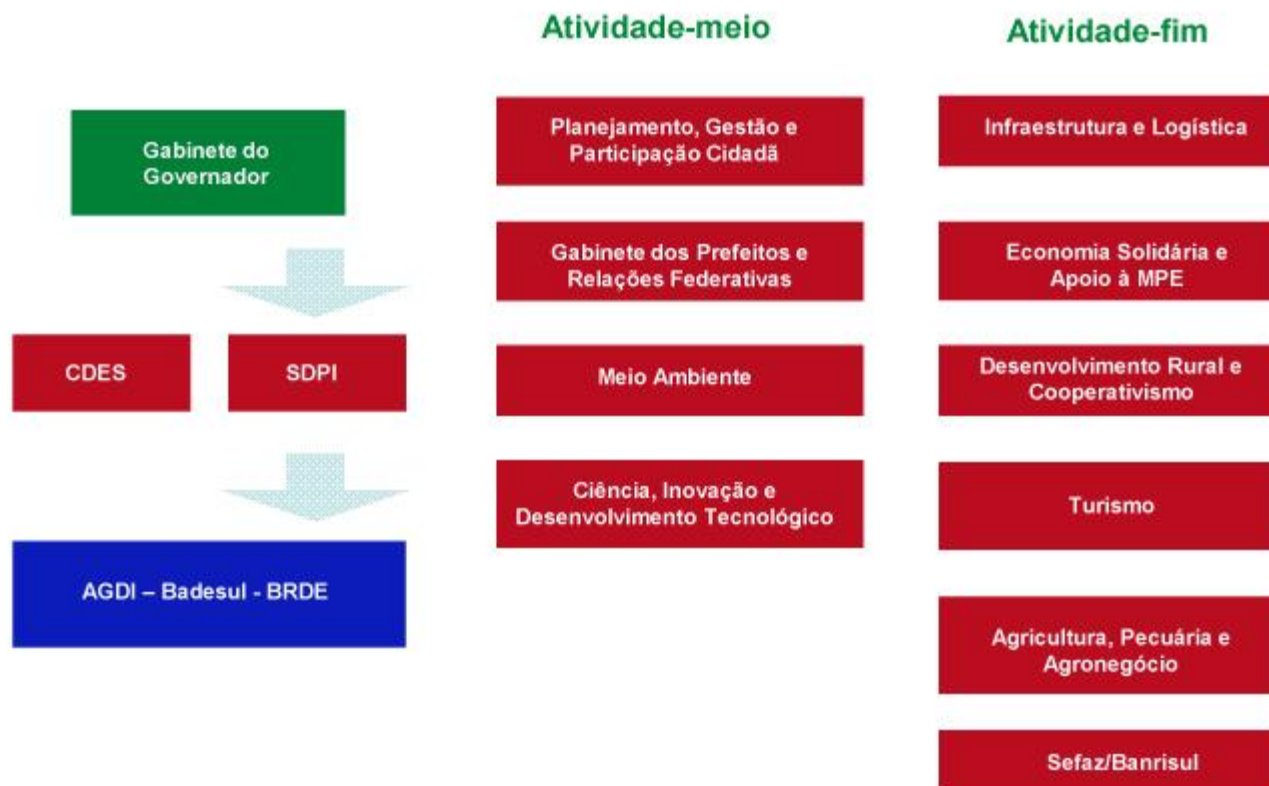
- Cria uma **política ativa de desenvolvimento** econômico e coloca esta política no **centro da política pública**.
- Estimula **ações coordenadas** entre o setor público, a iniciativa privada e o mundo das cooperativas.
- Localiza **oportunidades internacionais** para ampliar os negócios de empresas gaúchas e atrair investimentos.
- Aproveita **oportunidades abertas pelo ciclo de crescimento da economia brasileira** e pela política de desenvolvimento do Governo Federal.
- Adensa **cadeias produtivas** e reduz **disparidades regionais**.

# Sistema de Desenvolvimento Econômico do RS

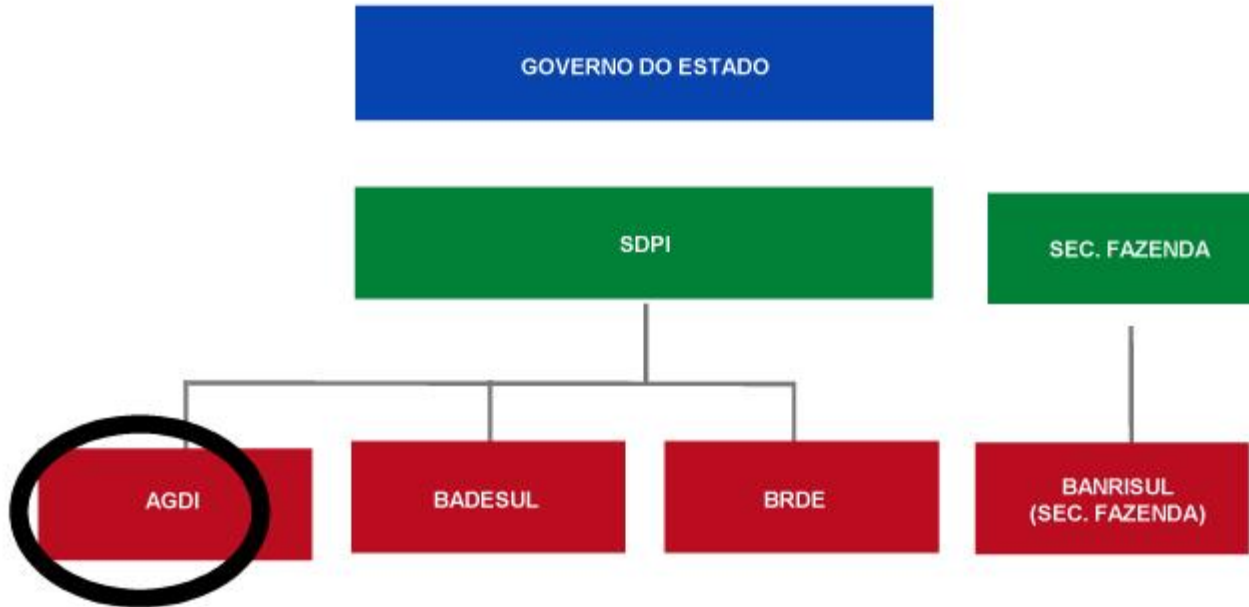
## Atores do Sistema



# A Secretaria de Desenvolvimento e a articulação com o governo



## A criação da AGDI sinalizou a importância do tema do desenvolvimento



AGDI é o braço operacional do sistema,  
faz gestão de projetos e relações com o mercado

## Os bancos para sustentar o desenvolvimento

- O Rio Grande do Sul possui três instituições financeiras dedicadas a fomentar investimentos. Desde o início do atual governo, elas trabalham de forma integrada.



BANCO REGIONAL DE  
DESENVOLVIMENTO DO  
EXTREMO SUL



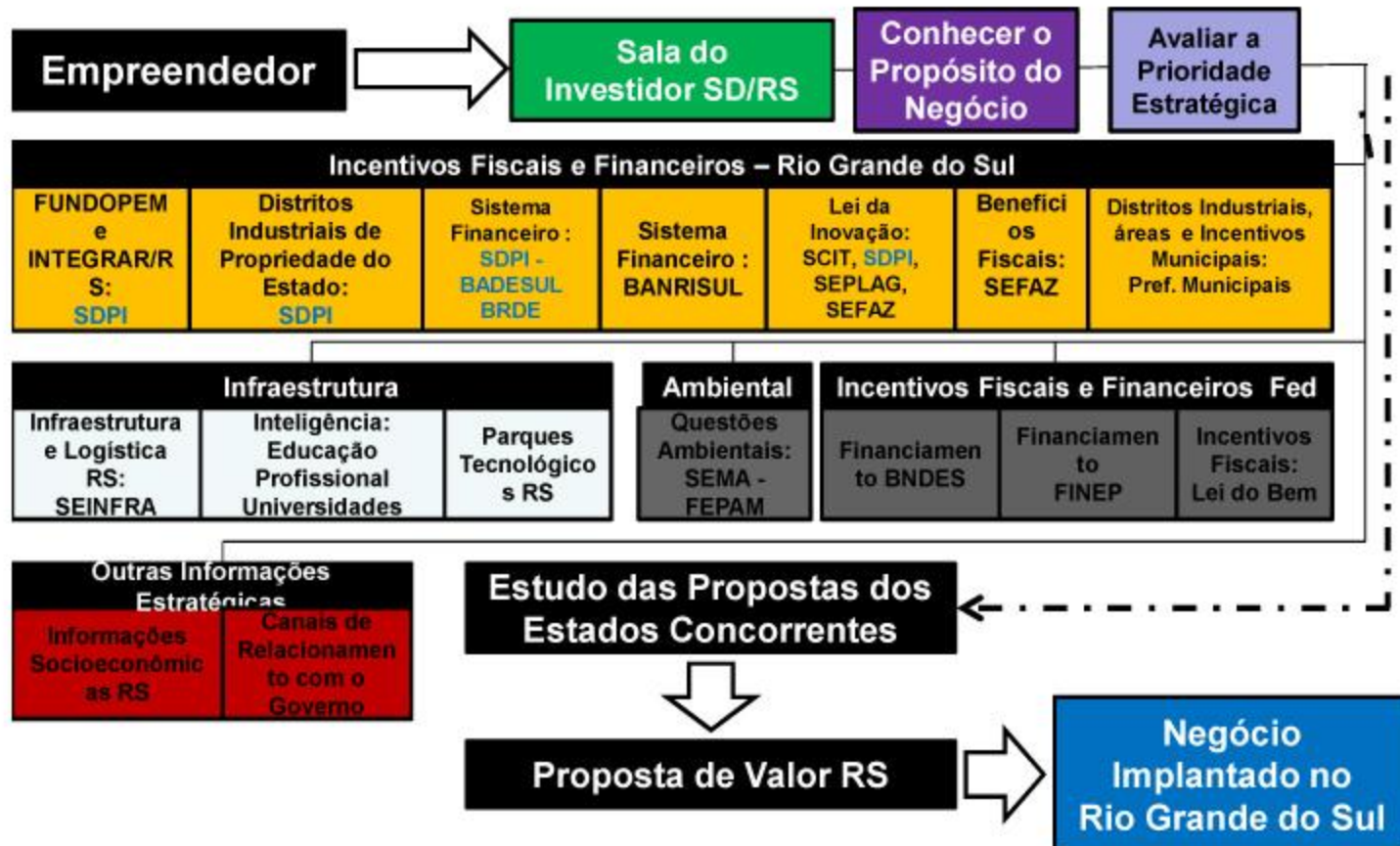
Secretaria de  
Desenvolvimento e  
Promoção do Investimento



## Para atrair empresas, a Sala do Investidor

- A Sala do Investidor é um modelo de atendimento (físico e virtual) às empresas, planejado pela Secretaria de Desenvolvimento e Promoção do Investimento (SDPI) com o objetivo de coordenar as ações de investimento e integrar os agentes do Sistema de Desenvolvimento Econômico (SDPI, AGDI, Badesul e BRDE) com as demais Secretarias, Barrisul, Prefeituras Municipais e agentes do Governo Federal.
- Visa apresentar aos empresários e entidades empresariais uma **Proposta de Valor** para implantação ou ampliação de empreendimentos no Estado do Rio Grande do Sul.

## Sala do Investidor do SD/RS



# SETORES ESTRATÉGICOS DA PDP-RS

## SETORES **NOVA ECONOMIA**

### *Prioritários*

- Indústria Oceânica e Pólo Naval

### *Preferenciais*

- Reciclagem e despoluição

### *Especiais*

- Biocombustíveis (Etanol e Biodiesel)
- Semicondutores
- Energia Eólica
- Saúde Avançada e Medicamentos
- Indústria da Criatividade

## SETORES **ECONOMIA TRADICIONAL**

### *Prioritários*

- Agroindústria

Carne Bovina	Avicultura	Grãos - Arroz	Viticultura
Carne Suína	Leite e Derivados	Grãos - Soja e Milho	

- Automotivo e Implementos Rodoviários

### *Preferenciais*

- Máquinas e Implementos Agrícolas
- Madeira, Celulose e Móveis

### *Especiais*

- Equipamentos para Indústria de Petróleo e Gás
- Produtos de Borracha e Material Plástico
- Software
- Eletroeletrônica e automação
- Calçados e artefatos

# Apresentação

1. Política Industrial;
2. O Sistema de Desenvolvimento Econômico/RS;
3. O Desafio do Badesul.



# Contribuições do Badesul

- Fundamentalmente ferramentas financeiras:
  - 1) Setor Privado - investimentos de longo prazo, inovação tecnológica e participações
  - 2) Setor Público – Infraestrutura municipal;
- Atuação através de programas setoriais;
- Elaboração de estudos estratégicos.

# CRP EMPREENDEDOR - FIP

- Patrimonio Comprometido: R\$ 100 milhões, podendo chegar a R\$ 150 milhões;
  - Cotistas: BADESUL, PREVI, CAF, SEBRAE-RS, entre outros;
  - Foco: região Sul e o estado de São Paulo;
  - Aporte por empresa: até R\$ 20 milhões;
  - Já está operando;
  - Investimento do BADESUL: R\$ 10 milhões.
- 



Secretaria de  
Desenvolvimento e  
Promoção do Investimento



# CRIATEC II

- Patrimônio Comprometido: R\$ 170 milhões;
  - Cotistas: BADESUL, BNDES, BNB, BDMG, entre outros;
  - Política de Investimento: startups inovadoras com faturamento de até R\$ 10 milhões/ano;
  - Foco: RS, SP, MG, RJ, DF e Nordeste;
  - Aporte por empresa: até R\$ 3,5 milhões;
  - Está na fase de escolha do gestor;
  - Investimento do BADESUL: R\$ 10 milhões.
- 



Secretaria de  
Desenvolvimento e  
Promoção do Investimento



# BADESUL/FINEP INOVAÇÃO

- Volume de Recursos: R\$ 30 milhões;
- Limite de Financiamento: de R\$ 150 mil a R\$ 2 milhões;
- Política de Investimento: 70% para MPE's;
- Taxa: TJLP + 2%;
- Prazo: 8 anos com 2 de carência;



Secretaria de  
Desenvolvimento e  
Promoção do Investimento





Secretaria de  
Desenvolvimento e  
Promoção do Investimento





**marcelo.lopes@badesul.com.br**  
**Rua Andrade Neves 175 – 18º andar**  
**CEP 90010-210 - Porto Alegre - RS**  
**Fone: (51) 3284.5922**  
**[www.badesul.com.br](http://www.badesul.com.br)**

---



Secretaria de  
Desenvolvimento e  
Promoção do Investimento

