



CÂMARA DE INDÚSTRIA, COMÉRCIO E SERVIÇOS DE CAXIAS DO SUL

Sondagem Empresarial
(Dez/2012 –Jan/2013)





Sondagem Empresarial

A pesquisa

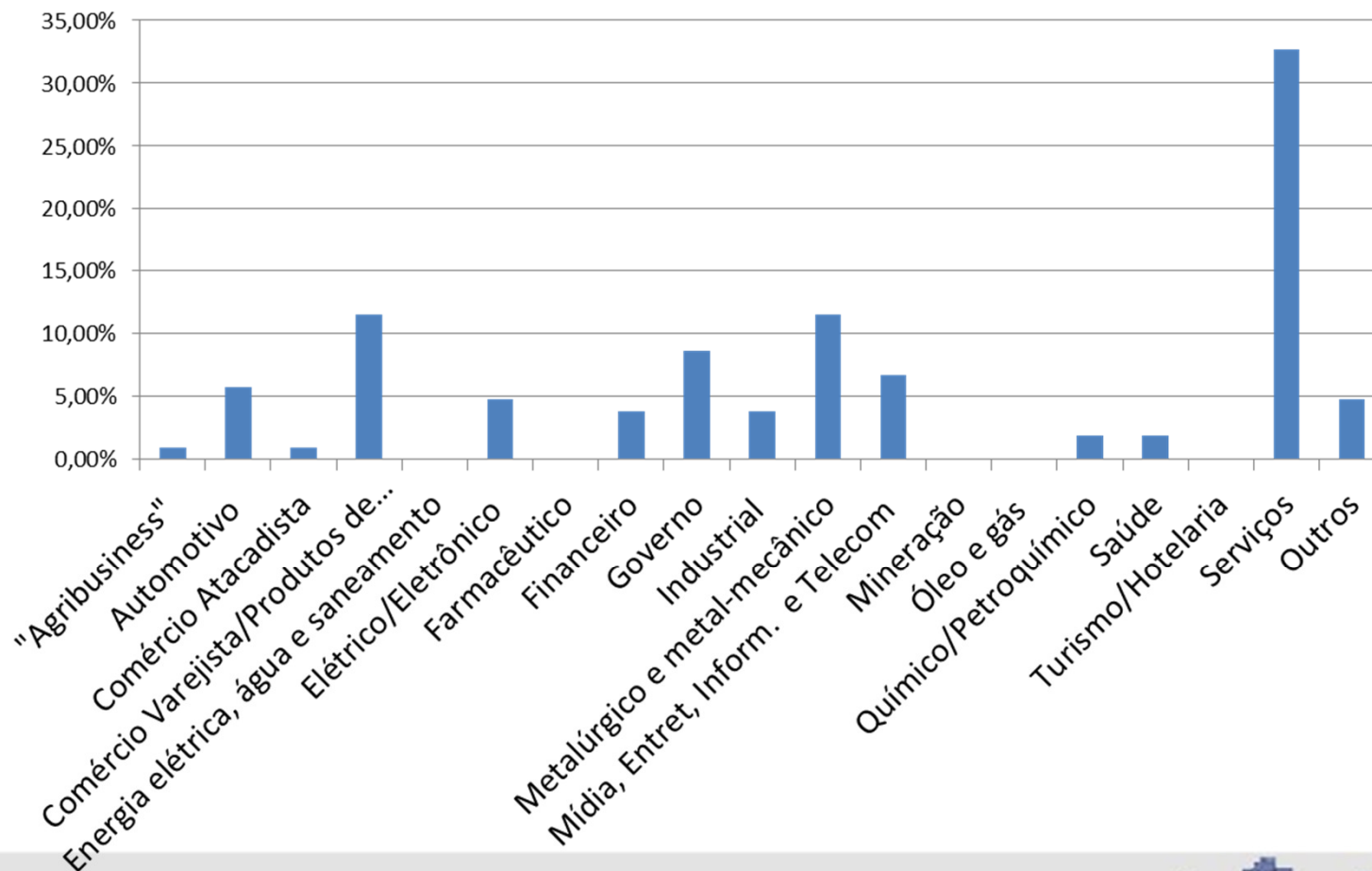
Desenvolvida na cidade de Caxias do Sul, mais precisamente no ambiente da Câmara de Indústria, Comércio e Serviços de Caxias do Sul, e também enviada por e-mail aos associados e diretores.



Sondagem Empresarial

Os pesquisados

Ramo de Atividade





Sondagem Empresarial

☐ Serviços e Outros

- ✓ Consultoria e Desenvolvimento
- ✓ Consultoria/Holding
- ✓ Estratégia e Gestão Empresarial
- ✓ Assessoria Empresarial
- ✓ Representante Const.Civil
- ✓ Locação Equip. Som/Luz
- ✓ Comunicação e Eventos
- ✓ Agência de Propaganda
- ✓ Segurança e Vigilância
- ✓ Recursos Humanos
- ✓ Escritório Contábil
- ✓ Jurídico
- ✓ Educação
- ✓ Área Social
- ✓ Imobiliária
- ✓ Transporte
- ✓ Associação





Sondagem Empresarial

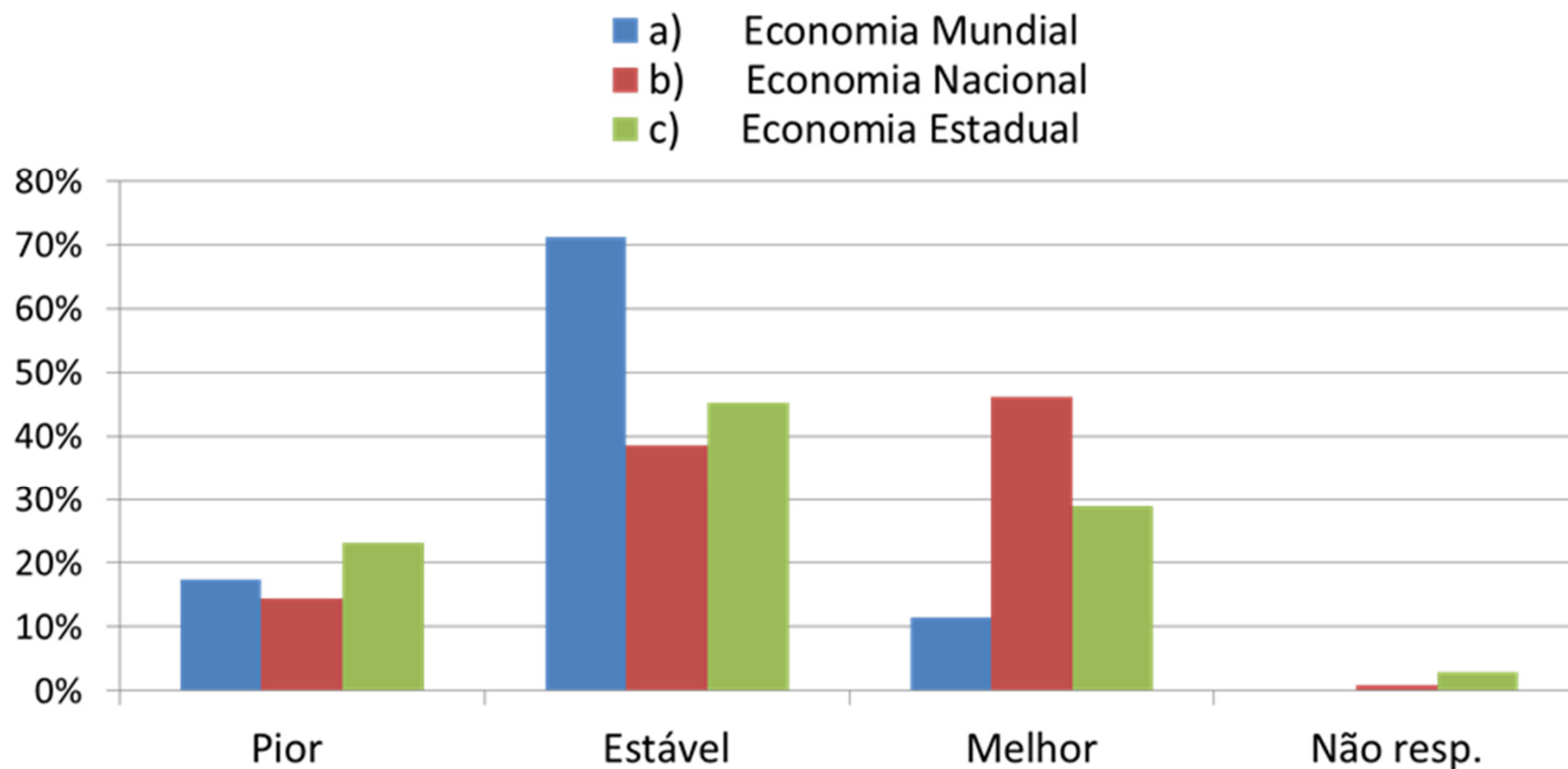
A pesquisa

O que foi questionado:

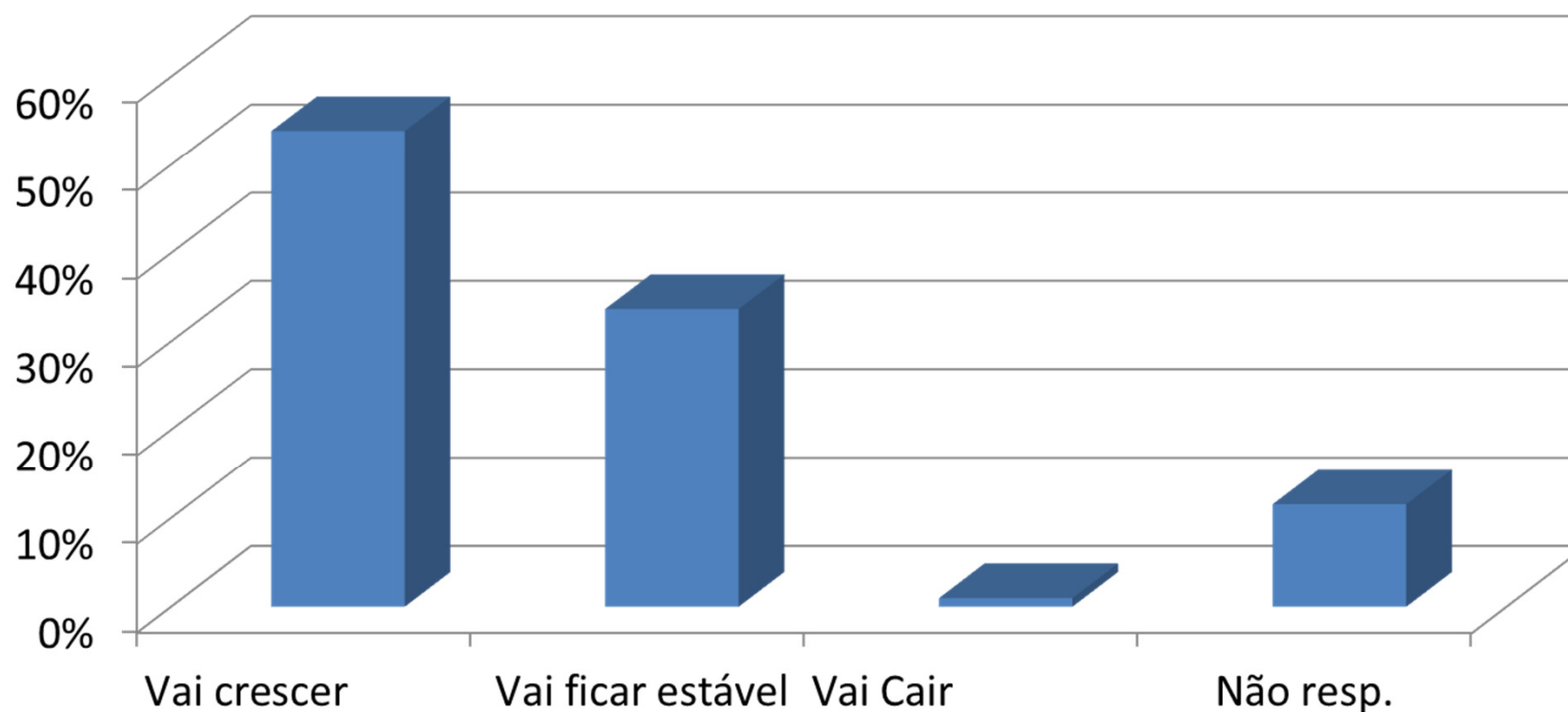
- ✓ Considerando o atual cenário político e econômico, você considera que o ano de 2013, em relação a 2012, será:



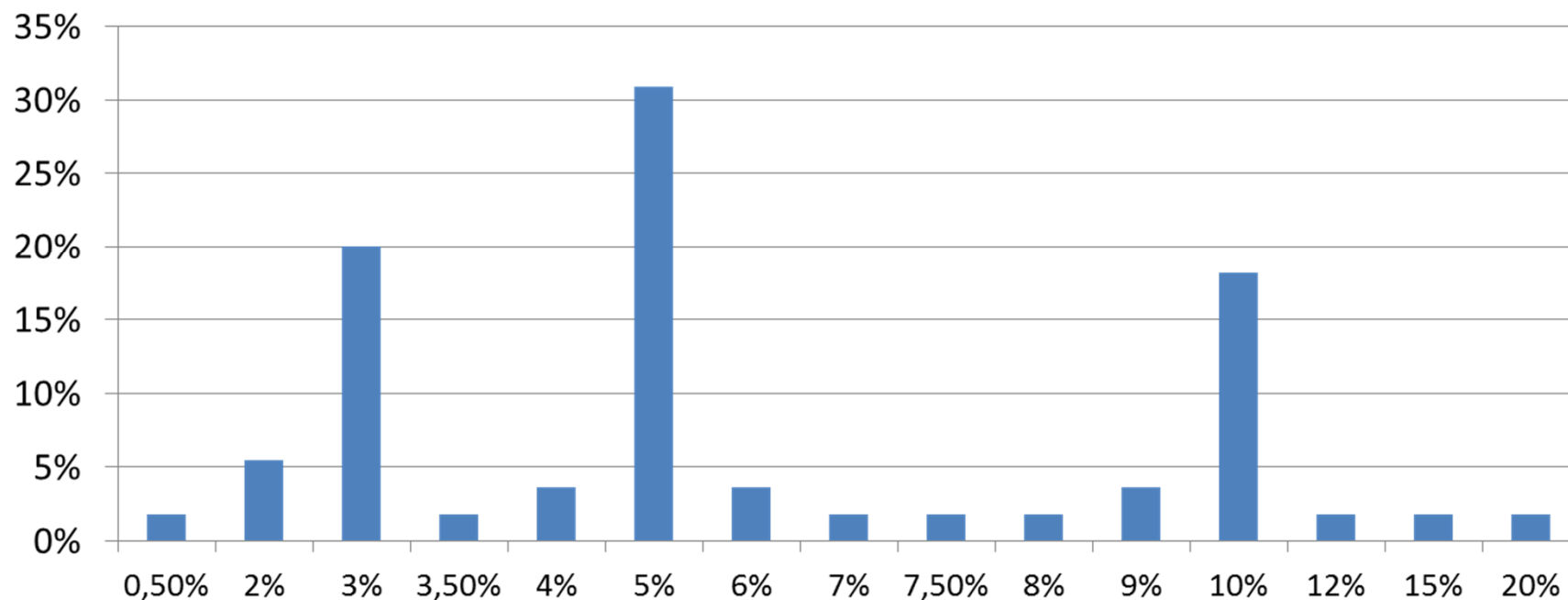
Desempenho da Economia Futura



Expectativa Futura Economia Caxias do Sul



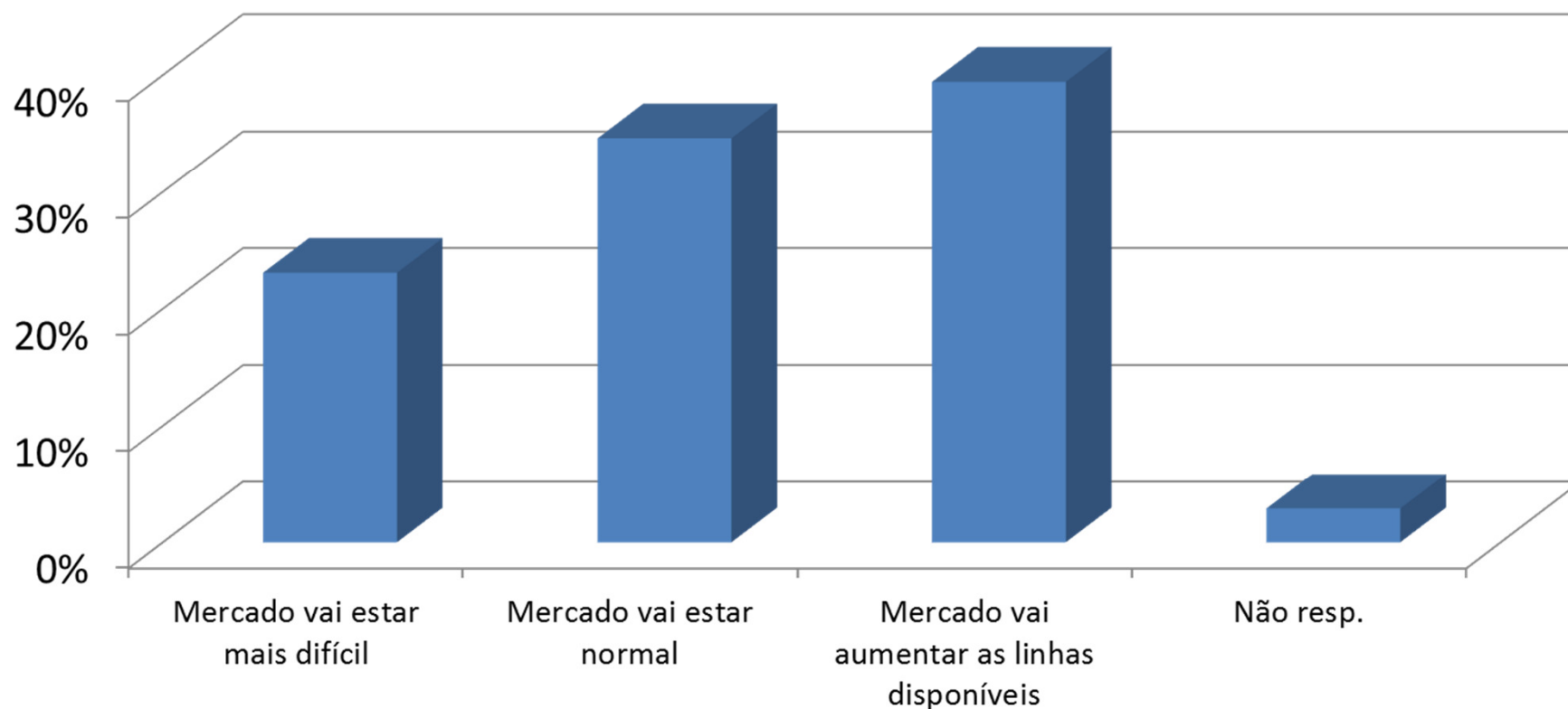
Economia de Caxias do Sul vai Crescer - %



*Economia vai crescer (54% respostas)

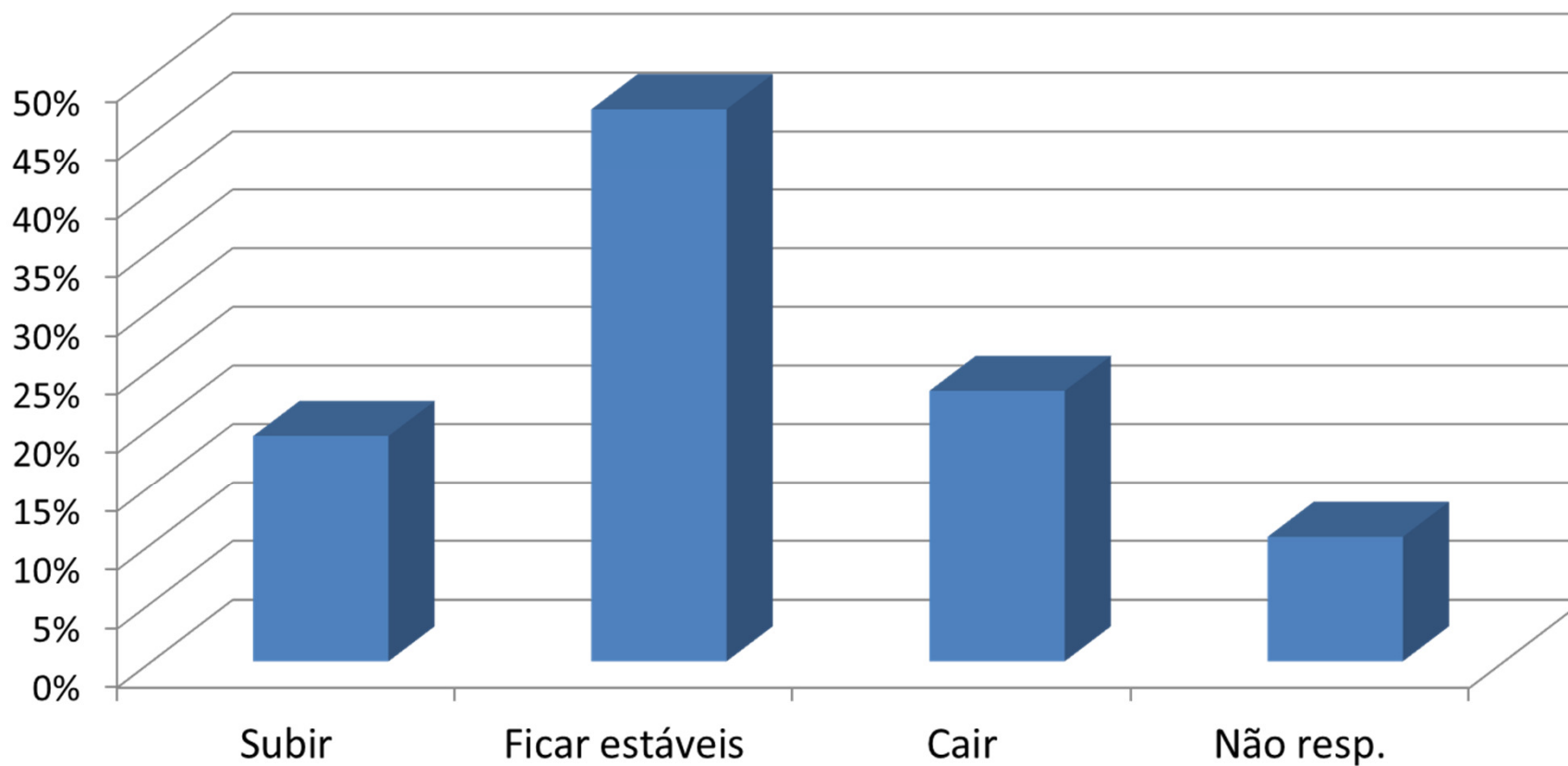


Expectativa quanto ao crédito

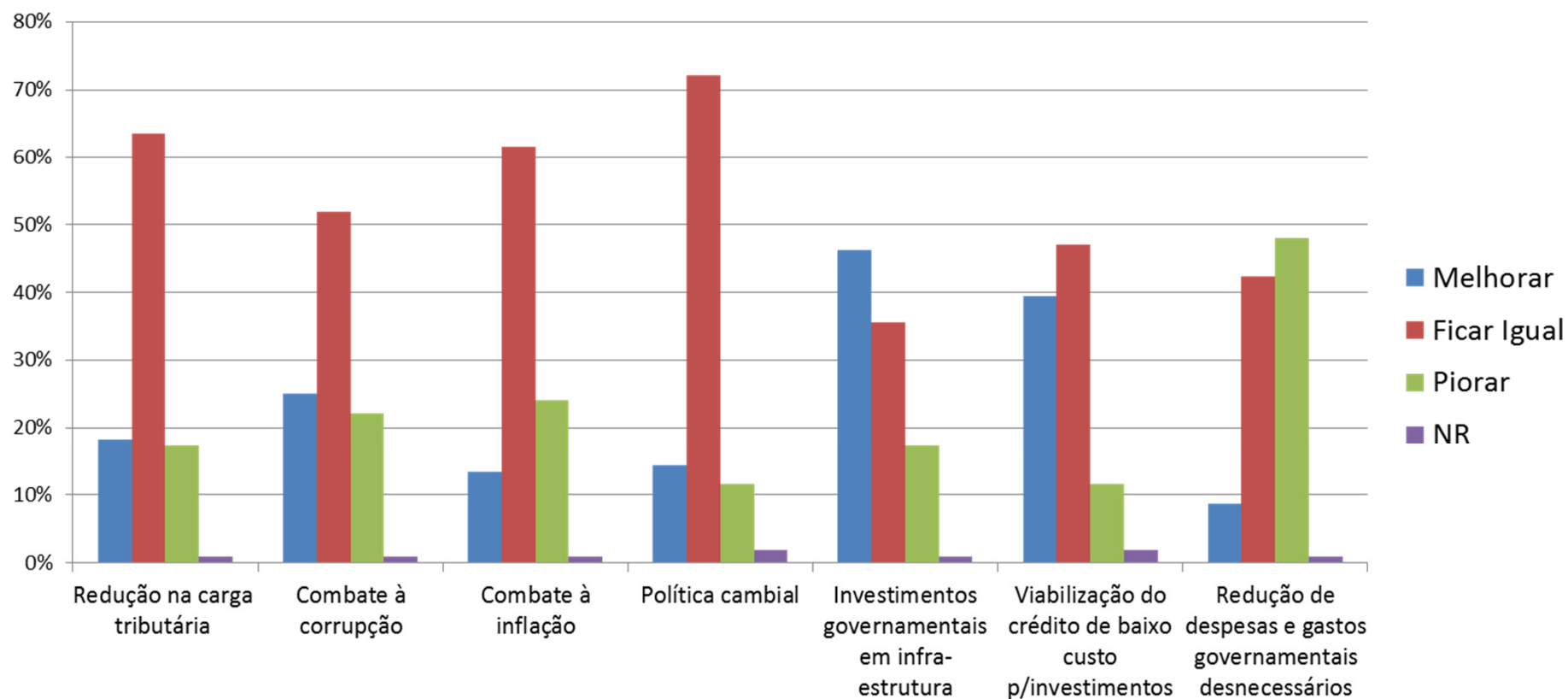


Sondagem Empresarial

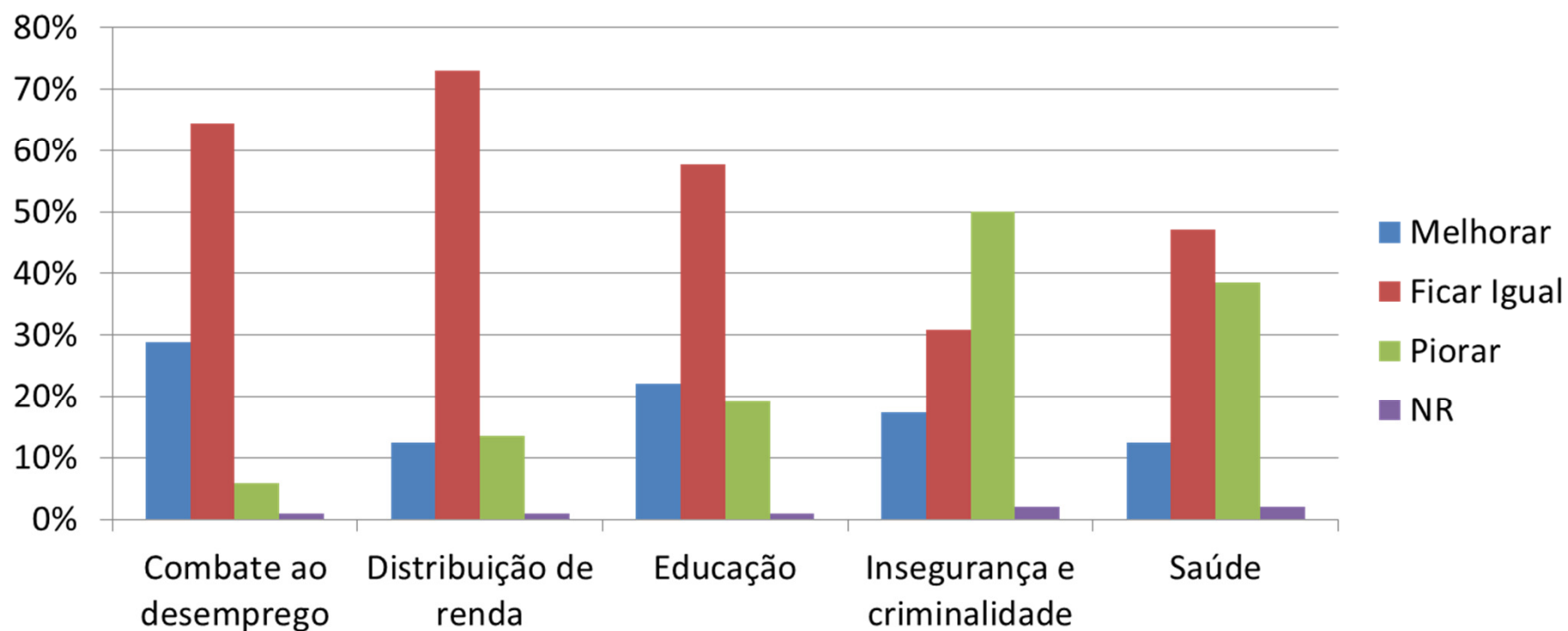
As taxas de juros vão:



Principais Aspectos Econômicos



Principais Aspectos Sociais *

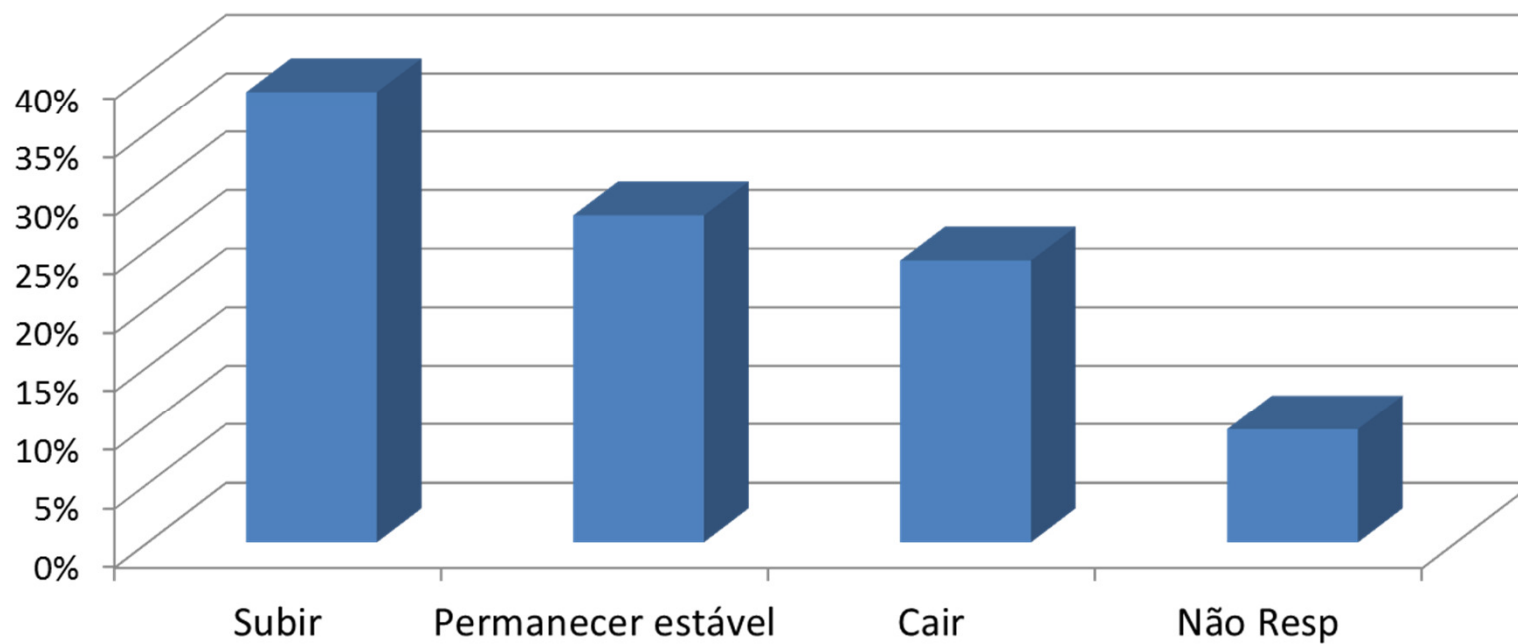


* Foi citado, como outros aspectos, a questão do estatuto do Menor.

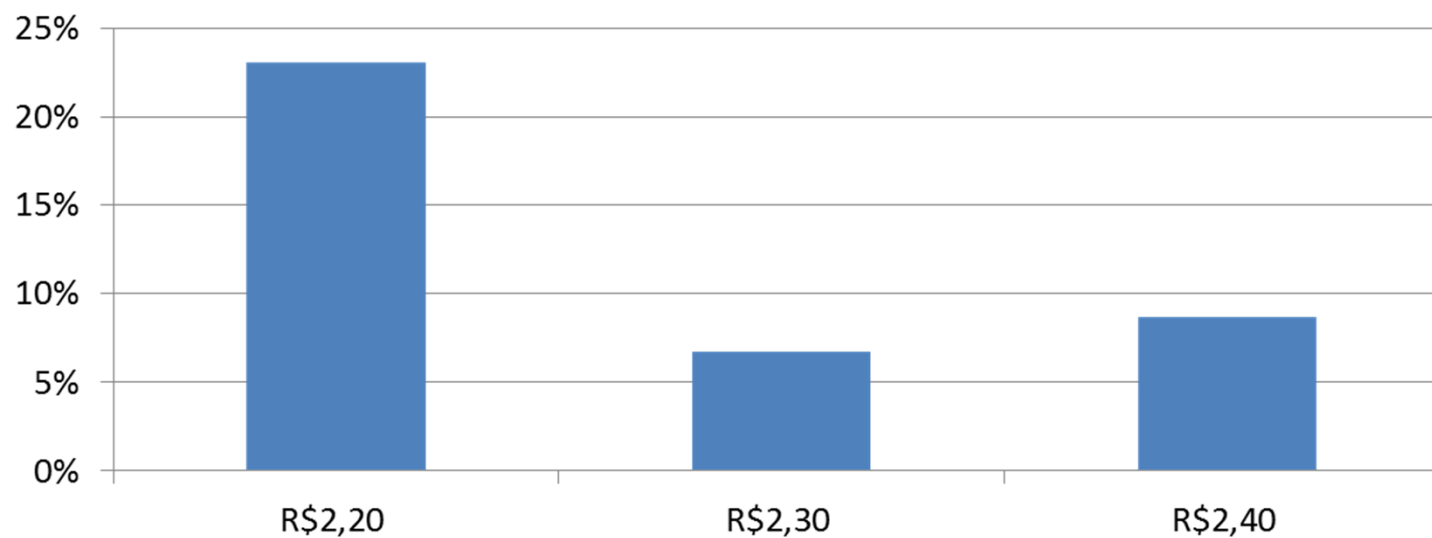


Sondagem Empresarial

A taxa de câmbio vai (R\$/US\$):



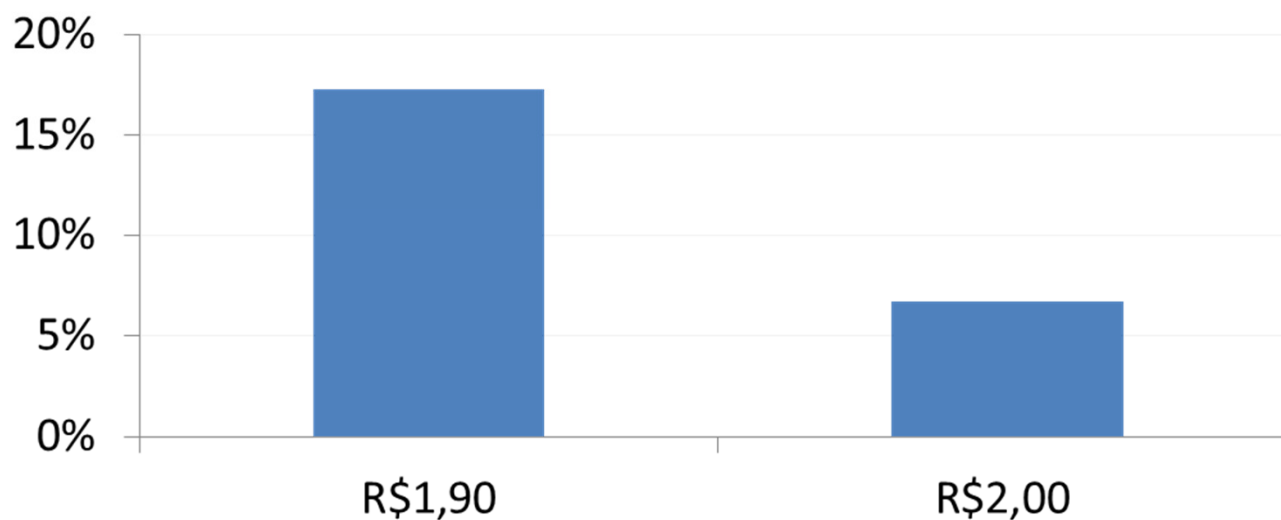
O dólar vai subir para (R\$/US\$)



* 38% das respostas



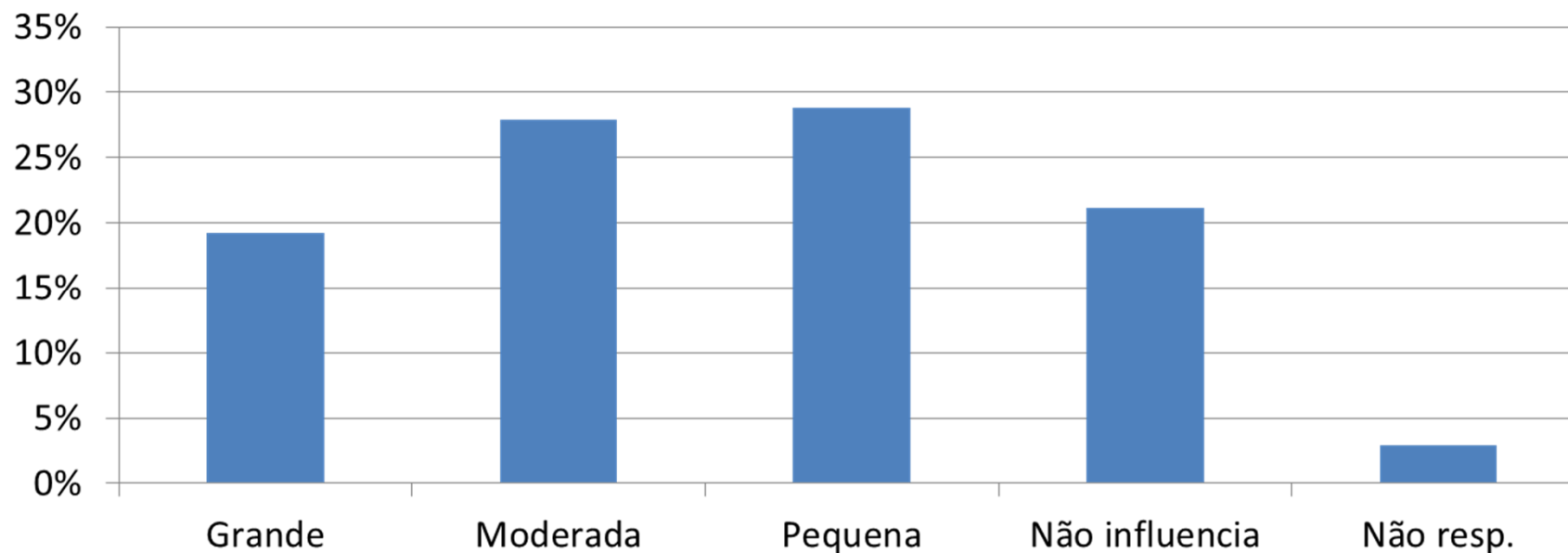
O dólar vai cair para (R\$/US\$)



* 24% das respostas

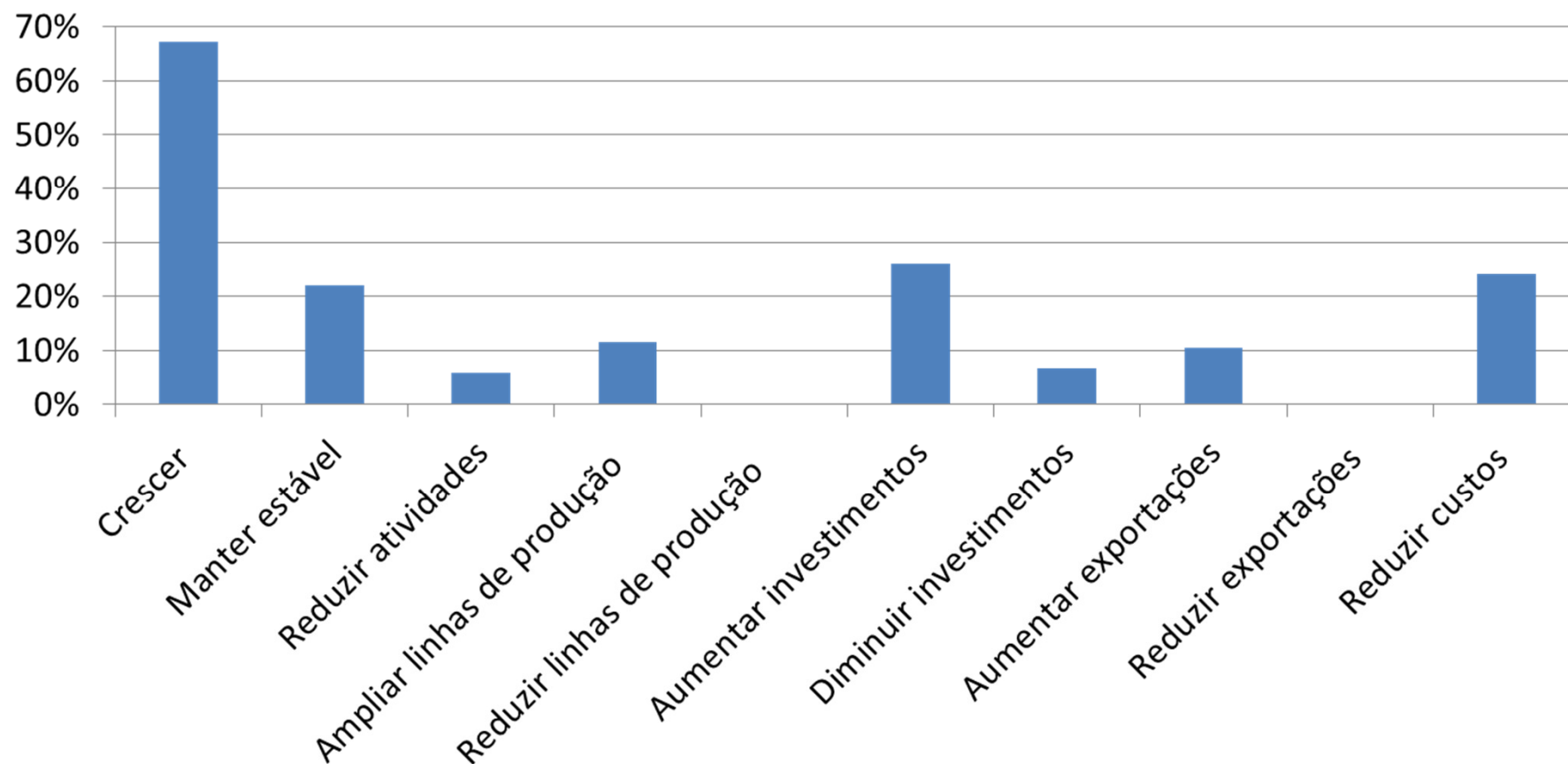


A flutuação das taxas de câmbio influencia os negócios de sua empresa com que intensidade?

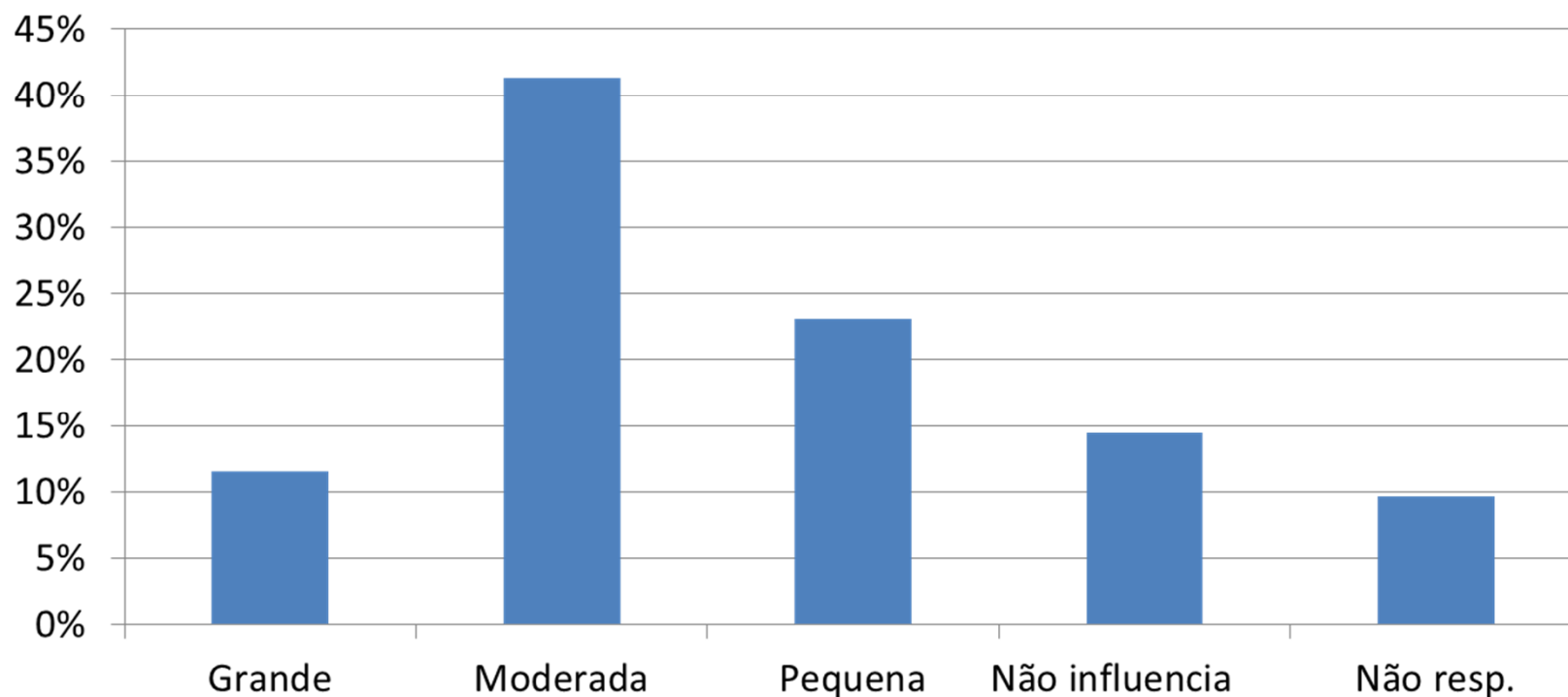


Sondagem Empresarial

Sua empresa vai:



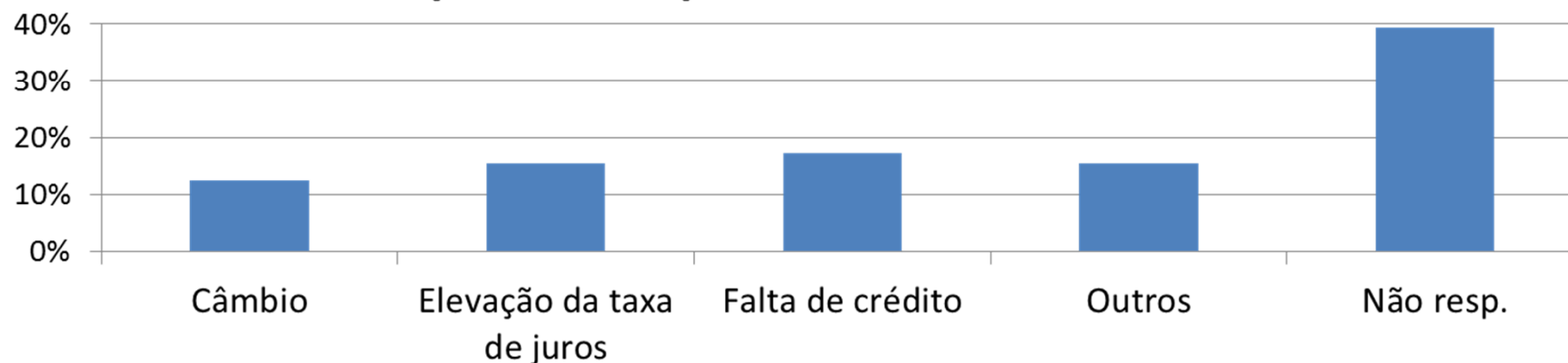
Qual o impacto que a crise financeira internacional está tendo na sua empresa?



Sondagem Empresarial

Qual o impacto que a crise financeira internacional está tendo na sua empresa?

Aspectos em que estão mais influenciando:



Outros (citações):

Redução da atividade global

Redução nos investimentos

Infraestrutura

Emprego

Redução Demanda

Alíquotas de importação

Burocracia para operar com fluidez

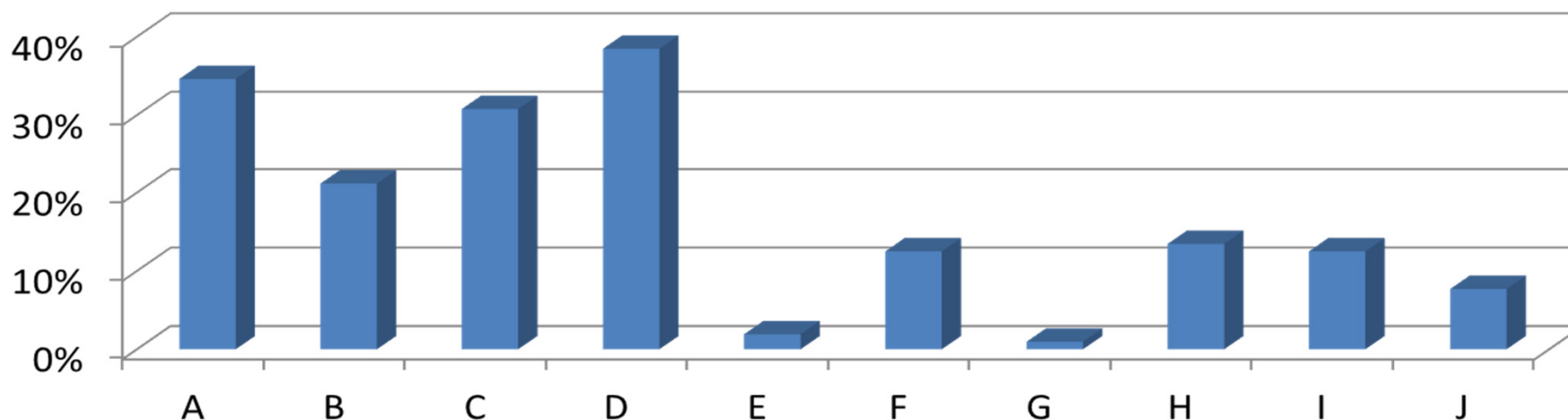
Clientes estão retraindo invest.

Conjuntura Econômica

Carga tributária



Consequências da crise na sua empresa:



A=Queda nas vendas

B=Perda de clientes

C=Aumento de custos

D=Perda de rentabilidade

E=Aumento de receitas

F=Novos clientes

G=Aumento de rentabilidade

H=Aumento/redução dos preços dos produtos

I=Aumento/redução dos preços das matérias primas e "commodities"

J=Não responderam





Muito obrigado!

Departamento de Economia, Finanças e Estatística
nara@cic-caxias.com.br

